

Udbygning af St. Magleby Skole med 10 - 12 hjemmeklasser

Sag:

Bygnings nr:

Emne:

Overordnet projekttidsplan, likviditetsbehov

Dato:

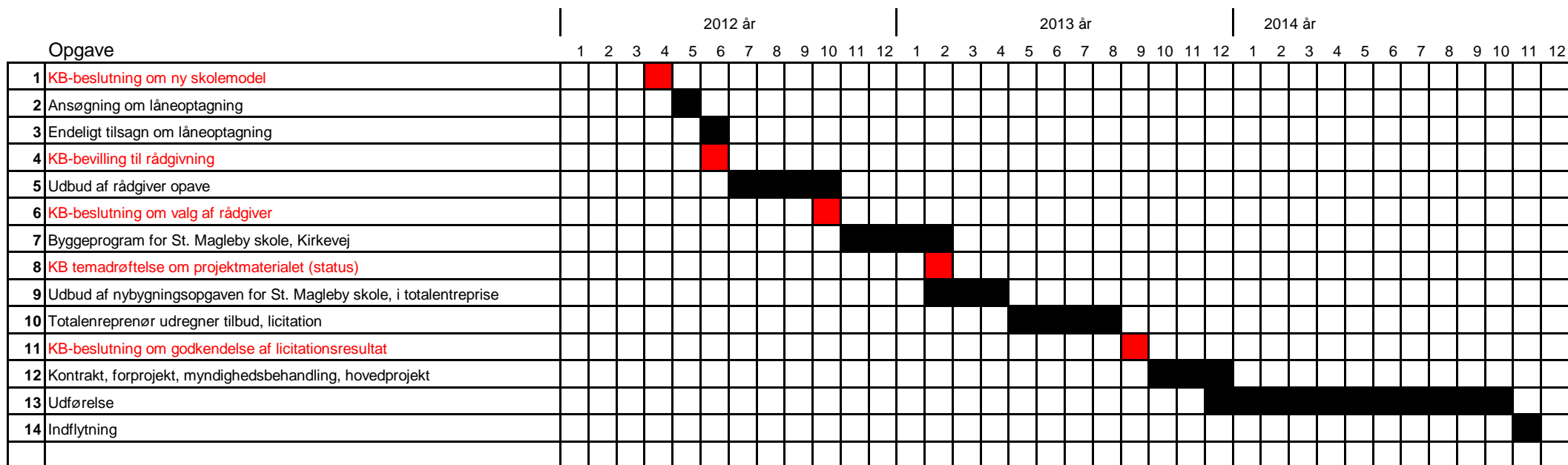
11.02.2011

Version

5

Udarbejdet af

SÆ



Delrådgiverydelsen der ikke overskrider tærskelværdien på ca. 0,596 millioner kr. skal ikke udbydes eller annonceres.
 Rådgiverydelsen skal i EU-udbud, fordi den overskrider tærskelværdien for tjenesteydelser pt. på ca. 1,49 millioner kr.
 Projektet skal i i EU-udbud fordi det kommer til at overskride tærskelværdien for bygge- og anlægsarbejder på pt. ca. 36 millioner kr.