



Oversigt over kontanthjælpsmodtagere og førtidspensionister

**Oversigt over kontanthjælpsmodtagere primo 2017**

Kommune 2017		Antal personer	Antal fuldtidspersoner
Dragør	Jan	95	89
	Feb	94	88
	Mar	88	80
	Apr	87	81
	Maj	89	83
Tårnby	Jan	557	503
	Feb	554	509
	Mar	540	489
	Apr	526	476
	Maj	528	475
Vallensbæk	Jan	109	91
	Feb	107	92
	Mar	107	89
	Apr	101	88
	Maj	101	89

Kilde: Jobindsats.dk

Antal personer i gennemsnit fra jan. – maj 2017

2017	Gnsn.
Dragør	90,6
Tårnby	541
Vallensbæk	105

Kilde: Jobindsats.dk

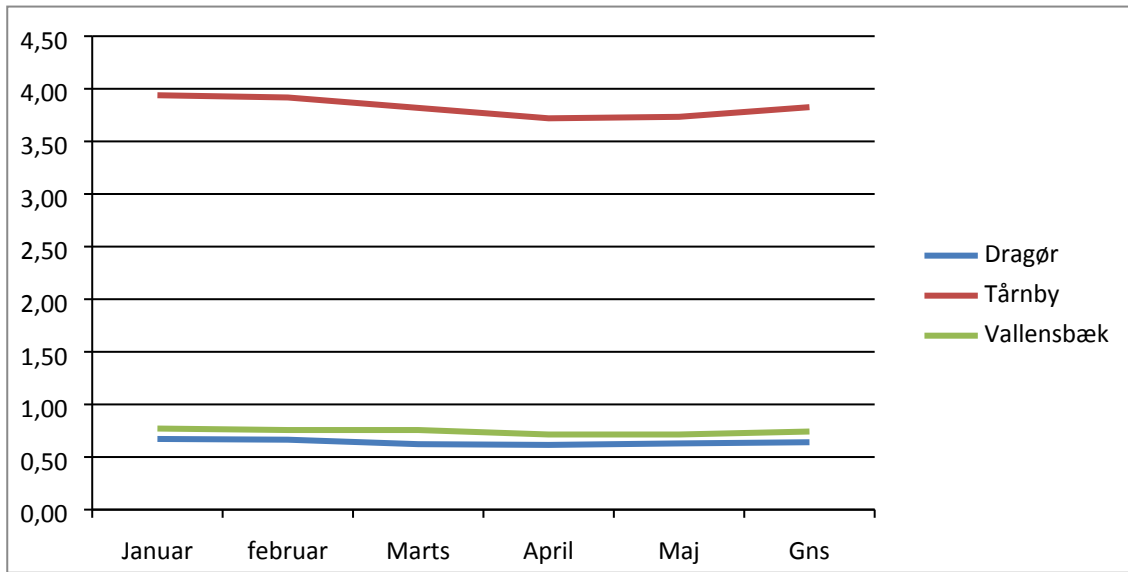
Procenttal af kontanthjælpsmodtagere

2017	Januar	februar	Marts	April	Maj	Gns	Befolkningstal
Dragør	1,16	1,15	1,08	1,07	1,09	1,11	8.160
Tårnby	6,83	6,79	6,62	6,45	6,47	6,63	27.054
Vallensbæk	1,34	1,31	1,31	1,24	1,24	1,29	9.529

*Kilde vedr. befolkningstal for kommunerne: Danmarks Statistik



Diagram over procentandelen af kontanthjælpsmodtagere



**Oversigt over førtidspensionister primo 2017**

Kommune 2017		Antal personer	Antal fuldtidspersoner
Dragør	Jan	191	191
	Feb	191	191
	Mar	191	191
	Apr	193	193
	Maj	191	191
	Jun	189	189
Tårnby	Jan	998	998
	Feb	1.000	1.000
	Mar	1.007	1.007
	Apr	1.008	1.008
	Maj	1.003	1.003
	Jun	1.005	1.005
Vallensbæk	Jan	249	249
	Feb	246	246
	Mar	248	248
	Apr	250	250
	Maj	250	250
	Jun	251	251

Kilde: Jobindsats.dk

Antal førtidspensionister i gennemsnit fra jan. – juni 2017

2017	Gnsn.
Dragør	191
Tårnby	1003,5
Vallensbæk	249

Kilde: Jobindsats.dk

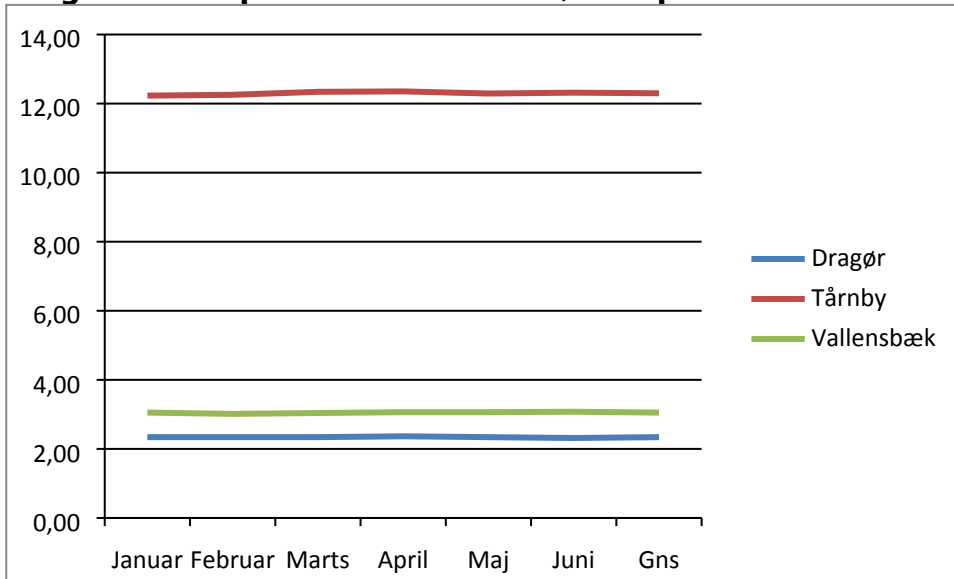
Procenttal af førtidspensionister

2017	Januar	Februar	Marts	April	Maj	Juni	Gns	Befolkning
Dragør	2,34	2,34	2,34	2,37	2,34	2,32	2,34	8.160
Tårnby	12,23	12,25	12,34	12,35	12,29	12,32	12,30	27.054
Vallensbæk	3,05	3,01	3,04	3,06	3,06	3,08	3,05	9.529

*Kilde vedr. befolkningstal for kommunerne: Danmarks Statistik



Diagram over procentandelen af førtidspensionister





Kontanthjælp – varighed

Antal forløb fordelt på varighed. Ledighed og aktivering (bruttoledighed)

2017	Antal forløb fordelt på varighed på ydelsen								
	0-4 uger	5-8 uger	9-13 uger	14-26 uger	27-39 uger	40-52 uger	1-2 år	2-3 år	Over 3 år
Jan	6	6	7	9	9	5	11	8	30
Feb	5	4	4	13	9	5	10	8	29
Mar	4	4	3	14	5	9	9	8	28
Apr	7	3	4	10	9	7	9	7	28
Gns	5,5	4,25	4,5	11,5	8	6,5	9,75	7,75	28,75

Gennemsnitlig fordeling af kontanthjælpsmodtagere januar – april 2017 i Dragør Kommune

