



# Kommunal medfinansiering af sundhedsvæsenet (det somatiske område)

---

*Ledelsesinformation 1. halvår 2017*



## 0. Indledning

### Datagrundlag

Datagrundlaget for den nærværende rapport er baseret på udtræk fra Esundhed – Ny KØS (Sundhedsdatastyrelsens Kommunaløkonomisk Sundhedsinformationsgrundlag) foretaget i perioden 24-27. juli 2017. Der foreligger data til og med to måneder bagud i tiden – her til og med maj 2017. Der kan forekomme efterregistreringer for eventuelle manglende eller fejlbehæftede indberetninger i systemet – især i de seneste måneder, hvorfor der er en vis usikkerhed forbundet med datagrundlaget i indeværende år.

Afsnit 1-4 omhandler sygehusindlæggelser, mens afsnit 5 omhandler genoptræningsområdet. I hvert afsnit vises aktivitet eller udgifter opgjort på månedsbasis fra januar 2016 til og med maj 2017. Derudover viser tabellerne 1.2, 1.3., 2.2. og 2.3 aktivitet fordelt på aldersgrupperinger: Tabellerne 1.2 og 2.2 viser aktivitet i 2016 opdelt i aldersgrupper svarende til de grupperinger, som medfinansieringstaksten vil blive differentieret på i forhold til afregning i 2018. Mens tabellerne 1.3. og 2.3. viser 1. kvartal 2016 og 2017 opdelt på aldersgrupperinger, hvor de 0-64 årige er opdelt i andre grupperinger end de foregående tabeller grundet begrænsninger i datagrundlaget.

### Overordnede konklusioner

Generelt ligger aktivitet – og derved medfinansieringsudgifter – lavere i 2017 end i 2016 på nuværende tidspunkt. Den aktuelle status er dog med forbehold for, at der kan forekomme efterregistreringer især for de seneste måneder af 2017.

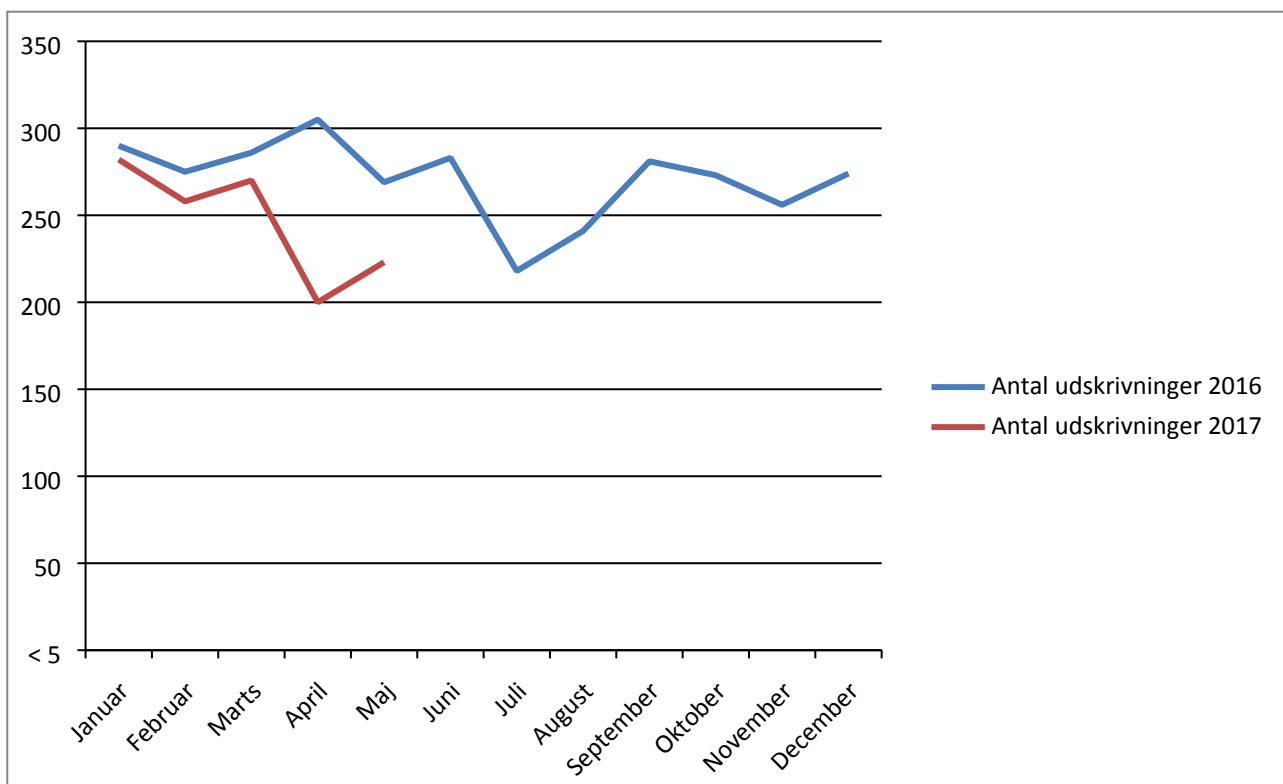
Begrundelsen for det nuværende lave aktivitetsniveau kan være flersidet: For det første kan fald i hospitalsudskrivninger (afsnit 1) blot være et resultat af den ændring, som blev præsenteret for udvalget den 30. januar 2017, at der ikke længere registreres og afregnes for sygehusudskrivninger, når en borger blot overflyttes fra et hospital til et andet under samme forløb. Denne ændring er som bekendt allerede trådt i kraft pr. 1. januar 2017, hvorfor den i indeværende år påvirker aktivitet og udgifter relateret til udskrivninger positivt. Derudover kan implementeringsprocessen af den nye sundhedsplatform have påvirkning på registreringen af aktiviteten fra regionen især i starten af året. Sidst med ikke mindst kan den faldende aktivitet være udtrykt for lavere efterspørgsel, grundet f.eks. aktive forebyggende tiltag.

Den aktuelle status på aktivitet og udgifter bør følges tæt i forhold til at kunne estimere et præcist forventet renskab på området både i indeværende år og i kommende år. Da ophav til den lavere udvikling kan være flersidet, er det endnu uvist, om den nuværende status kan være et udtryk for en permanent tendens på området – især i forhold til 2018, hvor taksterne på medfinansieringen af det somatiske område bliver aldersdifferentieret. Aldersdifferentiering i taksterne forventes fortsat at medføre merudgifter til Dragør Kommune i 2018 (set i forhold til 2017), da taksten stiger væsentlig for borgere over 64 år, som fortsat udgør en væsentlig del af Dragørs medfinansierede patienter på hospitalerne – se evt. tabel 1.3 og 2.3.

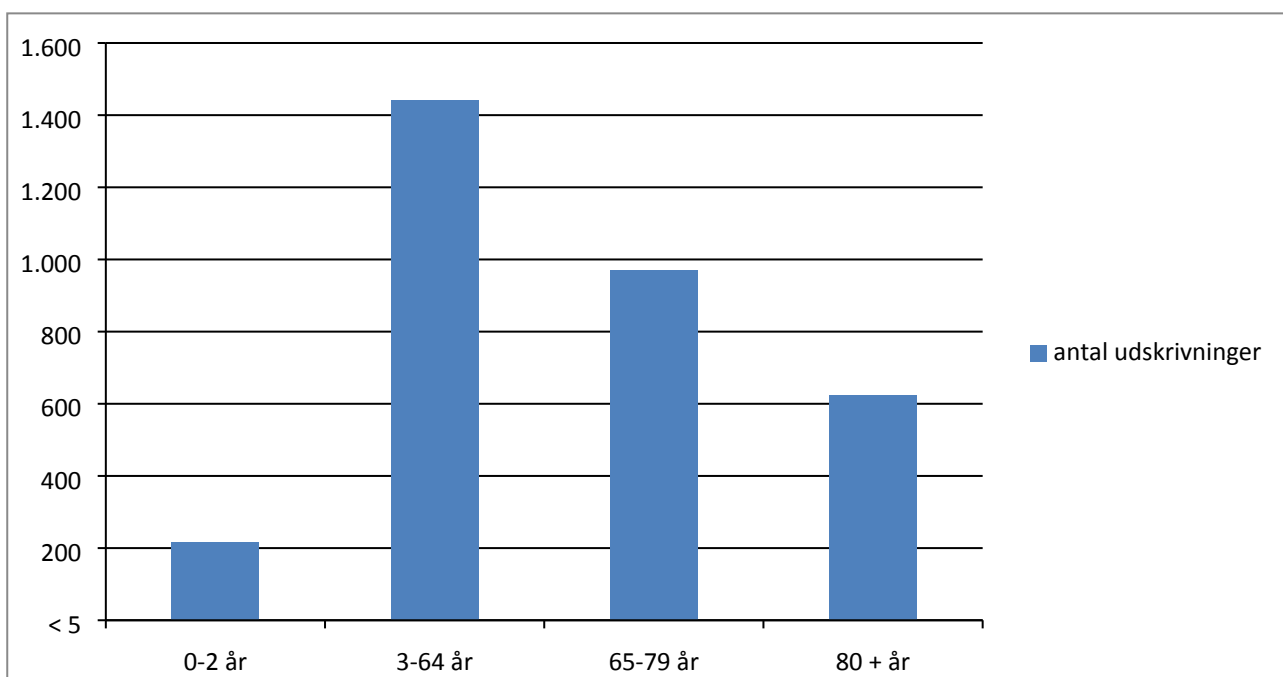


## 1. Udskrivninger fra Hospital

### 1.1. Udskrivninger opgjort på månedsbasis

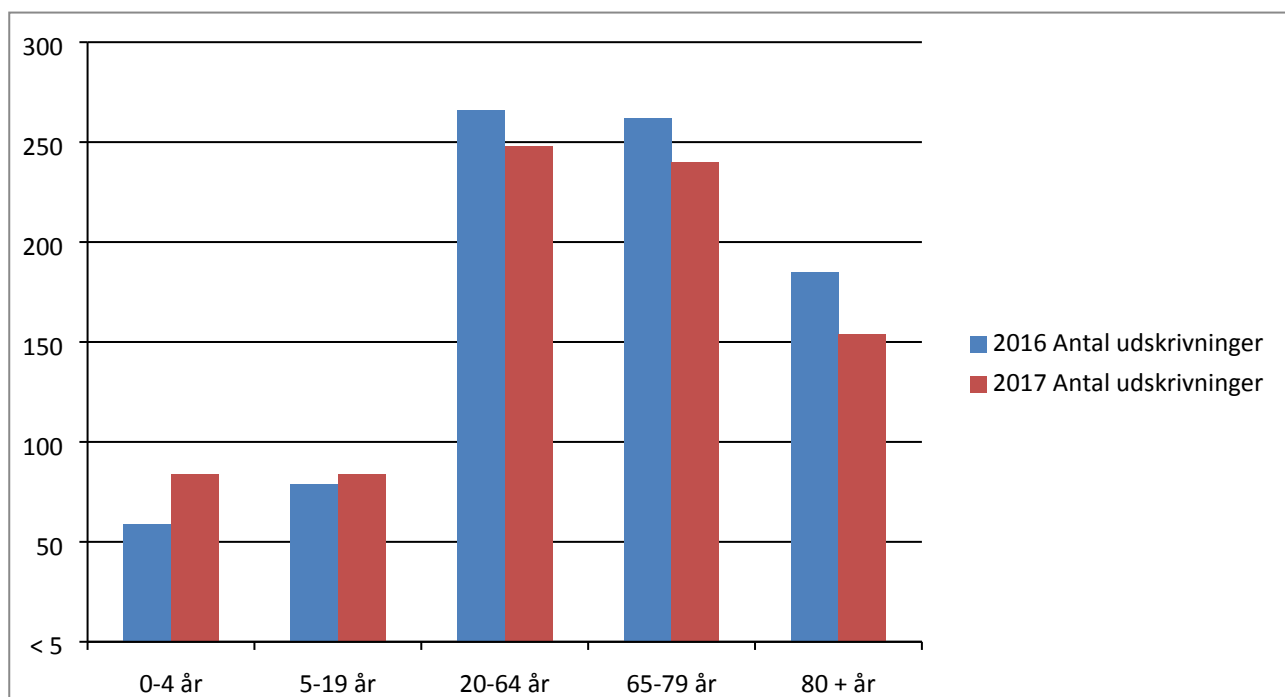


### 1.2. Udskrivninger på aldersgrupper 2016





### 1.3. Udskrivninger på aldersgrupper januar-maj 2016 og 2017

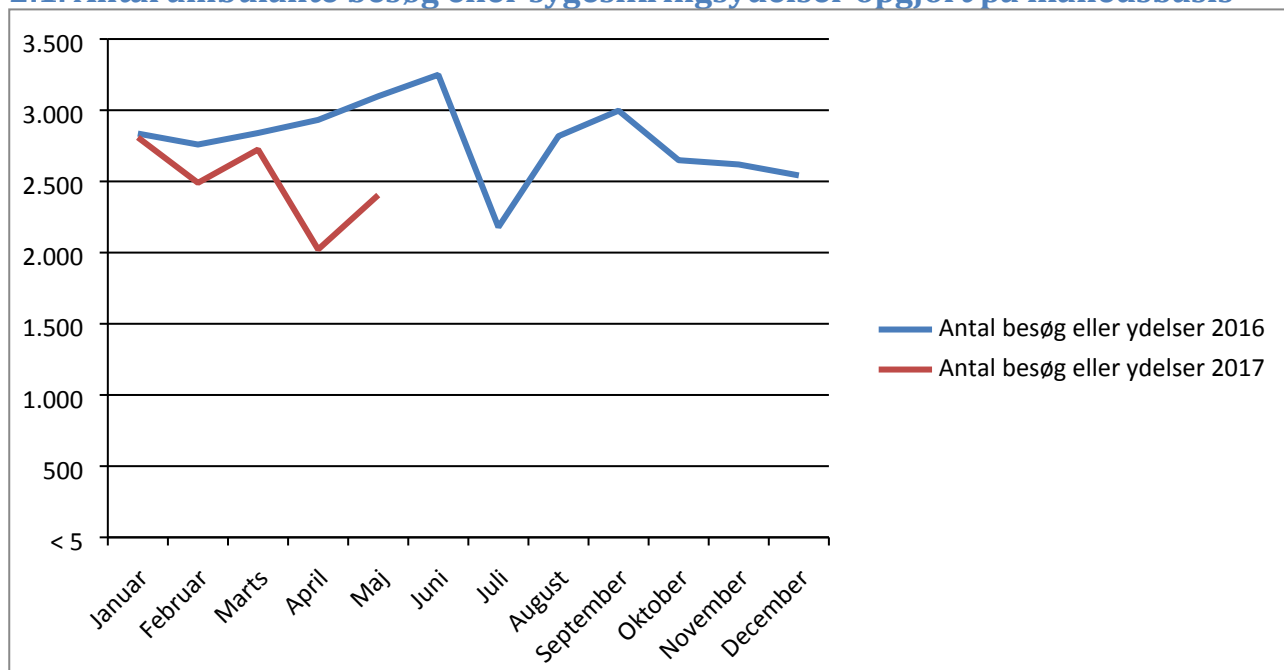




## 2. Antal ambulante besøg på hospital og sygesikringsydelser

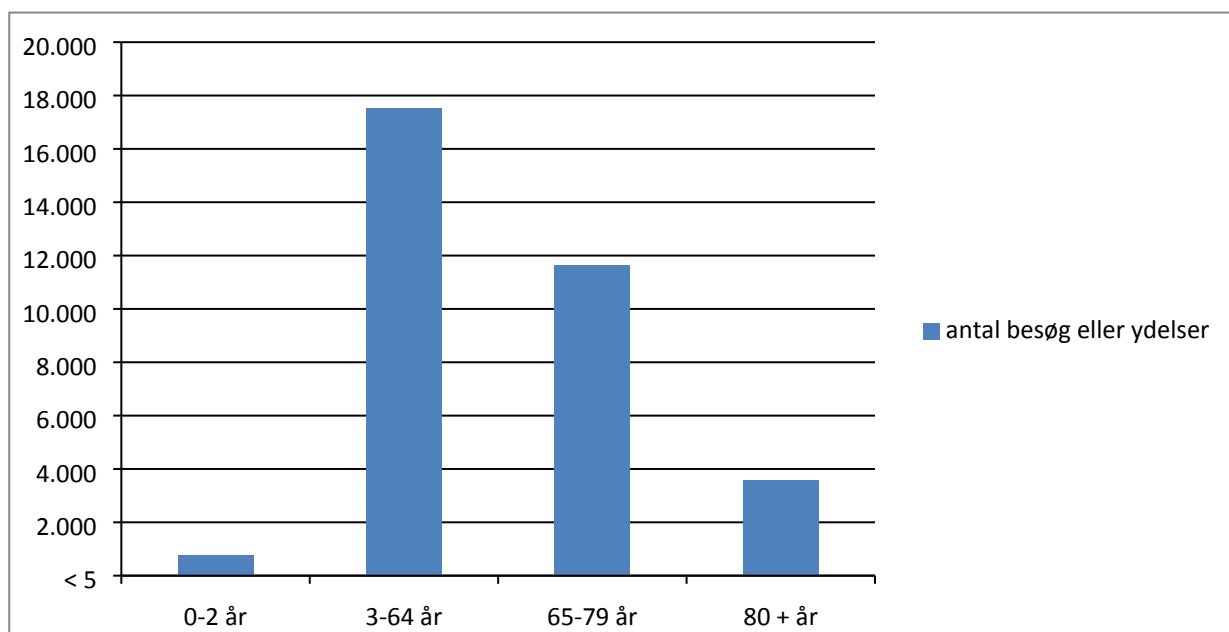
Omfatter ambulante besøg på somatiske hospitaler samt ydelser omfattet af den offentlige sygesikring herunder alment praktiserende læger, speciallæger, kiropraktorer, fodterapeuter, fysioterapeuter, tandlæger og psykologer.

### 2.1. Antal ambulante besøg eller sygesikringsydelser opgjort på månedsbasis

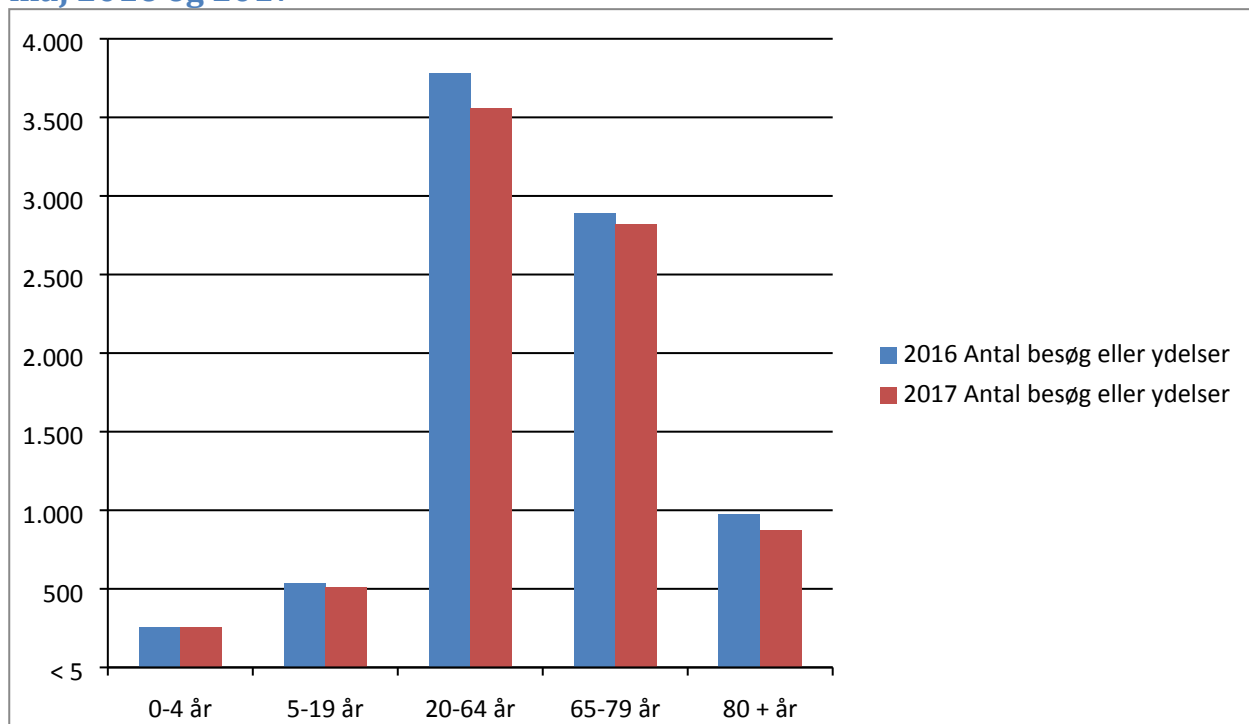




## 2.2. Antal ambulante besøg eller sygesikringsydelser på aldersgrupper 2016



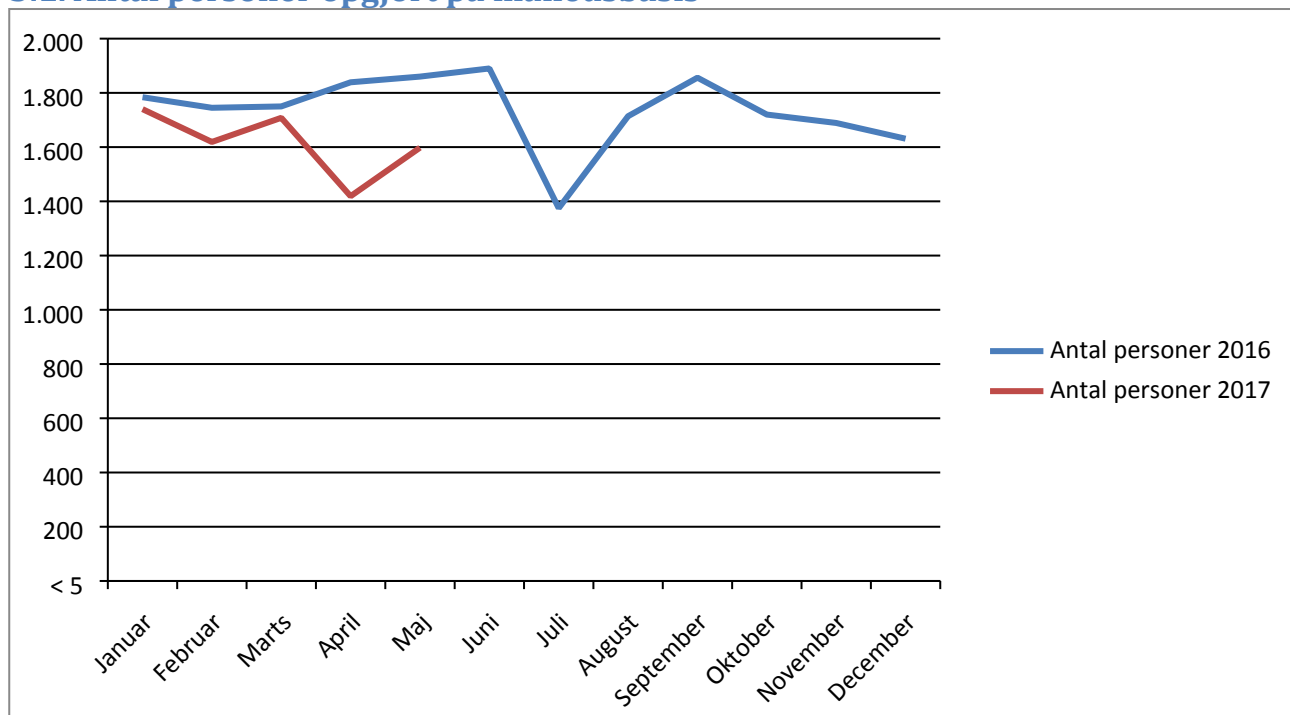
## 2.3. Antal ambulante besøg eller sygesikringsydelser på aldersgrupper januar-maj 2016 og 2017





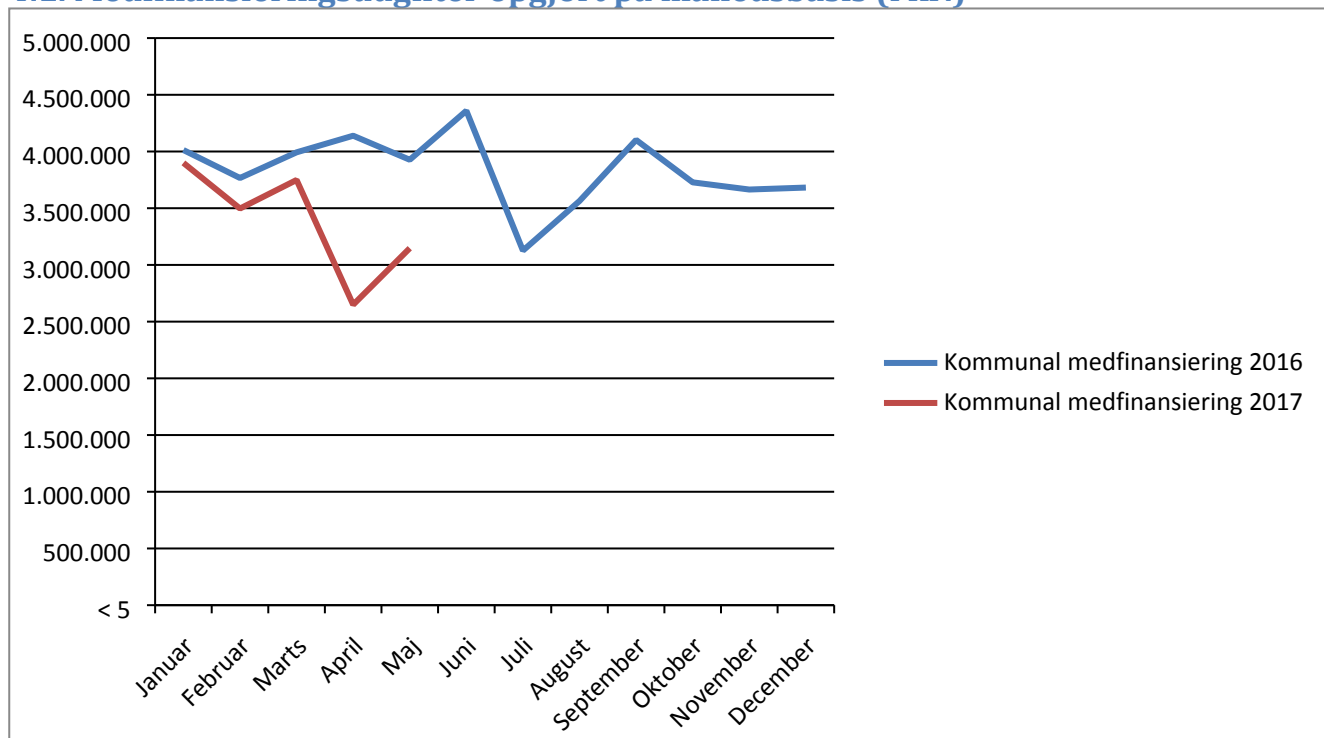
### 3. Antal personer

#### 3.1. Antal personer opgjort på månedsbasis



### 4. Medfinansieringsudgifter

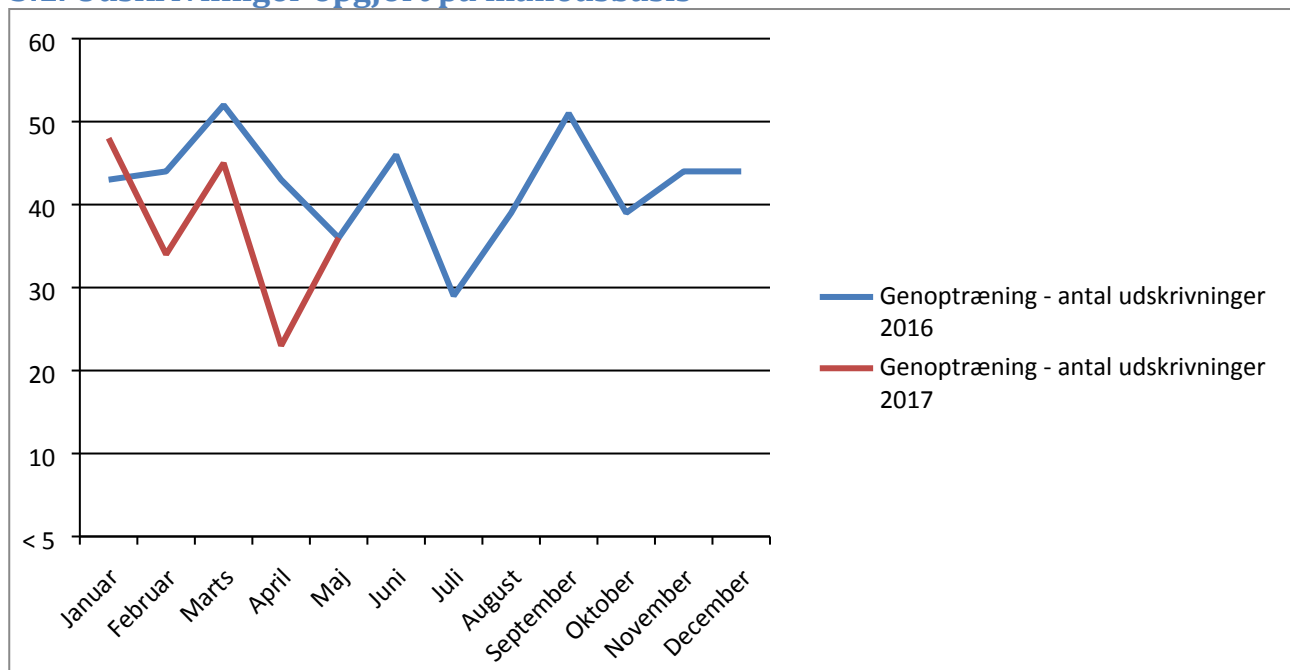
#### 4.1. Medfinansieringsudgifter opgjort på månedsbasis (i kr.)





## 5. Genoptræning under indlæggelse

### 5.1. Udskrivninger opgjort på månedsbasis



### 5.2. Medfinansiering af genoptræning opgjort på månedsbasis

