



# **Oversigt over kontanthjælpsmodtagere og førtidspensionister**

**Oversigt over kontanthjælpsmodtagere primo 2017**

Kommune 2017		Antal personer	Antal fuldtidspersoner
<b>Dragør</b>	Jan	95	89
	Feb	94	88
	Mar	88	80
	Apr	87	81
	Maj	89	83
<b>Tårnby</b>	Jan	557	503
	Feb	554	509
	Mar	540	489
	Apr	526	476
	Maj	528	475
<b>Vallensbæk</b>	Jan	109	91
	Feb	107	92
	Mar	107	89
	Apr	101	88
	Maj	101	89

Kilde: Jobindsats.dk

**Antal personer i gennemsnit fra jan. – maj 2017**

2017	Gnsn.
<b>Dragør</b>	90,6
<b>Tårnby</b>	541
<b>Vallensbæk</b>	105

Kilde: Jobindsats.dk

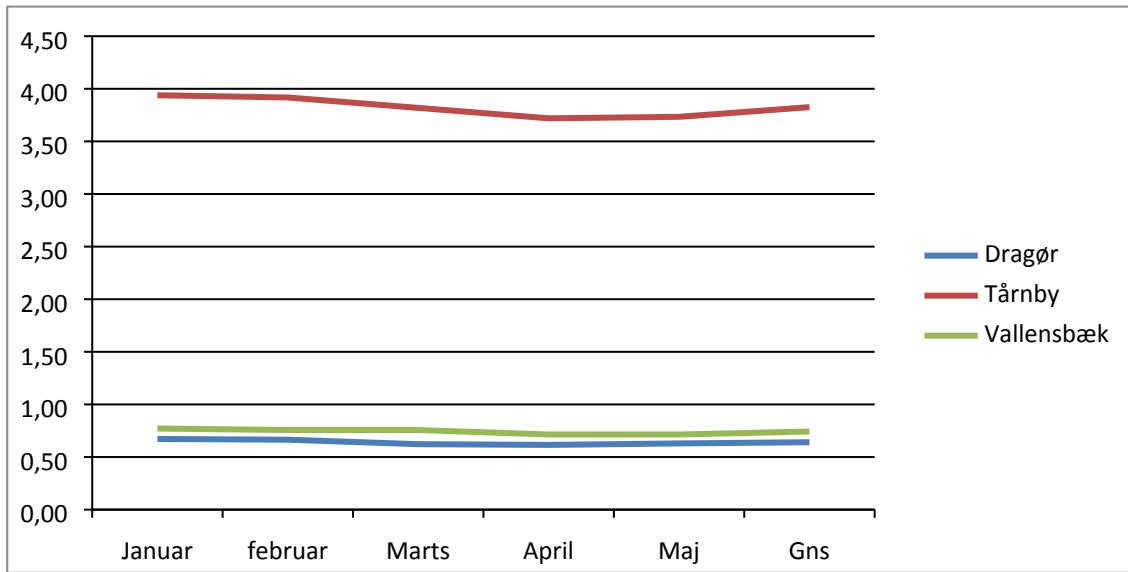
**Procenttal af kontanthjælpsmodtagere**

2017	Januar	februar	Marts	April	Maj	Gns	Befolkningstal
<b>Dragør</b>	1,16	1,15	1,08	1,07	1,09	1,11	8.160
<b>Tårnby</b>	6,83	6,79	6,62	6,45	6,47	6,63	27.054
<b>Vallensbæk</b>	1,34	1,31	1,31	1,24	1,24	1,29	9.529

\*Kilde vedr. befolkningstal for kommunerne: Danmarks Statistik



### Diagram over procentandelen af kontanthjælpsmodtagere



**Oversigt over førtidspensionister primo 2017**

Kommune 2017		Antal personer	Antal fuldtidspersoner
<b>Dragør</b>	Jan	191	191
	Feb	191	191
	Mar	191	191
	Apr	193	193
	Maj	191	191
	Jun	189	189
<b>Tårnby</b>	Jan	998	998
	Feb	1.000	1.000
	Mar	1.007	1.007
	Apr	1.008	1.008
	Maj	1.003	1.003
	Jun	1.005	1.005
<b>Vallensbæk</b>	Jan	249	249
	Feb	246	246
	Mar	248	248
	Apr	250	250
	Maj	250	250
	Jun	251	251

Kilde: Jobindsats.dk

**Antal førtidspensionister i gennemsnit fra jan. – juni 2017**

2017	Gnsn.
<b>Dragør</b>	191
<b>Tårnby</b>	1003,5
<b>Vallensbæk</b>	249

Kilde: Jobindsats.dk

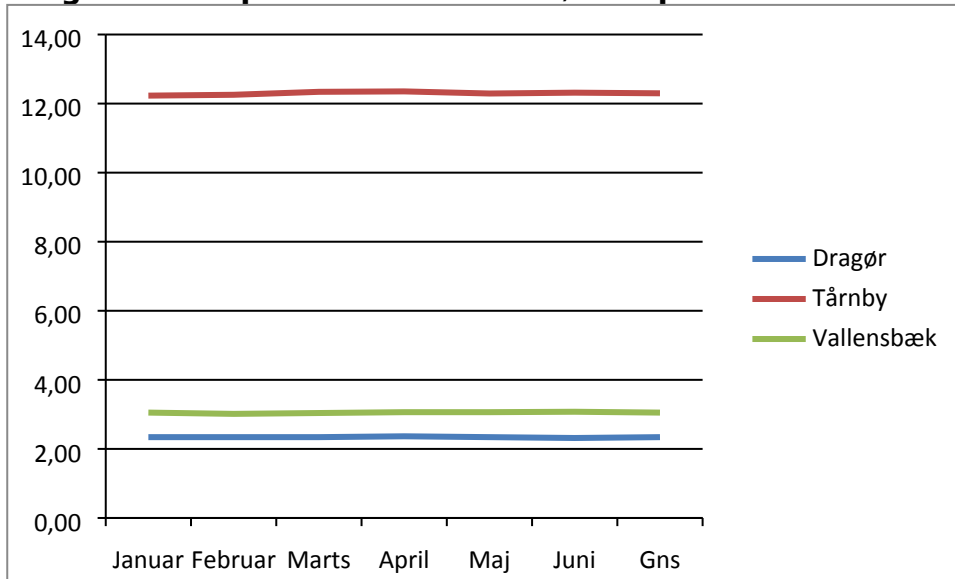
**Procenttal af førtidspensionister**

2017	Januar	Februar	Marts	April	Maj	Juni	Gns	Befolkning
<b>Dragør</b>	2,34	2,34	2,34	2,37	2,34	2,32	2,34	8.160
<b>Tårnby</b>	12,23	12,25	12,34	12,35	12,29	12,32	12,30	27.054
<b>Vallensbæk</b>	3,05	3,01	3,04	3,06	3,06	3,08	3,05	9.529

\*Kilde vedr. befolkningstal for kommunerne: Danmarks Statistik



### Diagram over procentandelen af førtidspensionister





### Kontanthjælp – varighed

#### Antal forløb fordelt på varighed. Ledighed og aktivering (bruttoledighed)

2017	Antal forløb fordelt på varighed på ydelsen								
	0-4 uger	5-8 uger	9-13 uger	14-26 uger	27-39 uger	40-52 uger	1-2 år	2-3 år	Over 3 år
Jan	6	6	7	9	9	5	11	8	30
Feb	5	4	4	13	9	5	10	8	29
Mar	4	4	3	14	5	9	9	8	28
Apr	7	3	4	10	9	7	9	7	28
Gns	5,5	4,25	4,5	11,5	8	6,5	9,75	7,75	28,75

#### Gennemsnitlig fordeling af kontanthjælpsmodtagere januar – april 2017 i Dragør Kommune

