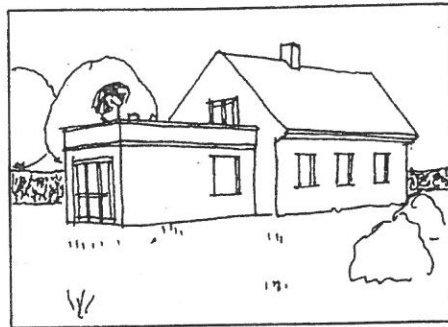
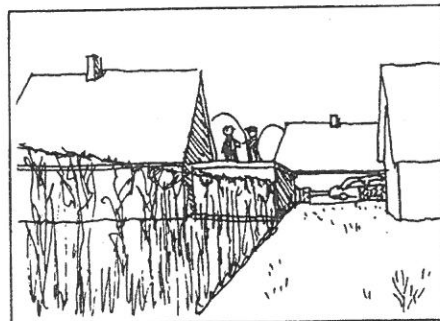


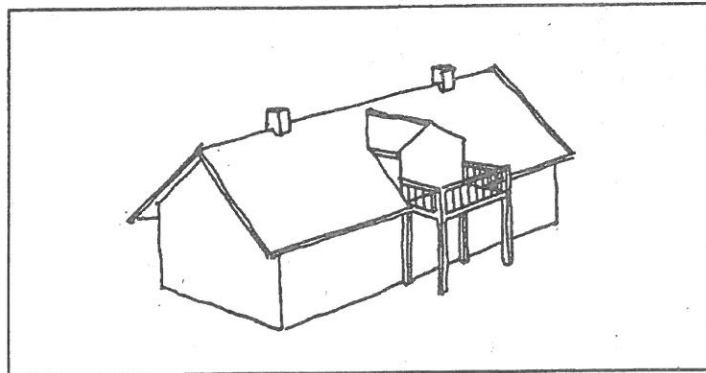
En terrasse af det her viste omfang ændrer ikke på husets etageantal. Det viste hus er i 1 1/2 etage både før og efter etablering af terrasse på karnappen.



I det her viste tilfælde har terrassen fået et så dominerende præg, at der må siges at være tale om en bygning i 2 fulde etager.



Husejeren vil ofte være fristet af terrassemulighederne på det flade tag på garagen i skel. Muligheden kan kun udnyttes, hvis der bliver givet en særlig tilladelse, for hævede terrasser skal ligge mindst 2,5 m fra skel, for at være omfattet af byggeretten i kap. 2.2.3.



En løs altan stillet op foran huset kræver byggetilladelse. Altanen er en bygningsmæssig konstruktion, som er omfattet af byggelovens § 2, og da den ikke er omfattet af undtagelsesbestemmelserne i bygningsreglementet, nødvendiggør den på trods af dens beskedne omfang en byggetilladelse.