

lukket m. optagelige pullerter

STAUTZ ALLÉ

KIRKEVEJ

busstop

KIRKEVEJ

ekst. træer

ekst. træer

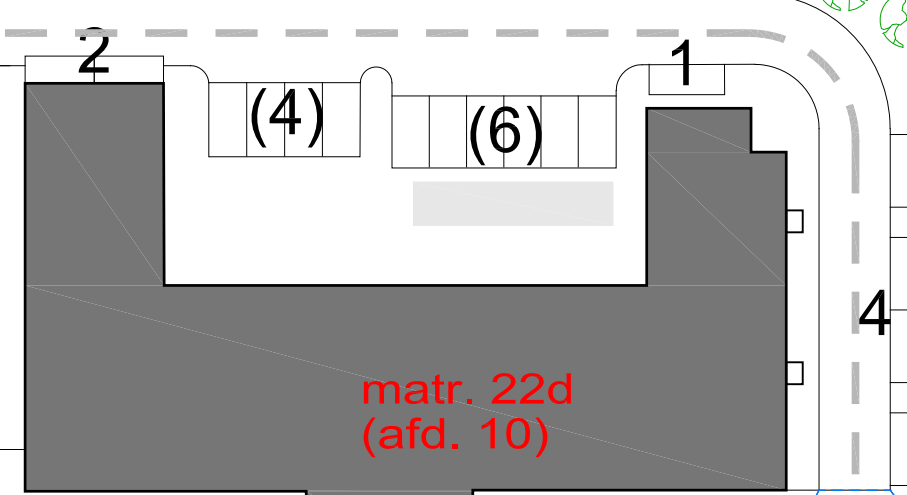
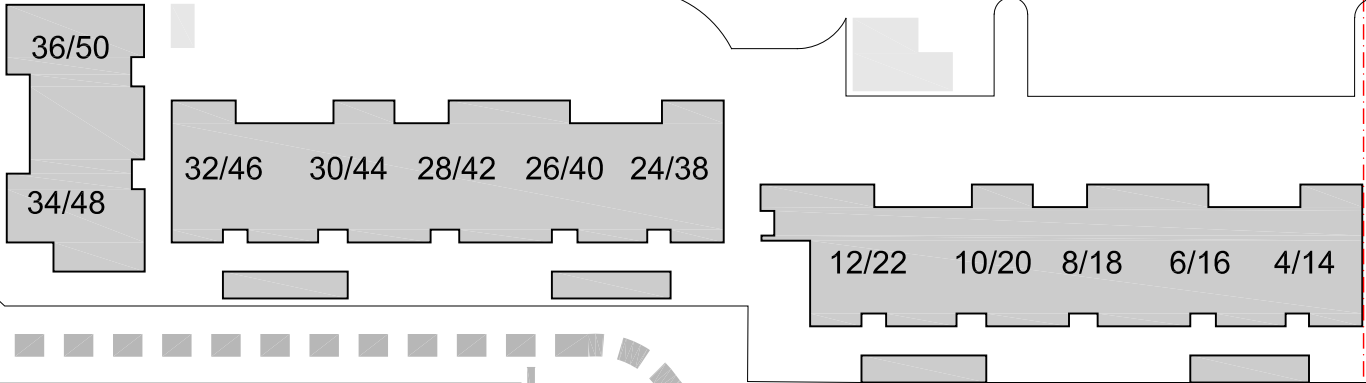
cykelsti
fotov

overkørsel

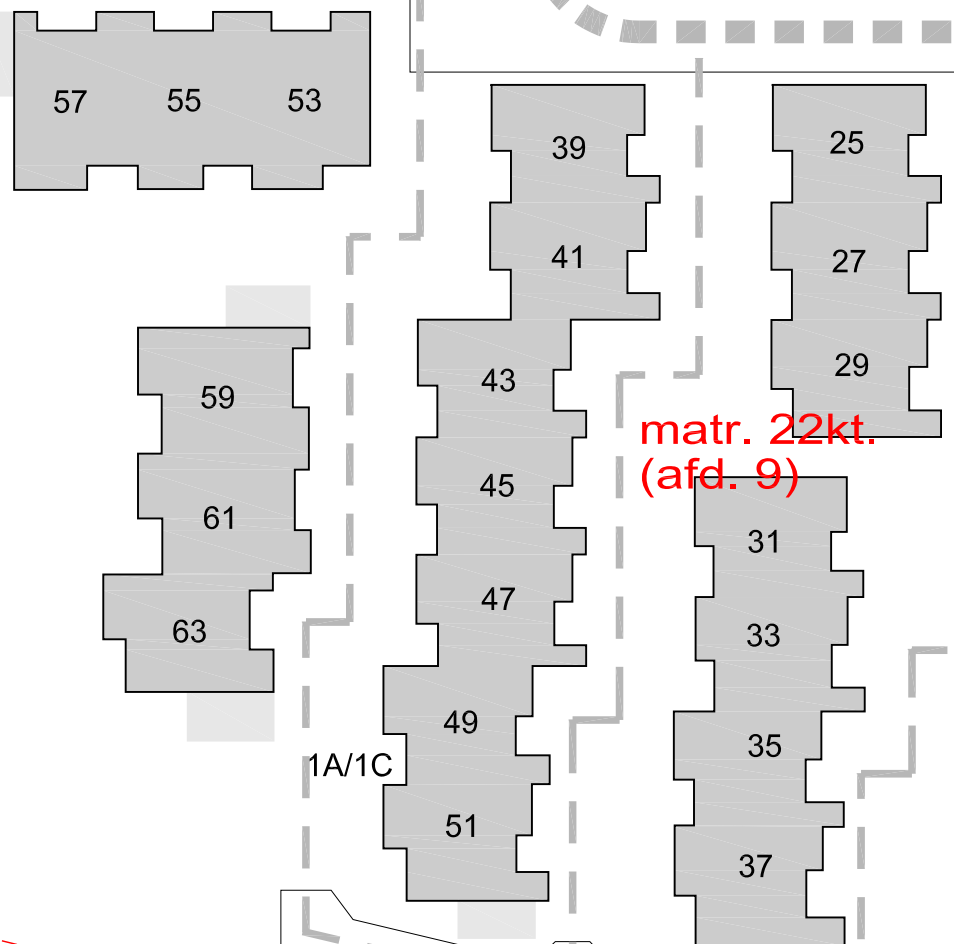
overkørsel

omkreds
ekst. P-plads

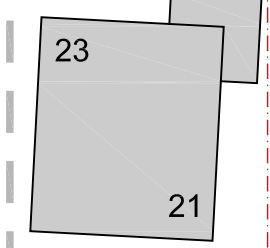
ophalørkontainer



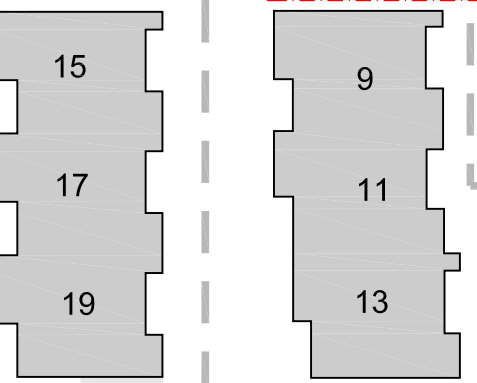
matr. 22d
(afd. 10)



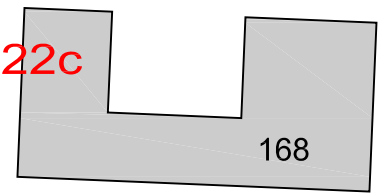
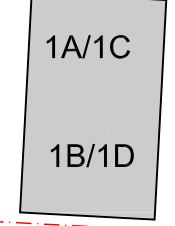
matr. 22kt.
(afd. 9)



matrikelskel



matr. 22c



Wiedergården disponerer i dag over 25 opmærkede P-pladser
 Der nedlægges 15 eksisterende P-pladser
 Der bevares 10 eksisterende P-pladser (mærket m. (-))
 Der anlægges 30 nye P-pladser
 Til fremtidig disposition i alt 40 opmærkede P-pladser
 Forbindelsen mellem afdl. 9's P-plads og hovedstien holdes fortsat åben.

lukket m. optagelige pullerter

BS STRANDPARKEN, AFD. 10 - WIEDERGÅRDEN		MAL: 1:500	279-LA-SK-06A	
EMNE: SKITSEFORSLAG (7), P-plan m. 40 pladser		25.06.2018	A 02.08.2018	B
		C	D	E
		KW LØ		SAG NR.: 279.15



--- boligstier / servicevej
 - - - hovedsti / brandvej

Tegningsgrundlag: Approberet Kote- og belægningsplan af 21.08.1987 (tegn nr.: L101)