

Areal A = 68 m<sup>2</sup> - overføres til matr. nr. 339

Areal B = 13 m<sup>2</sup> til matr. nr. 362g

3629

NB: trappe vist efter  
mål optaget på plan



FORELØBIG

Arealoverførsel mellem matr. nr.  
339 og 362g Dragør By, Dragør

Mål 1: 150 fil 6282-7

05-04-2019

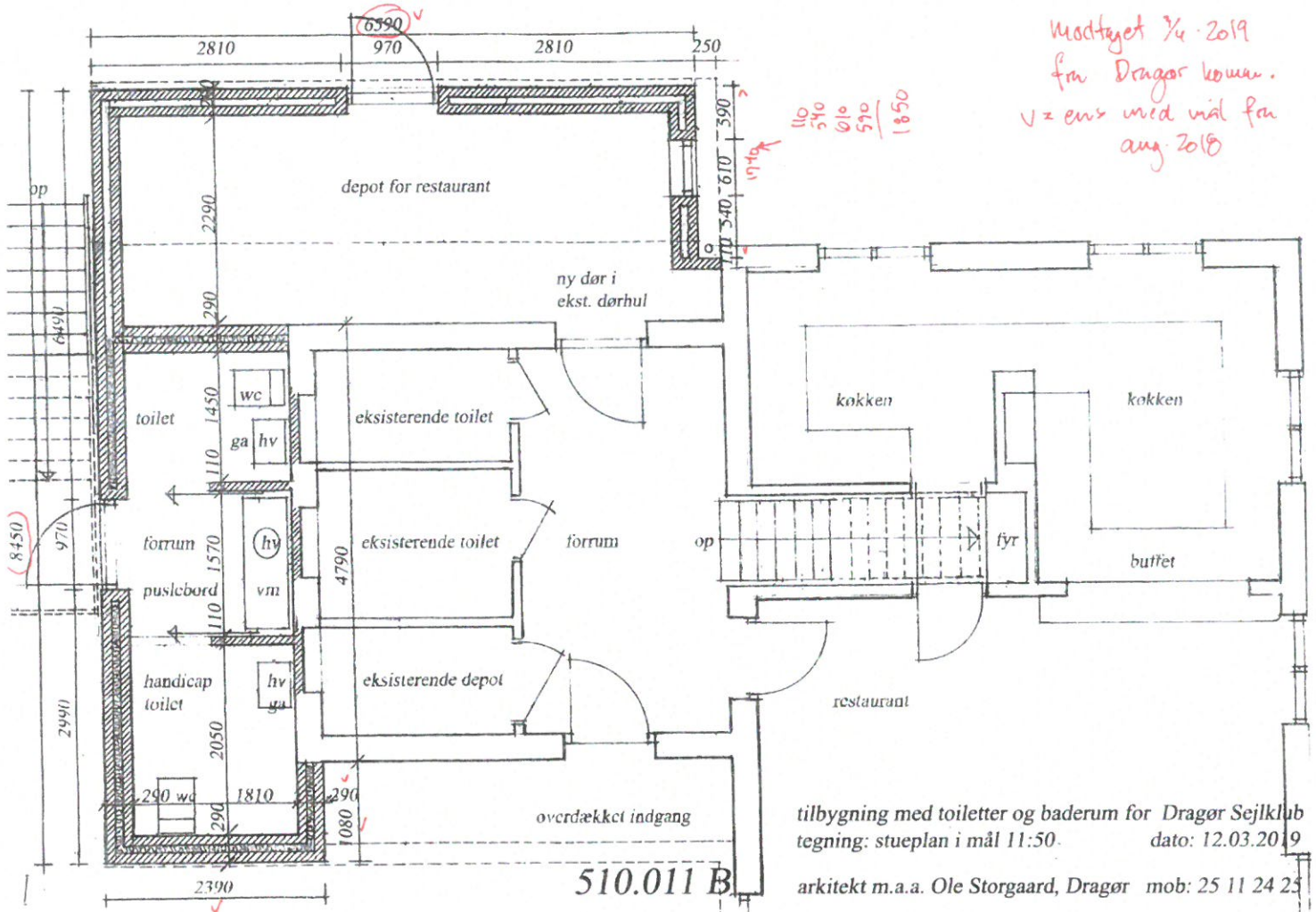
Landinspektørfirmaet Hyldegaard I/S  
Gydevang 12, 3450 Allerød

lf : 45860790  
post@1hland.dk

Grønne linier = jfr. vedhæftede projekt modtaget 03-04-2019

Røde linier = forslag til nye skel

Røde stiplede linier = nuværende vej på matrikelkortet



tilbygning med toiletter og baderum for Dragør Sejlklub  
 tegning: stueplan i mål 1:50. dato: 12.03.2019

arkitekt m.a.a. Ole Storgaard, Dragør mob: 25 11 24 25