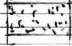


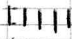
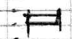
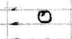
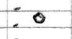
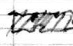




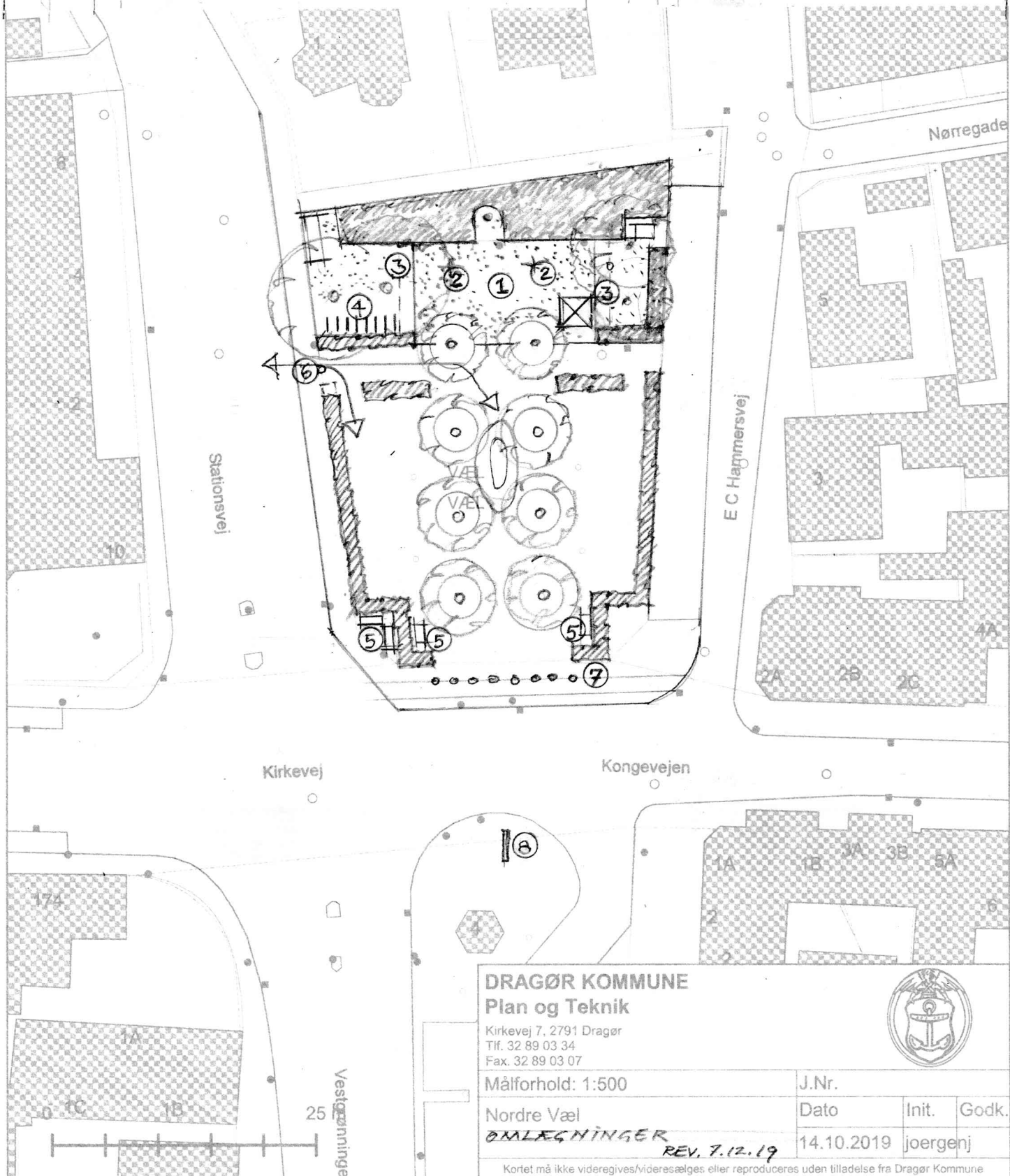


SIGNATURER:

-  ① ASFALT FJERNES - GRÆSTILSÅS
  -  ② 2 TRÆER FJERNES
  -  ③ HÆK FJERNES
  -  ④ CYKELSTATIVER VED BUSSTOP
  -  ⑤ BÆNKE
  -  ⑥ OPLÆSELIG STELE
  -  ⑦ GRANITSTELER PR. 1,5 M
-  EKSISTERENDE HÆKKE
  -  ⑧ FLYTTET INFO-TAVLE
  -  TILKØRSEL TIL STADEPLADSER
  -  EKSISTERENDE TRÆER
  -  TOILETBYGNING



**DRAGØR KOMMUNE**  
**Plan og Teknik**

Kirkevej 7, 2791 Dragør  
 Tlf. 32 89 03 34  
 Fax. 32 89 03 07



Målforshold: 1:500

J.Nr.

Nordre Væl

Dato

Init.

Godk.

**OMLÆGNINGER**

14.10.2019







joergenj

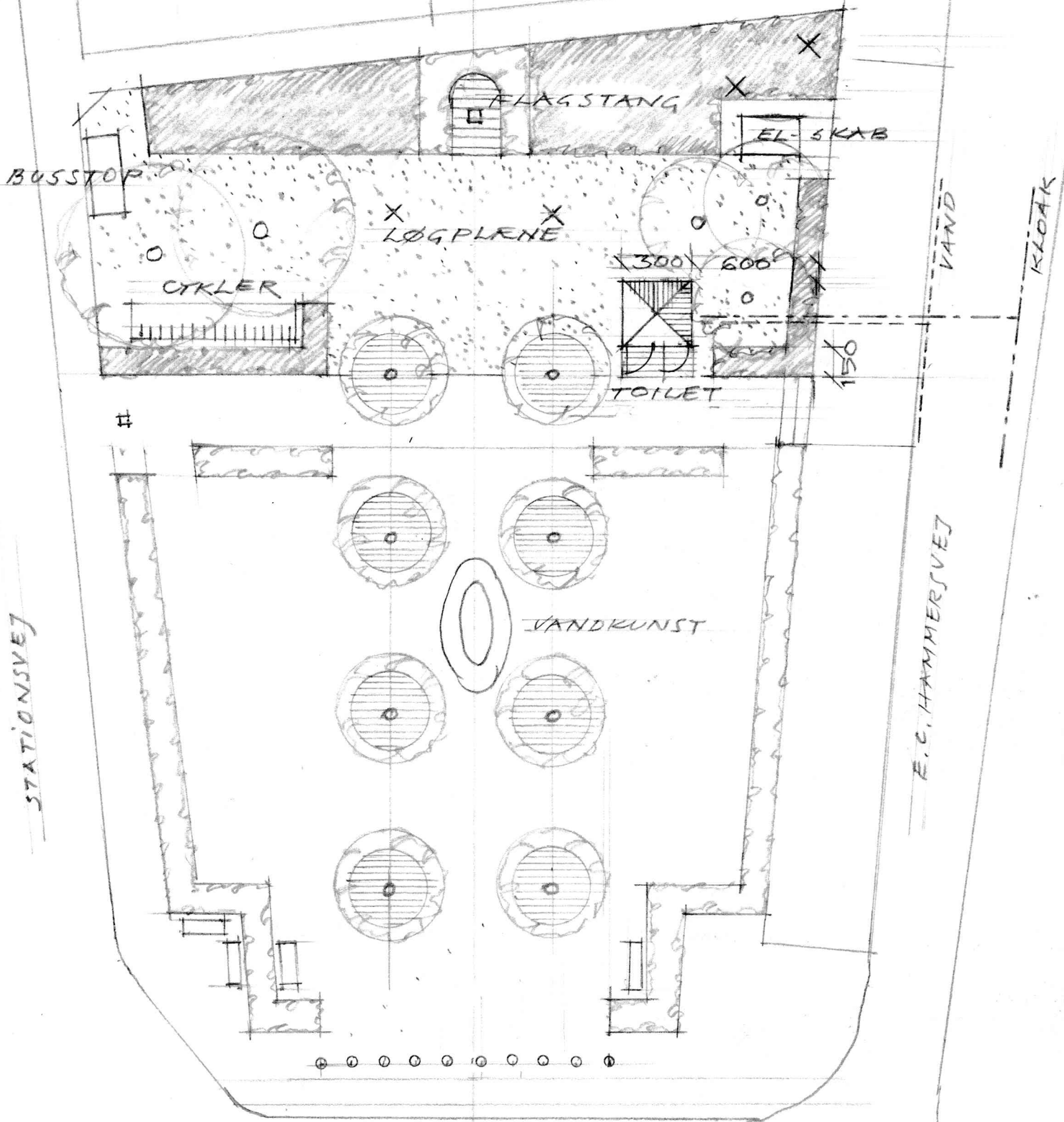
REV. 7.12.19

Kortet må ikke videregives/vidersælges eller reproduceres uden tilladelse fra Dragør Kommune

OMLÆGNING . VED NORDRE VÆL

NOV. 2019. TJ  
REV. 7.12.2019

-  EKS. LIGUSTERHÆKKE
-  NYE BRØGEHÆKKE / BRØGEPUR
-  EKS. TRÆ DER BEVARES
-  EKS. TRÆ DER FJERNES
-  OPLÆSELIG STELE
-  GRANITSTELER



PLAN 1:250

KONGEVEJEN