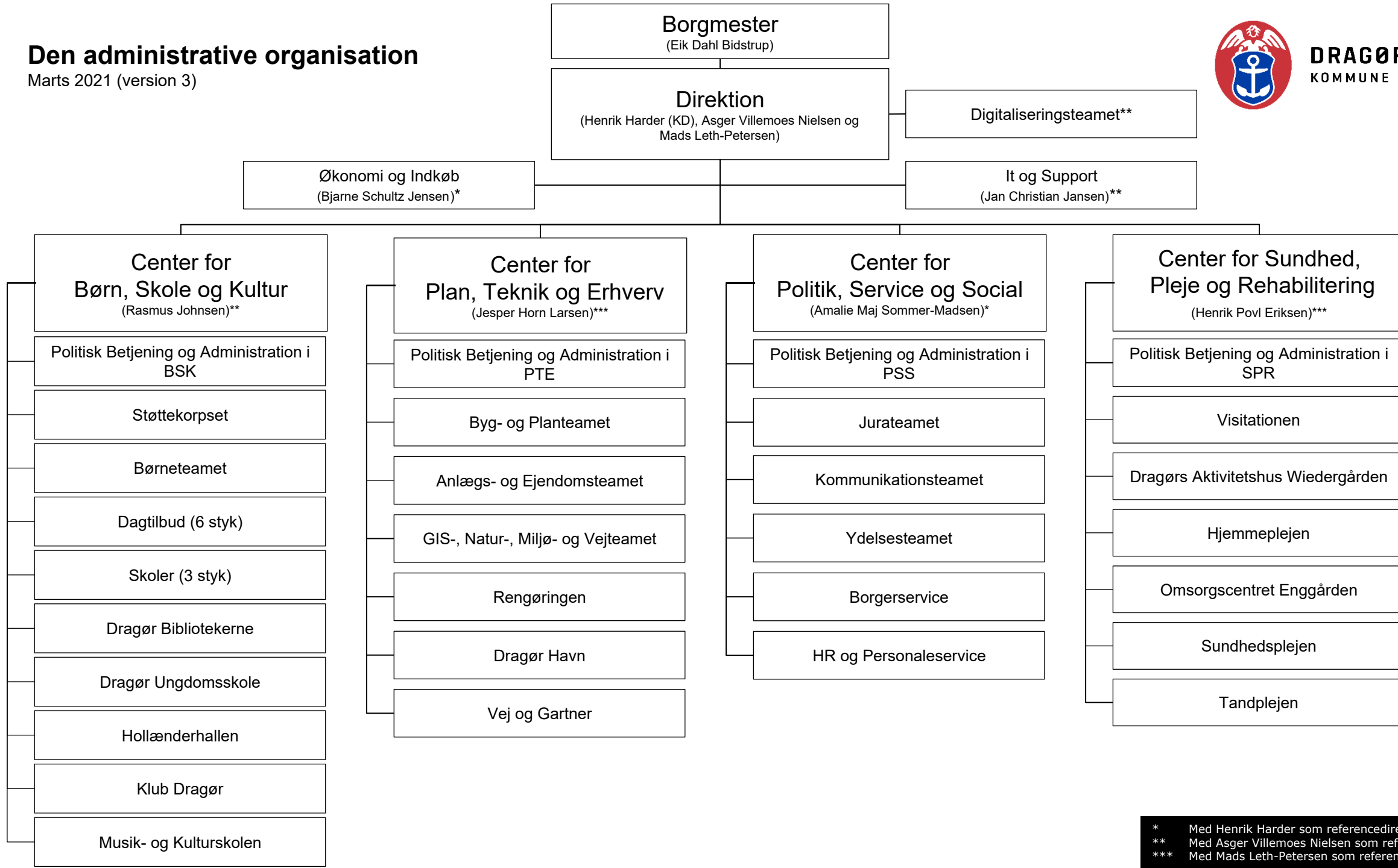


Den administrative organisation

Marts 2021 (version 3)



DRAGØR
KOMMUNE



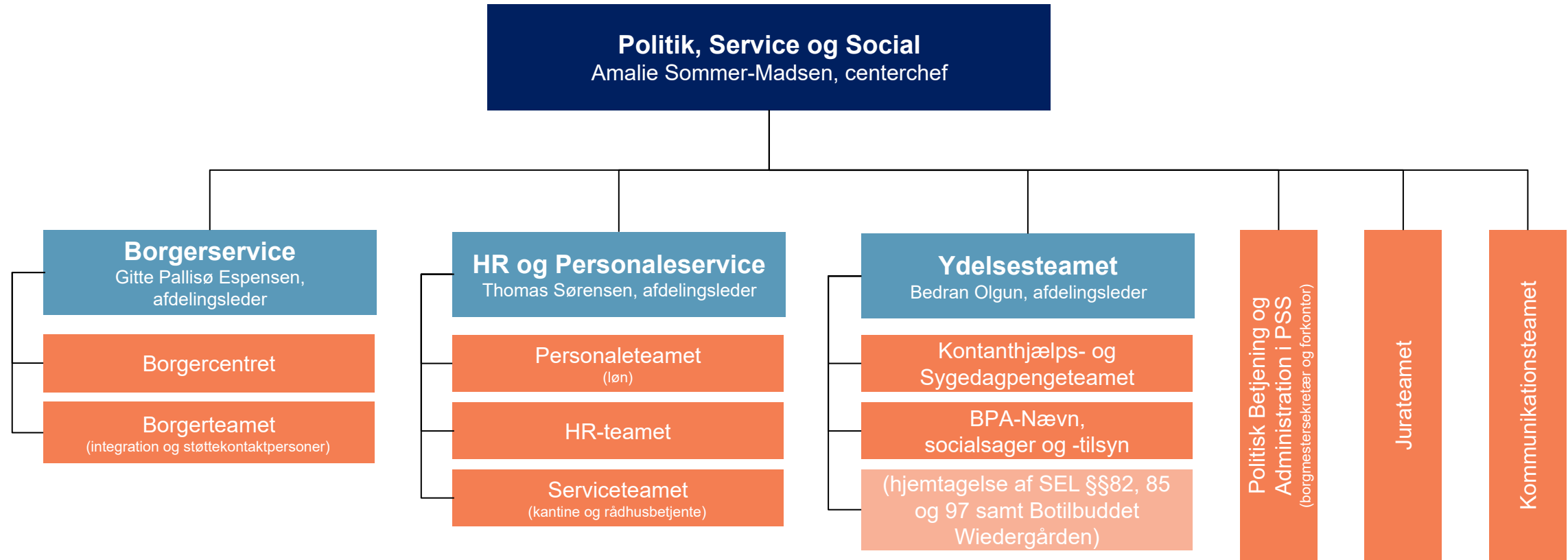
* Med Henrik Harder som referencedirektør
** Med Asger Villemoes Nielsen som referencedirektør
*** Med Mads Leth-Petersen som referencedirektør

Center for Politik, Service og Social

Marts 2021



DRAGØR
KOMMUNE



Organisatorisk enhed og niveau

- Center
- Afdeling
- Team

Center for Politik, Service og Social

Politisk betjening og administration i PSS, kommunikationsteam og jurateam

- **Leder: Amalie (centerchef)**

Teams:

- Politisk betjening og administration i center for PSS (borgmestersekretariat og forkontor).
- Jurateam.
- Kommunikationsteam (kommunikation, presse, webmaster).
- Borgerrådgiver (under kommunalbestyrelsen).

Center for Politik, Service og Social

Afdeling for HR og Personaleservice

- Leder: Thomas (afdelingsleder)

Teams:

- Personaletimeam (løn).
- HR team.
- Serviceteam (rådhusbetjente og kantine).

Center for Politik, Service og Social

Ydelsesteam (evt. kommende ved hjemtagelse fra Tårnby: Afdeling for Ydelses- og Socialservice)

- Leder: Bedran Olgun (afdelingsleder)
- Ydelsesteam:
 - Personale: 1 afdelingsleder, 1 administrativ medarbejder og 5 ydelsessagsbehandlere (heraf 1 tidsbegrænset ansat i 2021).
 - Overblik over opgaver:
 - De fagrelaterede lovområder i afdelingen, der skal være kendskab til og løbende sikres kompetenceudvikling i: Aktivloven, serviceloven, integrationsloven, udlændingelov/opholdsbekendtgørelser, boliglov, lov om fleksjob, lov om aktiv beskæftigelsesindsats, sygedagpengeloven, ferieloven, sundhedsloven m.fl.
 - Udbetaling af forsørgelses- og enkeltydelser: Kontanthjælp, integrationsydelse, ledighedsydelse, sygedagpenge, diverse enkeltydelser, kontanttilskud, brøkpensioner, sikkerhedsstillelser, samværsudgifter, tilskud til fleksløn/voksenlærlinge, løntilskud o.lign..
 - Øvrige sagsbehandleropgaver: Visitering til døgnbehandling (alkohol), borgerstyret personlig assistance (BPA), husvildelisten, huslejerestancer, tandlægebevillinger, hjælp til indsatte i fængsel, advi, kontrol, vejledning/rådgivning m.m.
 - Administration og ledelse: Budget/regnskab, samarbejde med Tårnby/det forpligtigende samarbejde, politisk betjening, klagesagsbehandling/aktindsigter, kompetenceudviklingsplaner, supervision, kvalitetskontrol, ledelsestilsyn, revisionsbesøg, dataindberetninger, systemunderstøttelse og –udvikling, arbejdsgangsbeskrivelser/retningslinjer m.m..

Center for Politik, Service og Social

Afdeling for borgerservice

- Leder: Gitte (afdelingsleder)
- Borgerservice:
 - Personale: 1 afdelingsleder og 12 medarbejdere (total ca. 10,50 årsværk grundet flere på deltid).
 - Overblik over opgaver - borgercenter:
 - Fagrelaterede opgaver borgercenter: Pas, kørekort, nem-ID, helbredstillæg pension, pensionssamråd, løbende administration af pension/førtidspension, folkeregister, sundhedskort (samt opgaver ved indrejse/udrejse), valg/brevstemmer, boligindskudslån, digital dåb, borgerserviceopgaver i samarbejde med Wiedergården og biblioteket, post.
 - Fælles opgaver: Telefonomstilling for Dragør Kommune, modtagelse i rådhuset.
 - Overblik over opgaver – integration (timer allokert: ca. 20 timer/uge):
 - Modtagelse af nye flygtninge (integrationsprogram, helbredsbedømmelse, boligindplacering m.m.), opfølgning og progression på integrationsprogram i op til 5 år efter modtagelse, social vicevært/bolig opsyn, praktisk hjælp/ råd og vejledning til integration i det danske samfund (økonomi, sprog, bolig, kultur, arbejde etc.), familiesammenføringer m.m..
 - Overblik over opgaver – SEL §99 støttekontaktpersoner:
 - Støtte og kontakt til personer med sindslidelser og til personer med et stof- eller alkoholmisbrug.
 - Overblik over opgaver – kontrolmedarbejder (timer allokert: ca. 10 timer/uge):
 - Modtagelse og handlen på henvendelser/klager om mistanke om socialt bedrageri og alternative modtagere i center for Politik, Service og Social, selvforanstaltet kontrol, samt forebyggende vejledning til borgere, virksomheder og organisationen.
 - Overblik over opgaver – administration og ledelse:
 - Budget/regnskab, kvalitetskontrol, ledelsestilsyn, kanalstrategi, systemunderstøttelse/-udvikling, borgerblikket, klagesagsbehandling/aktindsigter, politisk betjening, kompetenceudviklingsplaner.