

Støjberegninger for Aflandshage Vindmøllepark

Baggrundsrapport

WAHA01-GEN-PRO-05-000012 HOFOR VIND A/S

11. OKTOBER 2021



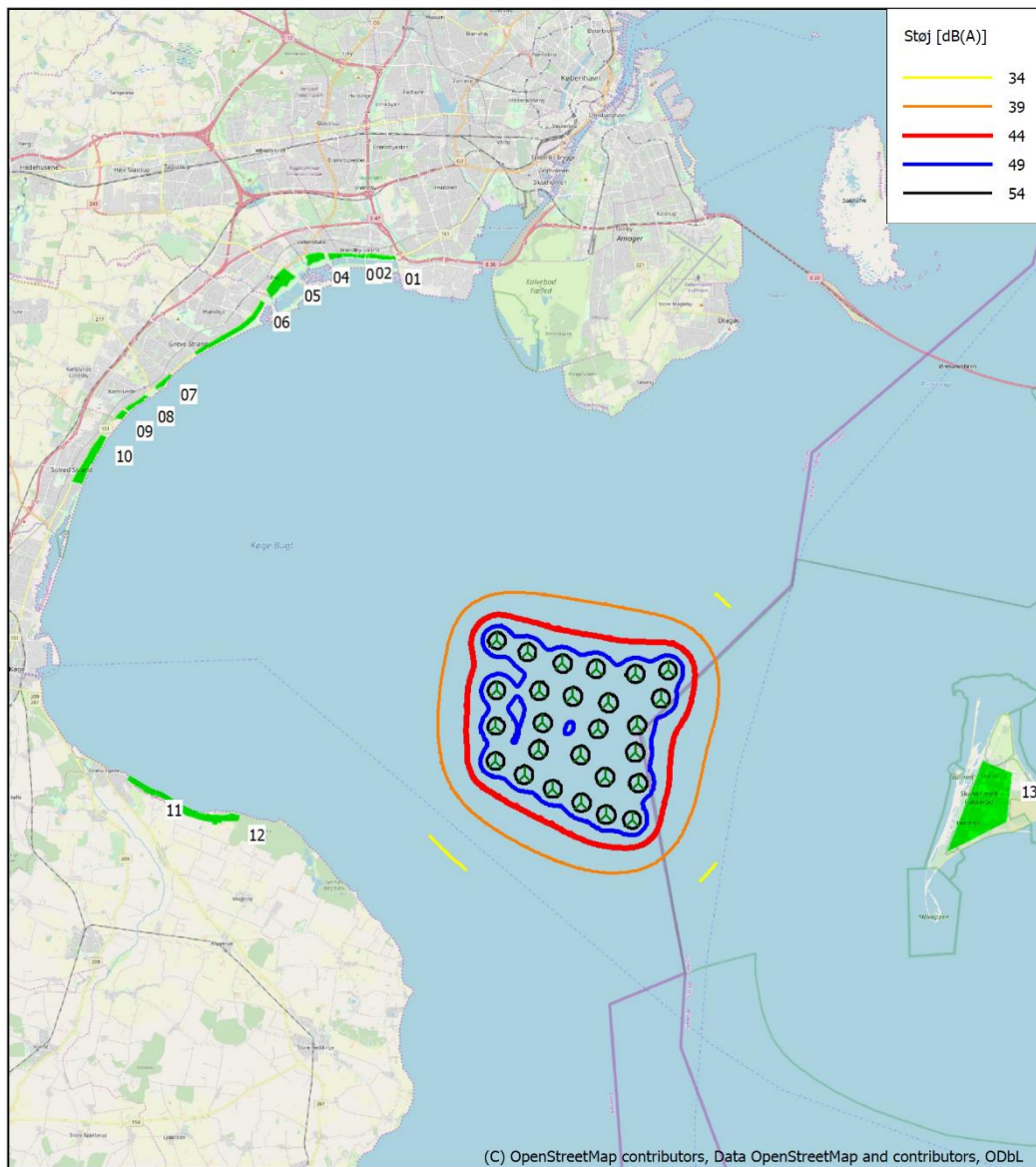
Bilag 15: Støj kort: Kun Store vindmøller, 8m/s

Projekt:
10404847_Nordre_Flint_og_Aflandshage

Brugerlicens:
Niras
Ceres Allé 3
DK-8000 Aarhus C
+45 8732 3232
Jesper Konnerup / jek@niras.dk
Beregnet:
07-07-2021 09:52/3.3.294

DECIBEL - Kort 8,0 m/s

Beregning: Aflandshage - Kun Store Møller



Kort: EMD OpenStreetMap , Udskriftsmålestok 1:250.000, Kortcentrum UTM (north)-ETRS89 Zone: 32 Øst: 723.973 Nord: 6.155.632
Ny vindmølle Støj følsomt område
Støj beregningsmetode: Dansk 2019. Vindhastighed: 8,0 m/s
Højde over havoverflade fra aktivt linie objekt

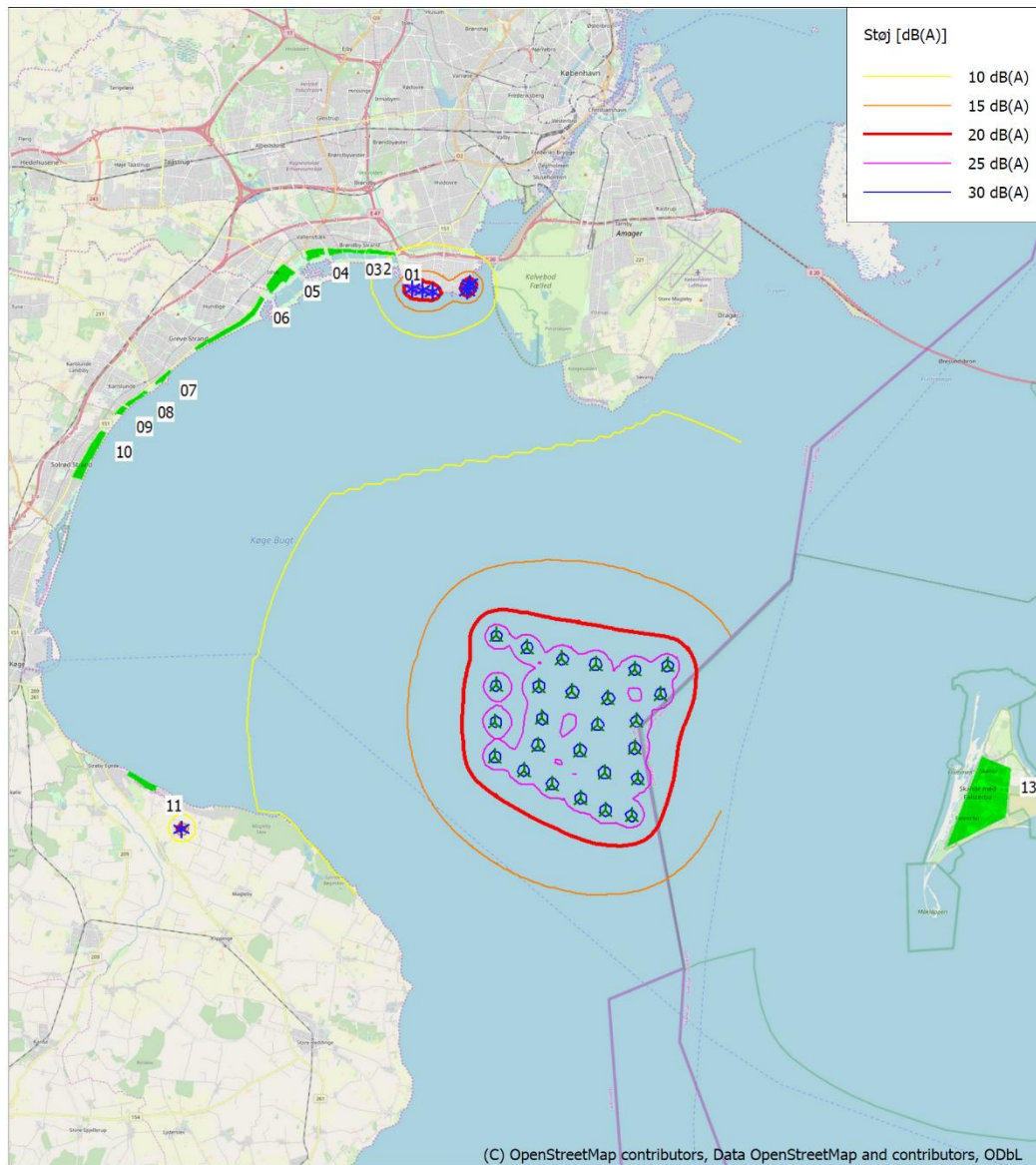
Bilag 16: Støjkort: Store vindmøller, lavfrekvent, 8m/s

Projekt:
10404847_Nordre_Flint_og_Aflandshage

Brugerlicens:
Niras
Ceres Allé 3
DK-8000 Aarhus C
+45 8732 3232
Jesper Konnerup / jek@niras.dk
Beregnet:
06-07-2021 15:28/3.3.294

DECIBEL - Kort 8,0 m/s Standardbygninger

Beregning: Aflandshage - Store Møller, Lavfrekvent



(C) OpenStreetMap contributors, Data OpenStreetMap and contributors, ODbL

0 2,5 5 7,5 10km

Kort: EMD OpenStreetMap , Udskriftsmålestok 1:250.000, Kortcentrum UTM (north)-ETRS89 Zone: 32 Øst: 723.973 Nord: 6.155.477

▲ Ny vindmølle * Eksisterende vindmølle 🏠 Støj følsomt område

Støjberegningemetode: Dansk lavfrekvens 2019. Vindhastighed: 8,0 m/s Standardbygninger
Højde over havoverflade fra aktivt linie objekt