

Arkitektfirmaet Lars Remfeldt

05.10.98

Rønne Allè 25 st. 2791 Dragør

tlf:



bil:



Fax:



Giro: 0750786

Dragør Kommune
Plan og teknik
Stationsvej 5 - 7
2791 Dragør

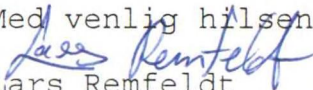
DRAGØR KOMMUNE Plan og Teknik		
F.B.	- 7 OKT. 1998	
SEKR.		
TA.		
PLBY.		0
BR.		
DU/ØPU/KB		
KL 03753-9		

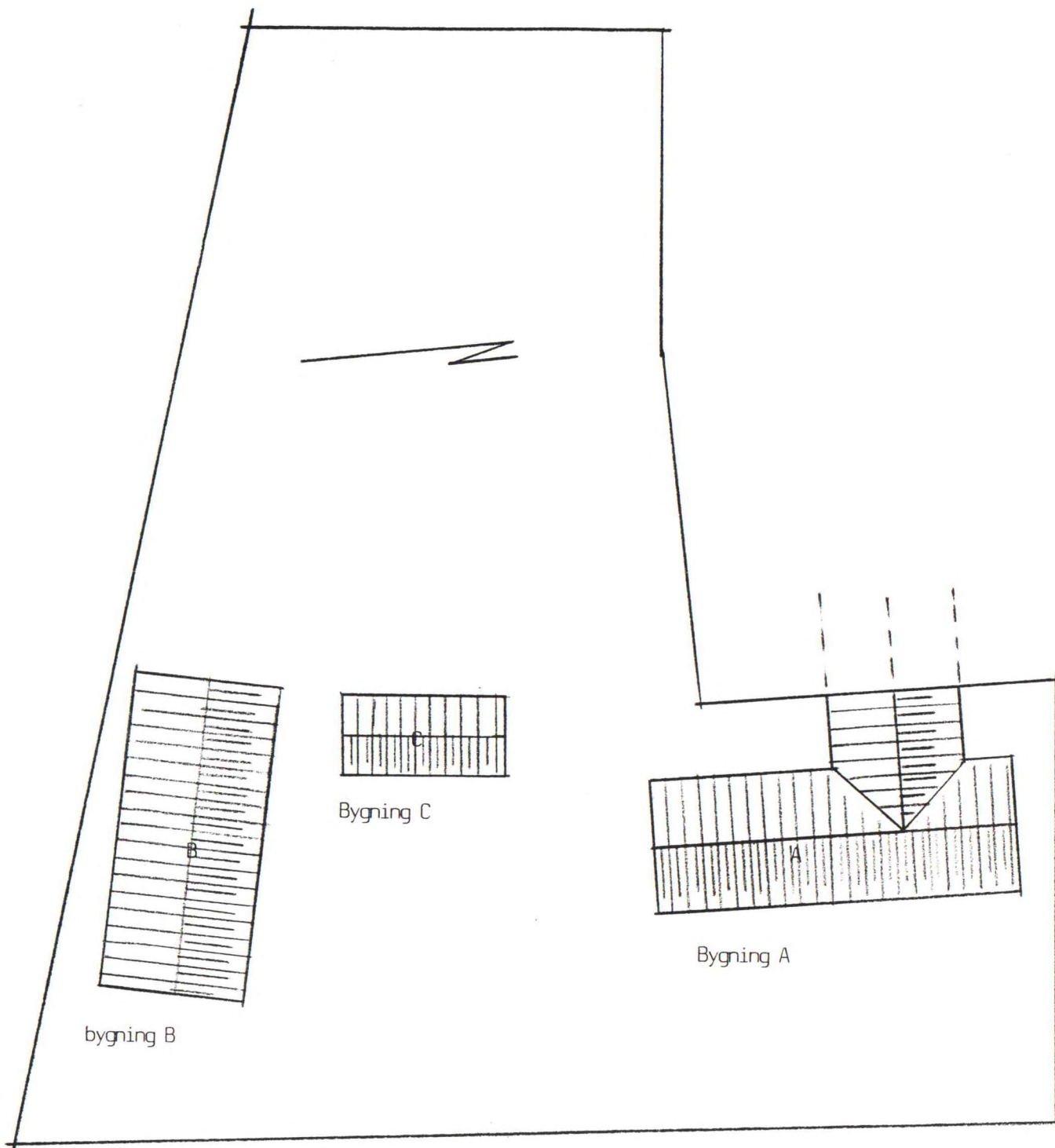
Vedr.: Søndergade 5, 2791 Dragør
Matr. nr. 98 c af St. Magleby
Deres Journal nr. 03753-9

Efter aftale med Erik Svendsen fremsendes hermed resultat af arealopmåling på ovenstående ejendom.

Bygning A. Bolig:

grundplan	15,18 x 5,74	=	87,1 m ²	
	+ 3,00 x 5,74	=	17,2 m ²	
				104,3 m ²
tagetage	15,18 x 3,60	=	54,6 m ²	
	+ 4,17 x 3,60	=	15,0 m ²	
kviste		=	5,0 m ²	
				74,6 m ²
Boligareal ialt		=		178,9 m ²
Bygning B. Værksted:				
Grundplan	13,09 x 6,31	=	82,6 m ²	
Bygning C. Vaskehus:				
Grundplan	6,90 x 3,45	=	23,8 m ²	
Bruttoetageareal		=	285,3 m ²	=====
Bebyggelsesprocent	285,3 x 100			
	1322	=	21,6 %	=====

Med venlig hilsen

Lars Remfeldt



Denne side er ranset maskinelt

Søndergade 5 Dragør, matr nr. 98 c St. Mg1b
Bygningsoversigt

Lars Remfeldt
Arkitekt maa
Rønne Allé 25 · 2791 Dragør
Tlf. [redacted] · Fax 32 94 01 20