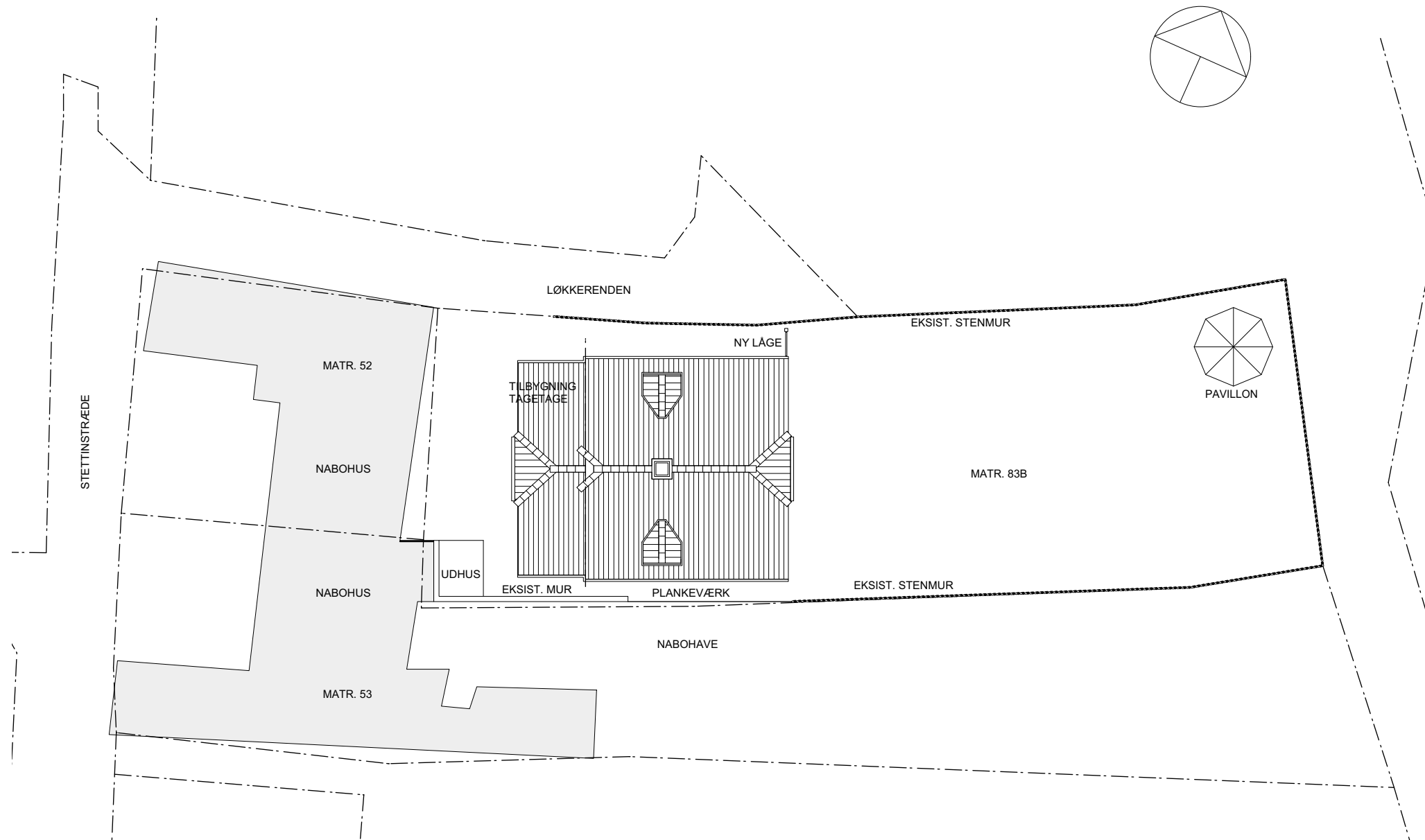


NOTE:

- Alle mål kontrolleres på stedet.
- For konstruktioner henvises til Ingeniørprojekt.
- For VVS og EL henvises til Installatørprojekter.
- Alt udføres i henhold til producenters vejledninger og anvisninger.



LØKKERENDEN 3

ANDRAGENDE

TEGN. NR.

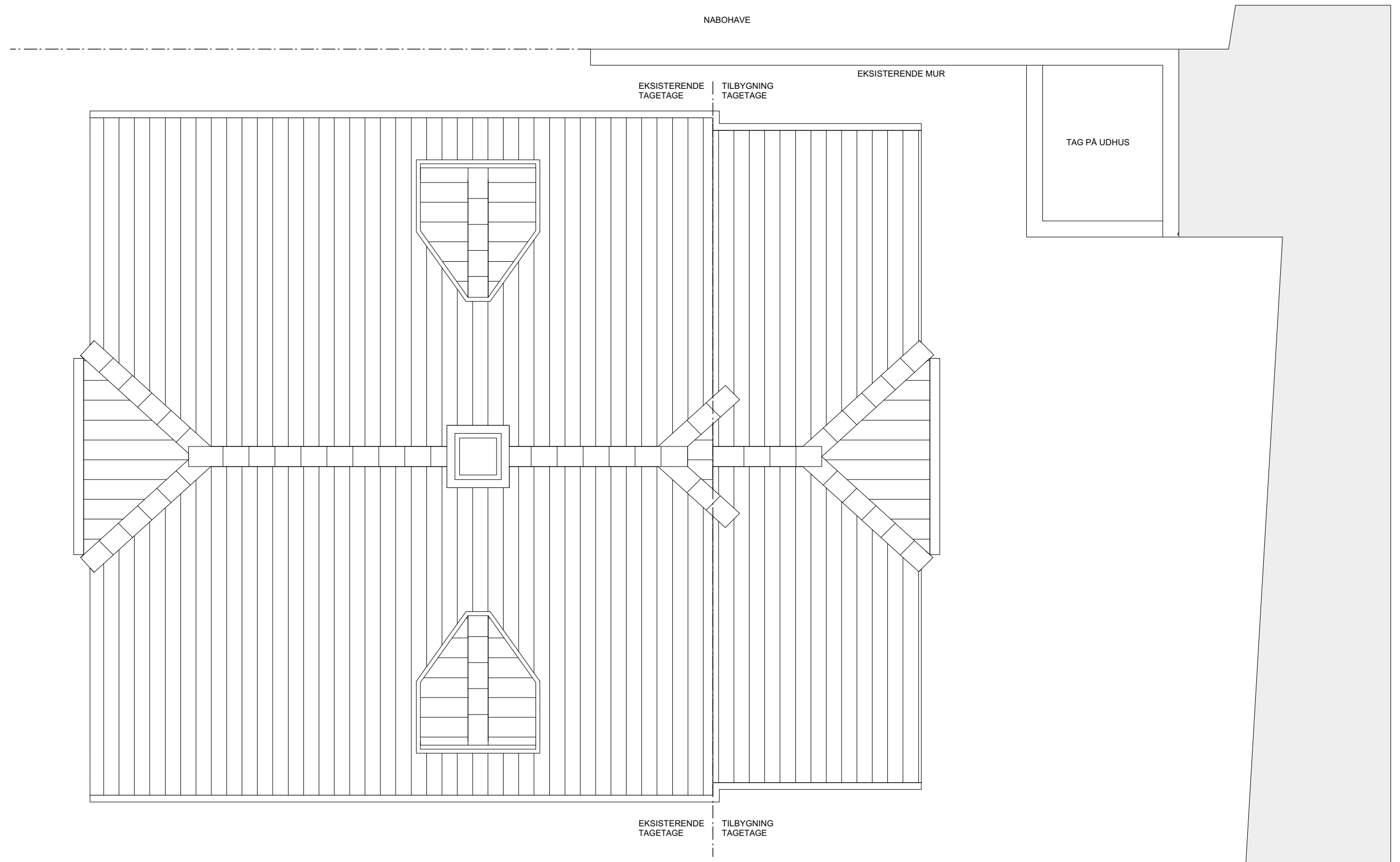
LR3_901

EMNE: SITUATIONSPLAN - FREMTIDIGE FORHOLD
BYGGESAG: LØKKERENDEN 3, 2791 DRAGØR

MÅL: 1:200 DATO: 18.01.2022 SAGSNR.: LR3
TEGN: TRS MATR. NR.: 83B, DRAGØR

NOTE:

- Alle mål kontrolleres på stedet.
- For konstruktioner henvises til Ingeniørprojekt.
- For VVS og EL henvises til Installatørprojekter.
- Alt udføres i henhold til producenters vejledninger og anvisninger.



LØKKERENDEN 3

ANDRAGENDE

TEGN. NR.

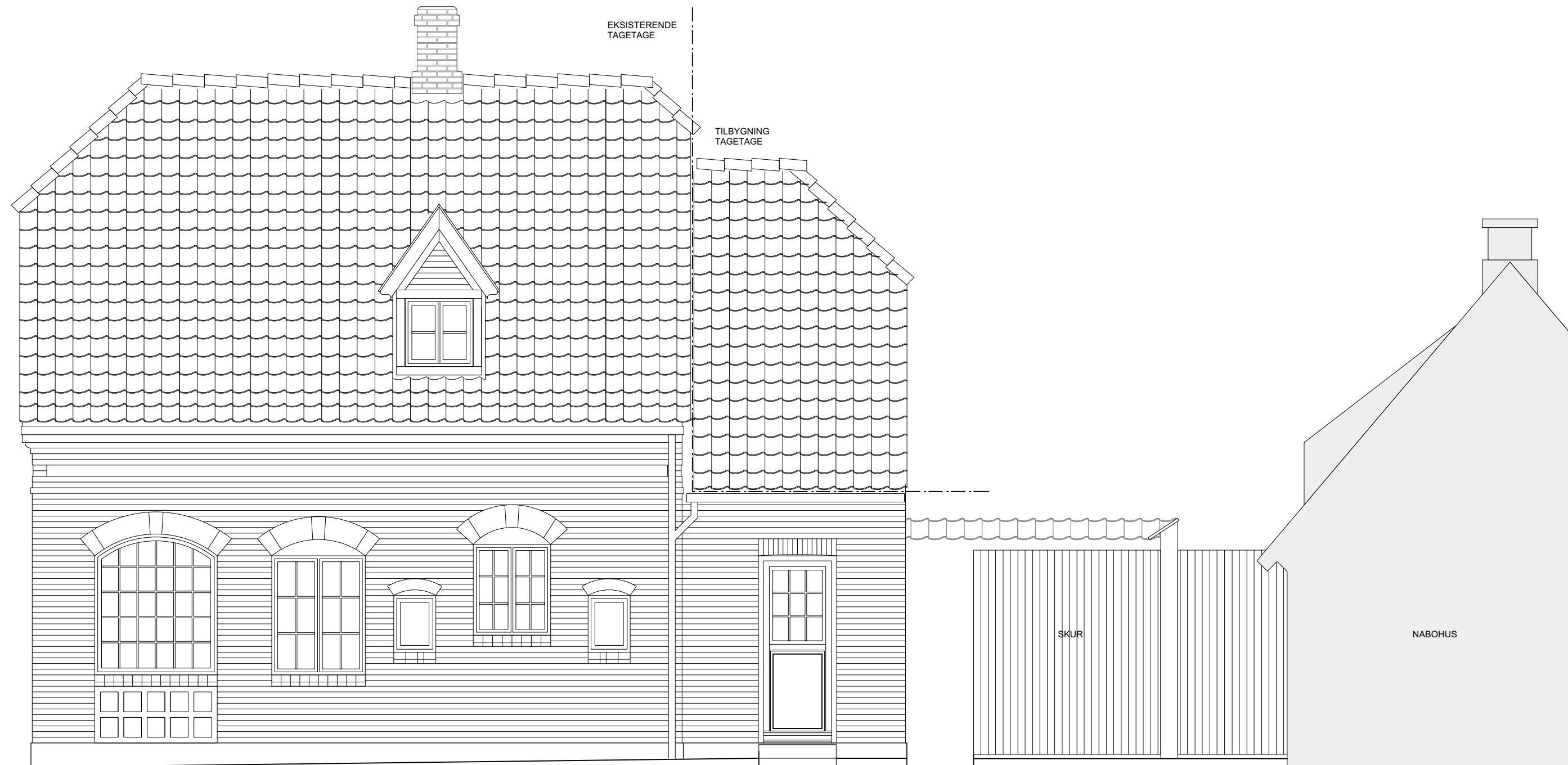
LR3_212

EMNE: TAGPLAN - FREMTIDIGE FORHOLD
BYGGESAG: LØKKERENDEN 3, 2791 DRAGØR

MÅL: 1:50 DATO: 18.01.2022 SAGSNR.: LR3
TEGN: TRS MATR. NR.: 83B, DRAGØR

NOTE:

- Alle mål kontrolleres på stedet.
- For konstruktioner henvises til Ingeniørprojekt.
- For VVS og EL henvises til Installatørprojekter.
- Alt udføres i henhold til producenters vejledninger og anvisninger.



SE OGSÅ TEGNING AF KVIST I MÅL 1:20

LØKKERENDEN 3

ANDRAGENDE

TEGN. NR.

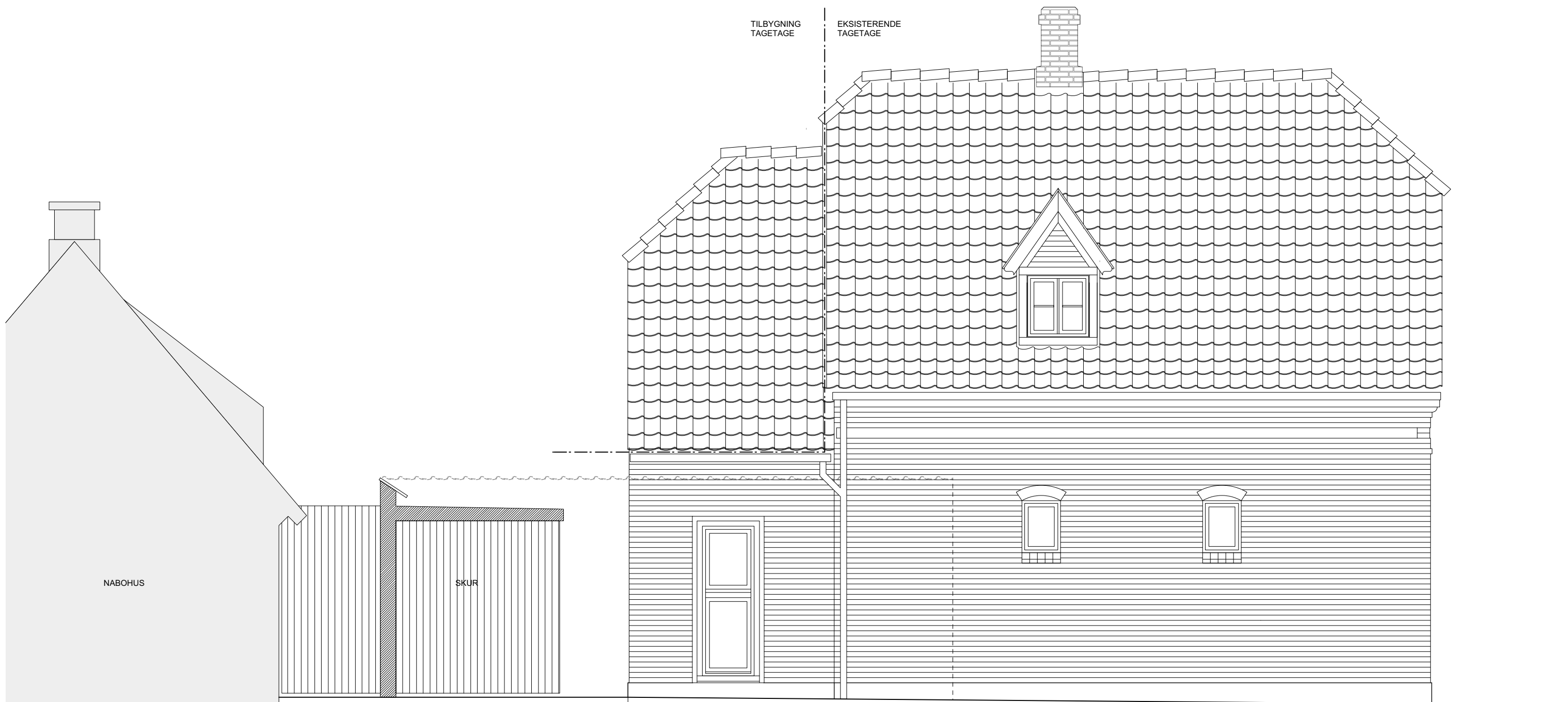
LR3_410

EMNE: FACADE MOD NORD - FREMTIDIGE FORHOLD
BYGGESAG: LØKKERENDEN 3, 2791 DRAGØR

MÅL: 1:50 DATO: 18.01.2022 SAGSNR.: LR3
TEGN: TRS MATR. NR.: 83B, DRAGØR

NOTE:

- Alle mål kontrolleres på stedet.
- For konstruktioner henvises til Ingeniørprojekt.
- For VVS og EL henvises til Installatørprojekter.
- Alt udføres i henhold til producenteres vejledninger og anvisninger.



SE OGSÅ TEGNING AF KVIST I MÅL 1:20

LØKKERENDEN 3

ANDRAGENDE

TEGN. NR.

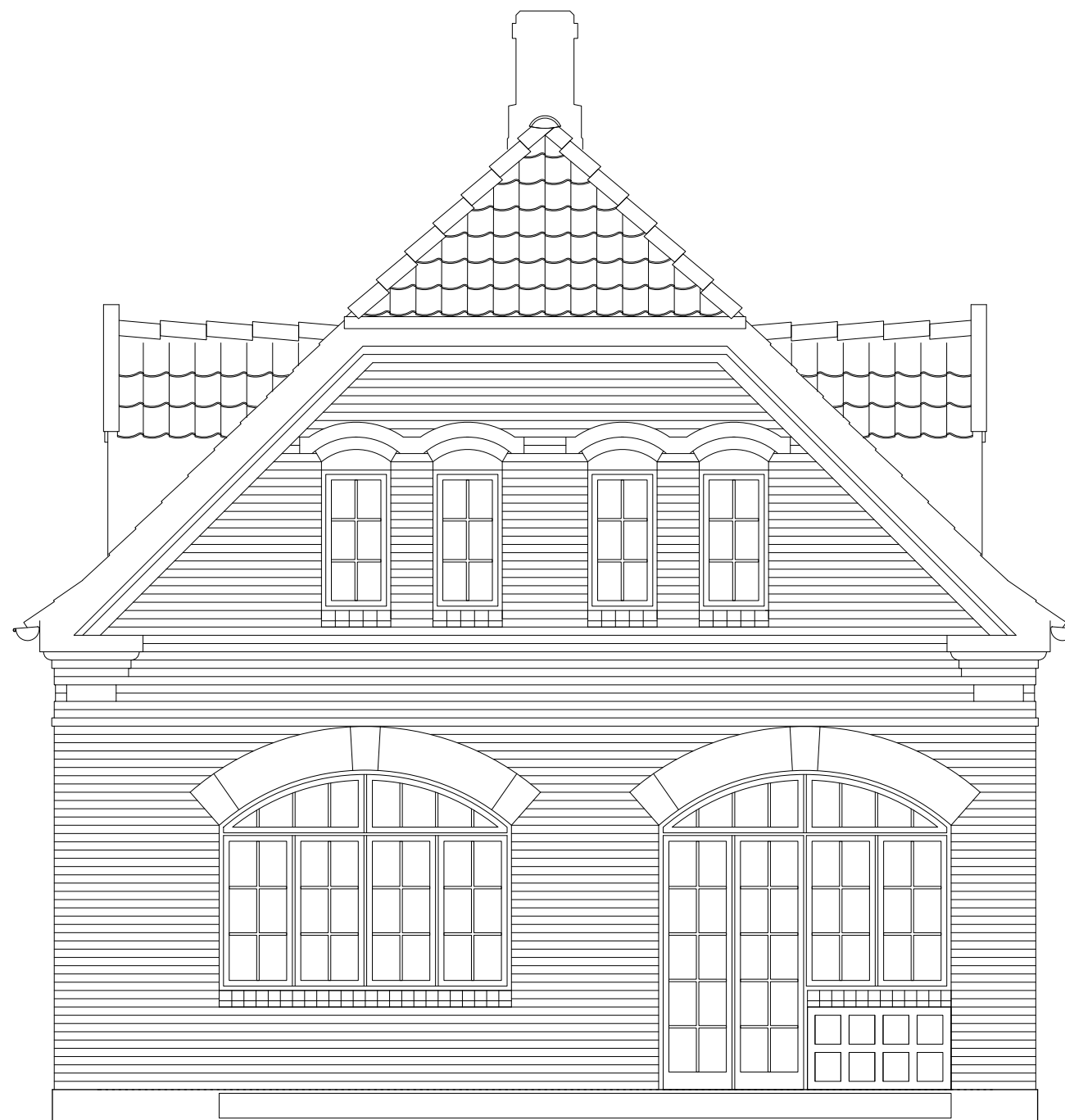
LR3_411

EMNE: FACADE MOD SYD - FREMTIDIGE FORHOLD
BYGGESAG: LØKKERENDEN 3, 2791 DRAGØR

MÅL: 1:50 DATO: 18.01.2022 SAGSNR.: LR3
TEGN: TRS MATR. NR.: 83B, DRAGØR

NOTE:

- Alle mål kontrolleres på stedet.
- For konstruktioner henvises til Ingeniørprojekt.
- For VVS og EL henvises til Installatørprojekter.
- Alt udføres i henhold til producenters vejledninger og anvisninger.



NABOHAVE

LØKKERENDEN 3

ANDRAGENDE

TEGN. NR.

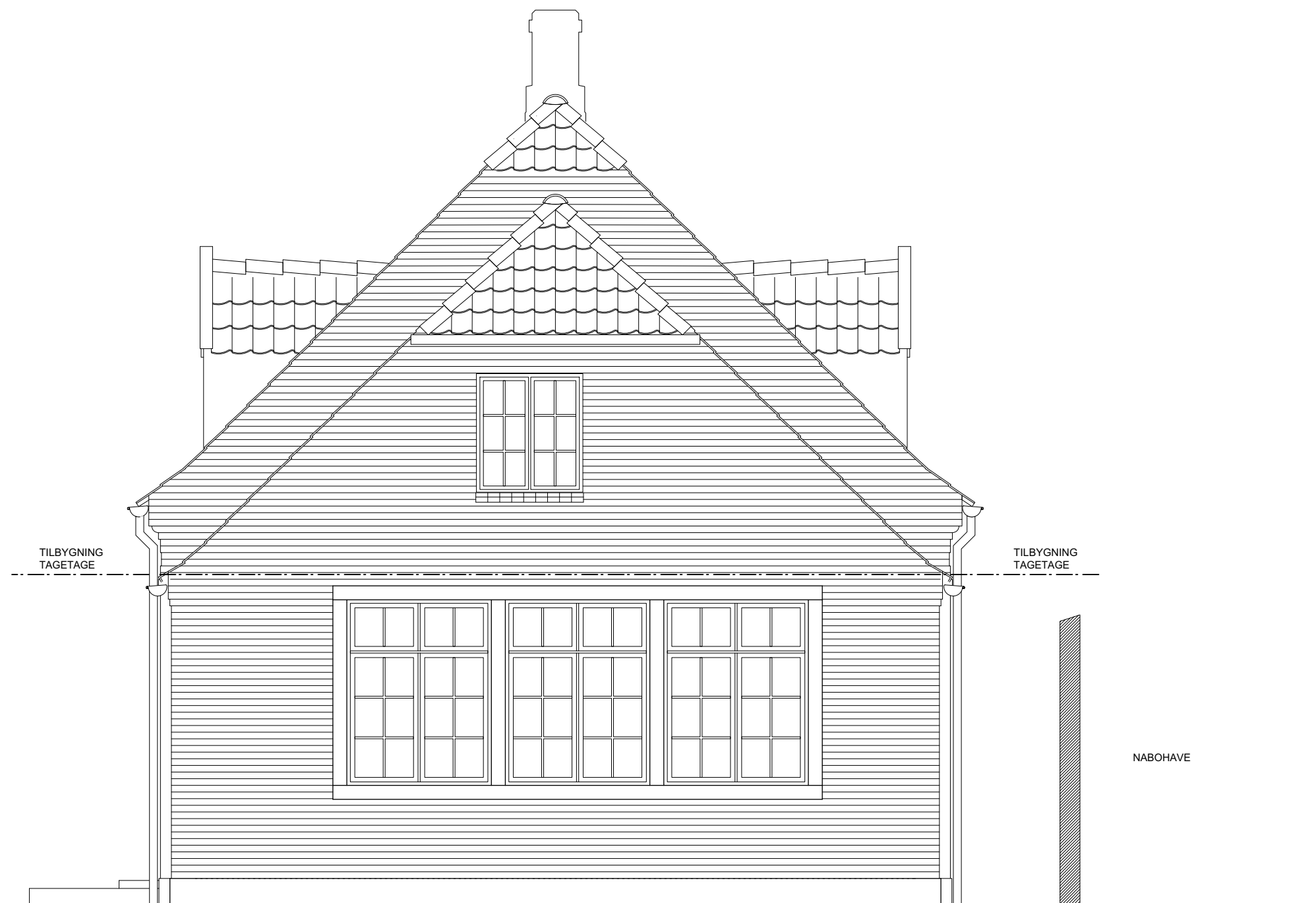
LR3_412

EMNE: FACADE MOD ØST - FREMTIDIGE FORHOLD
BYGGESAG: LØKKERENDEN 3, 2791 DRAGØR

MÅL: 1:50 DATO: 18.01.2022 SAGSNR.: LR3
TEGN: TRS MATR. NR.: 83B, DRAGØR

NOTE:

- Alle mål kontrolleres på stedet.
- For konstruktioner henvises til Ingeniørprojekt.
- For VVS og EL henvises til Installatørprojekter.
- Alt udføres i henhold til producenters vejledninger og anvisninger.



SE OGSÅ TEGNING AF NYT VINDUE I GAVL I MÅL 1:20

LØKKERENDEN 3

ANDRAGENDE

TEGN. NR.

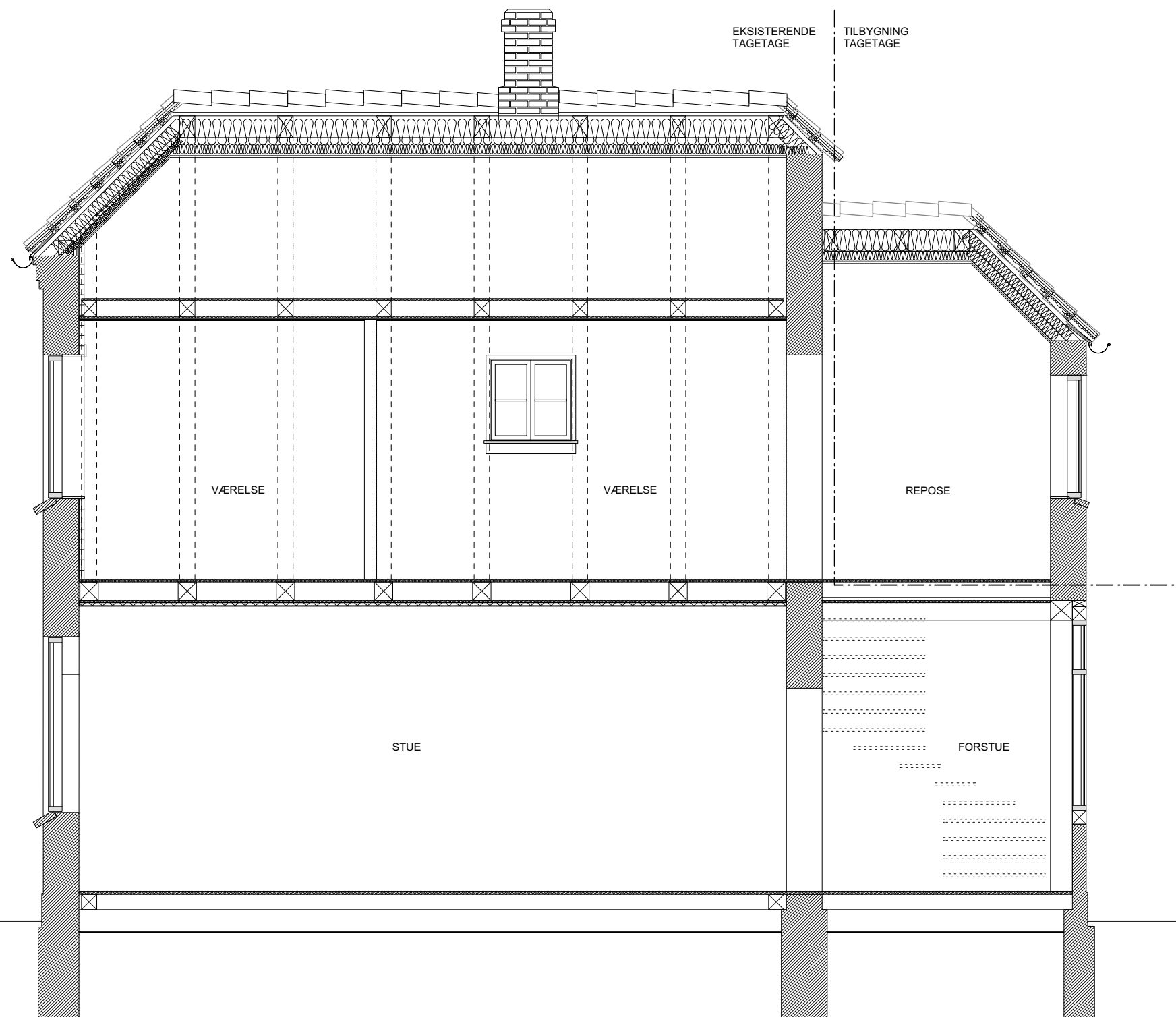
LR3_413

EMNE: FACADE MOD VEST - FREMTIDIGE FORHOLD
BYGGESAG: LØKKERENDEN 3, 2791 DRAGØR

MÅL: 1:50 DATO: 18.01.2022 SAGSNR.: LR3
TEGN: TRS MATR. NR.: 83B, DRAGØR

NOTE:

- Alle mål kontrolleres på stedet.
- For konstruktioner henvises til Ingeniørprojekt.
- For VVS og EL henvises til Installatørprojekter.
- Alt udføres i henhold til producenteres vejledninger og anvisninger.



SE OGSÅ TEGNING AF SKORSTEN I MÅL 1:20

LØKKERENDEN 3

ANDRAGENDE

TEGN. NR.

LR3_310

EMNE: LÆNGDESNI - FREMTIDIGE FORHOLD
BYGGESAG: LØKKERENDEN 3, 2791 DRAGØR

MÅL: 1:50 DATO: 18.01.2022 SAGSNR.: LR3
TEGN: TRS MATR. NR.: 83B, DRAGØR