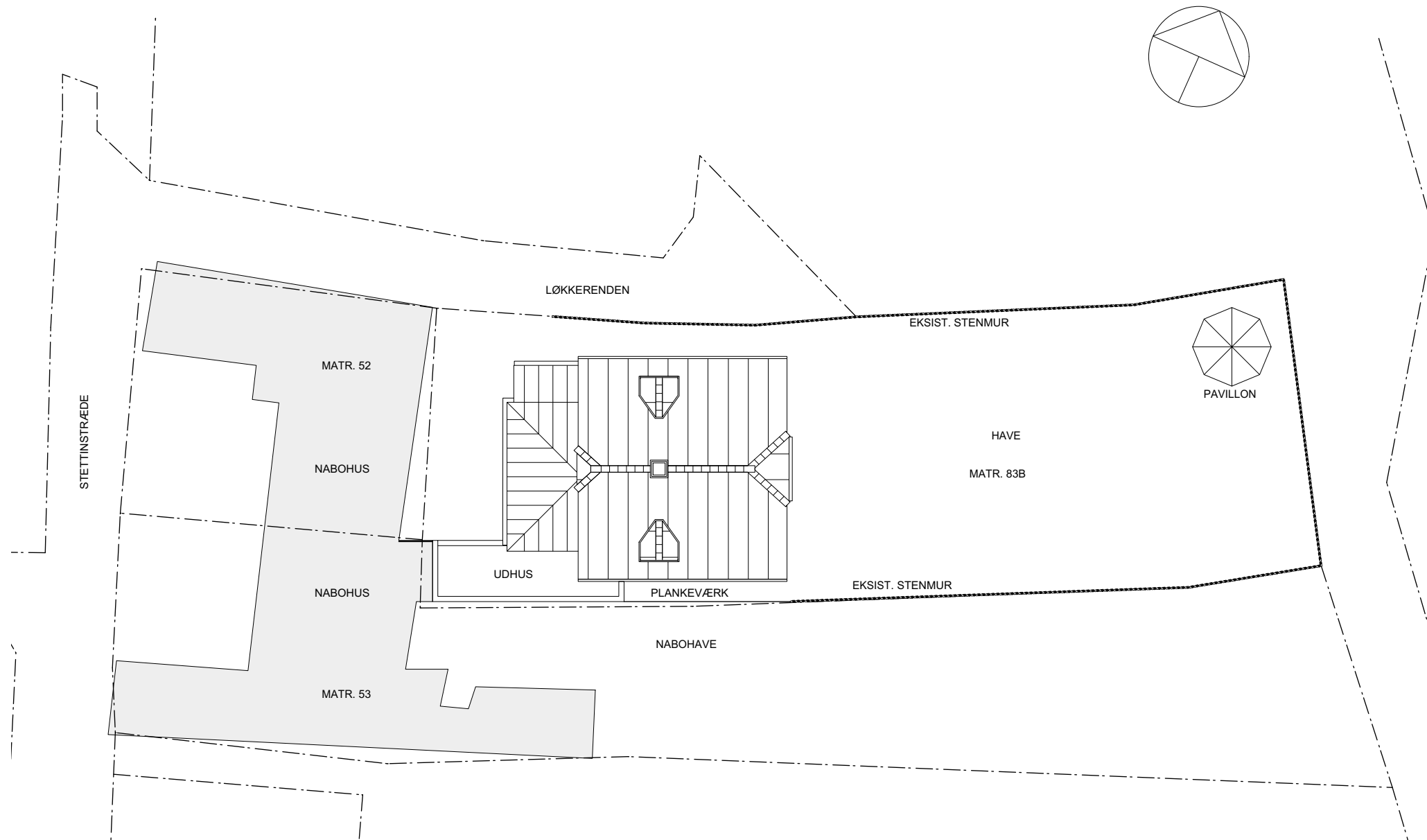


NOTE:

- Alle mål kontrolleres på stedet.
- For konstruktioner henvises til Ingeniørprojekt.
- For VVS og EL henvises til Installatørprojekter.
- Alt udføres i henhold til producenters vejledninger og anvisninger.



LØKKERENDEN 3

ANDRAGENDE

TEGN. NR.

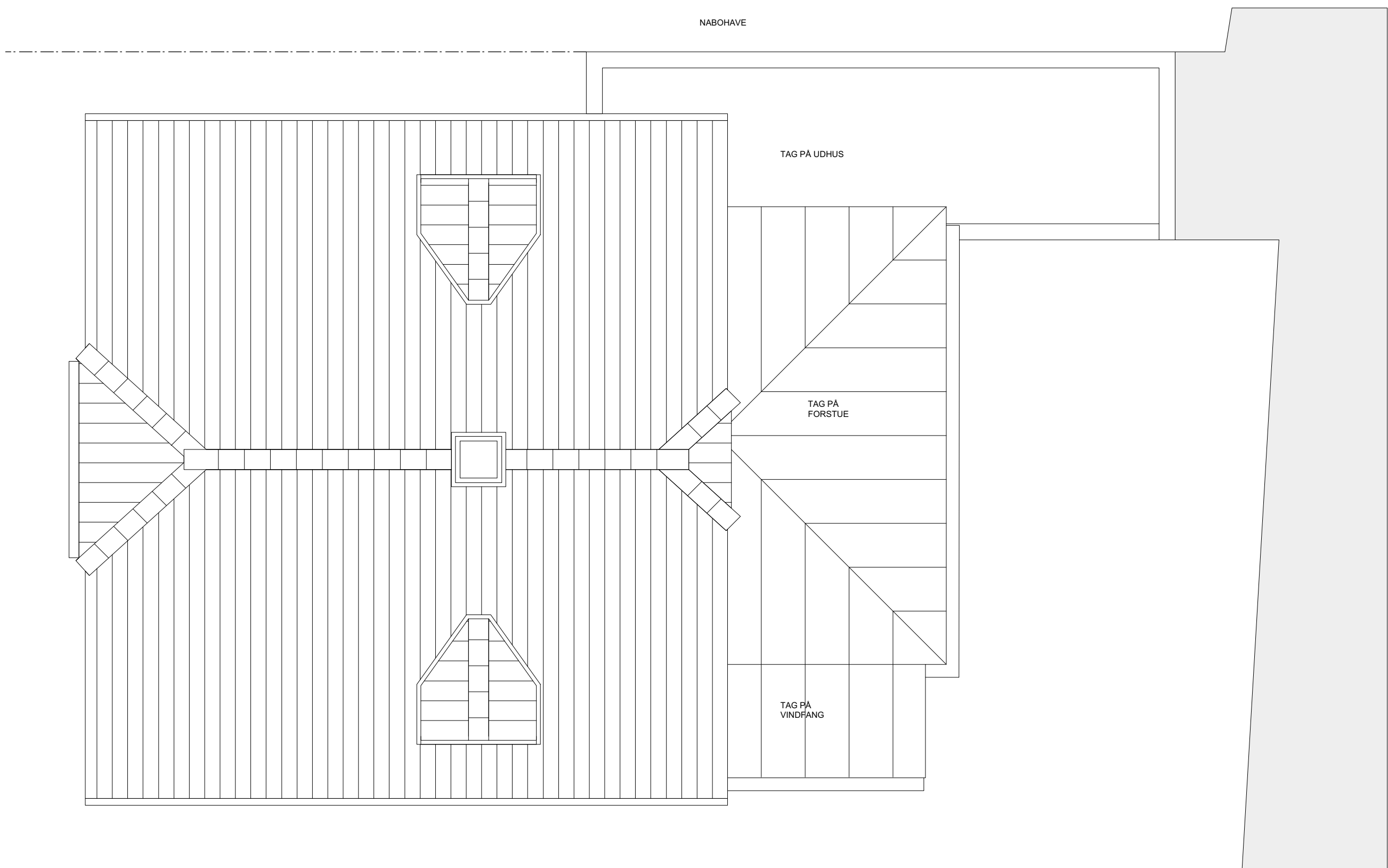
LR3_X_900

EMNE: SITUATIONSPLAN - EKSISTERENDE FORHOLD
BYGGESAG: LØKKERENDEN 3, 2791 DRAGØR

MÅL: 1:200 DATO: 18.01.2022 SAGSNR.: LR3
TEGN: TRS MATR. NR.: 83B, DRAGØR

NOTE:

- Alle mål kontrolleres på stedet.
- For konstruktioner henvises til Ingeniørprojekt.
- For VVS og EL henvises til Installatørprojekter.
- Alt udføres i henhold til producenters vejledninger og anvisninger.



LØKKERENDEN 3

ANDRAGENDE

TEGN. NR.

LR3_X_202

EMNE: TAGPLAN - EKSISTERENDE FORHOLD
BYGGESAG: LØKKERENDEN 3, 2791 DRAGØR

MÅL: 1:50 DATO: 18.01.2022 SAGSNR.: LR3
TEGN: TRS MATR. NR.: 83B, DRAGØR

NOTE:

- Alle mål kontrolleres på stedet.
- For konstruktioner henvises til Ingeniørprojekt.
- For VVS og EL henvises til Installatørprojekter.
- Alt udføres i henhold til producenteres vejledninger og anvisninger.

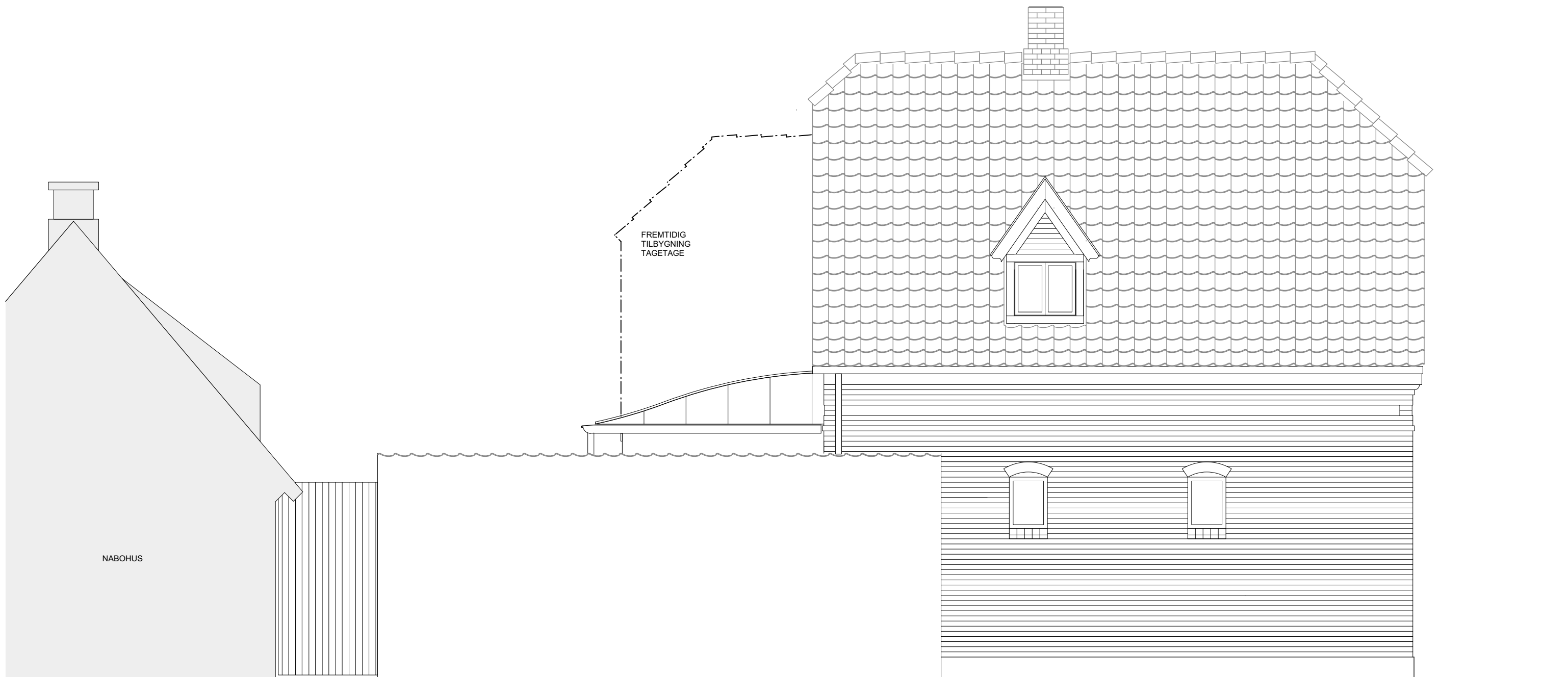


LØKKERENDEN 3 ANDRAGENDE TEGN. NR. LR3_X_400

EMNE: FACADE MOD NORD - EKSISTERENDE FORHOLD MÅL: 1:50 DATO: 18.01.2022 SAGSNR.: LR3
BYGGESAG: LØKKERENDEN 3, 2791 DRAGØR TEGN: TRS MATR. NR.: 83B, DRAGØR

NOTE:

- Alle mål kontrolleres på stedet.
- For konstruktioner henvises til Ingeniørprojekt.
- For VVS og EL henvises til Installatørprojekter.
- Alt udføres i henhold til producenters vejledninger og anvisninger.



LØKKERENDEN 3

ANDRAGENDE

TEGN. NR.

LR3_X_401

EMNE: FACADE MOD SYD - EKSISTERENDE FORHOLD
BYGGESAG: LØKKERENDEN 3, 2791 DRAGØR

MÅL: 1:50 DATO: 18.01.2022 SAGSNR.: LR3
TEGN: TRS MATR. NR.: 83B, DRAGØR

NOTE:

- Alle mål kontrolleres på stedet.
- For konstruktioner henvises til Ingeniørprojekt.
- For VVS og EL henvises til Installatørprojekter.
- Alt udføres i henhold til producenters vejledninger og anvisninger.



LØKKERENDEN 3

ANDRAGENDE

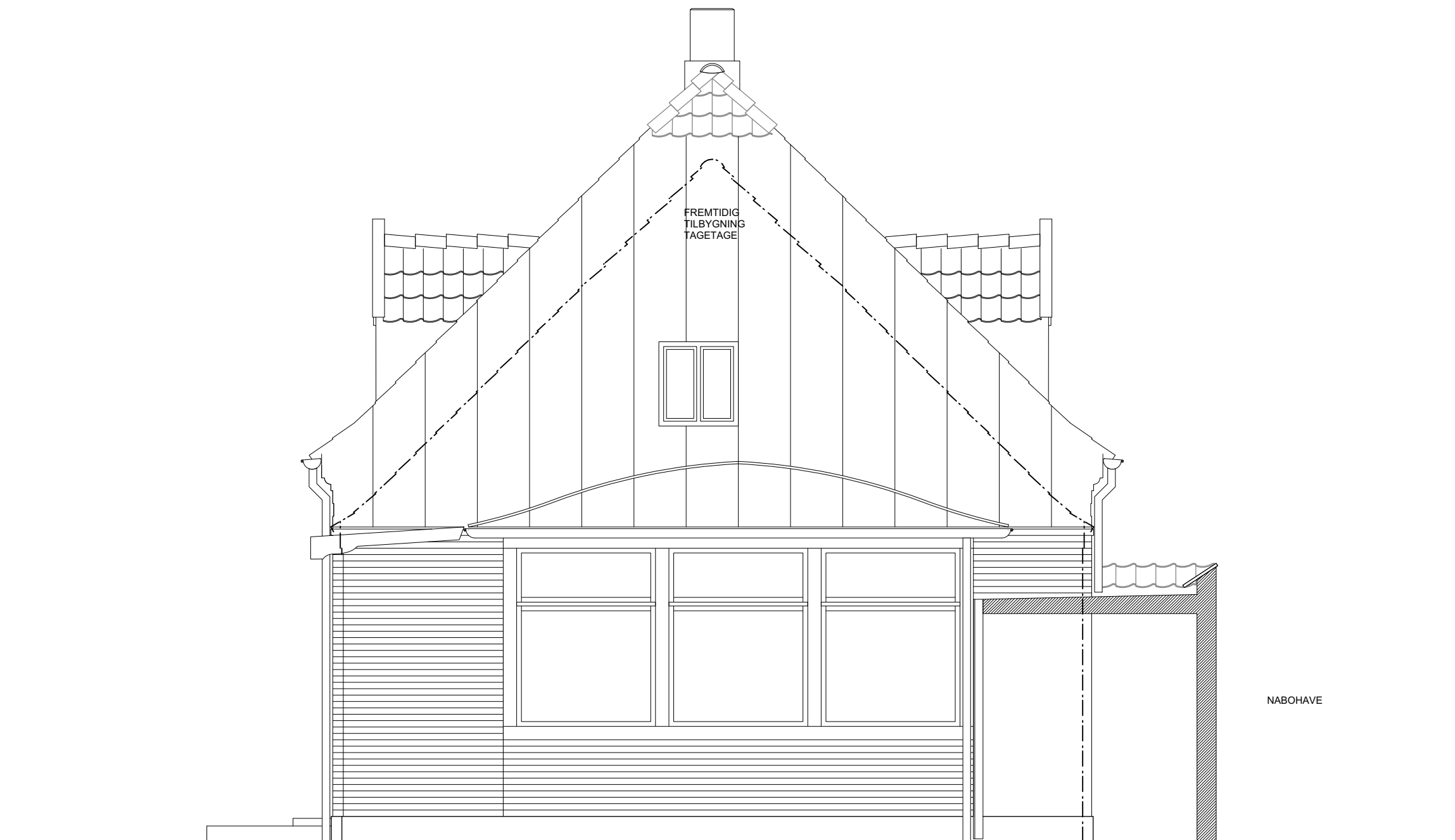
TEGN. NR.

LR3_X_402

EMNE: FACADE MOD ØST - EKSISTERENDE FORHOLD MÅL: 1:50 DATO: 18.01.2022 SAGSNR.: LR3
BYGGESAG: LØKKERENDEN 3, 2791 DRAGØR TEGN: TRS MATR. NR.: 83B, DRAGØR

NOTE:

- Alle mål kontrolleres på stedet.
- For konstruktioner henvises til Ingeniørprojekt.
- For VVS og EL henvises til Installatørprojekter.
- Alt udføres i henhold til producenters vejledninger og anvisninger.



LØKKERENDEN 3

ANDRAGENDE

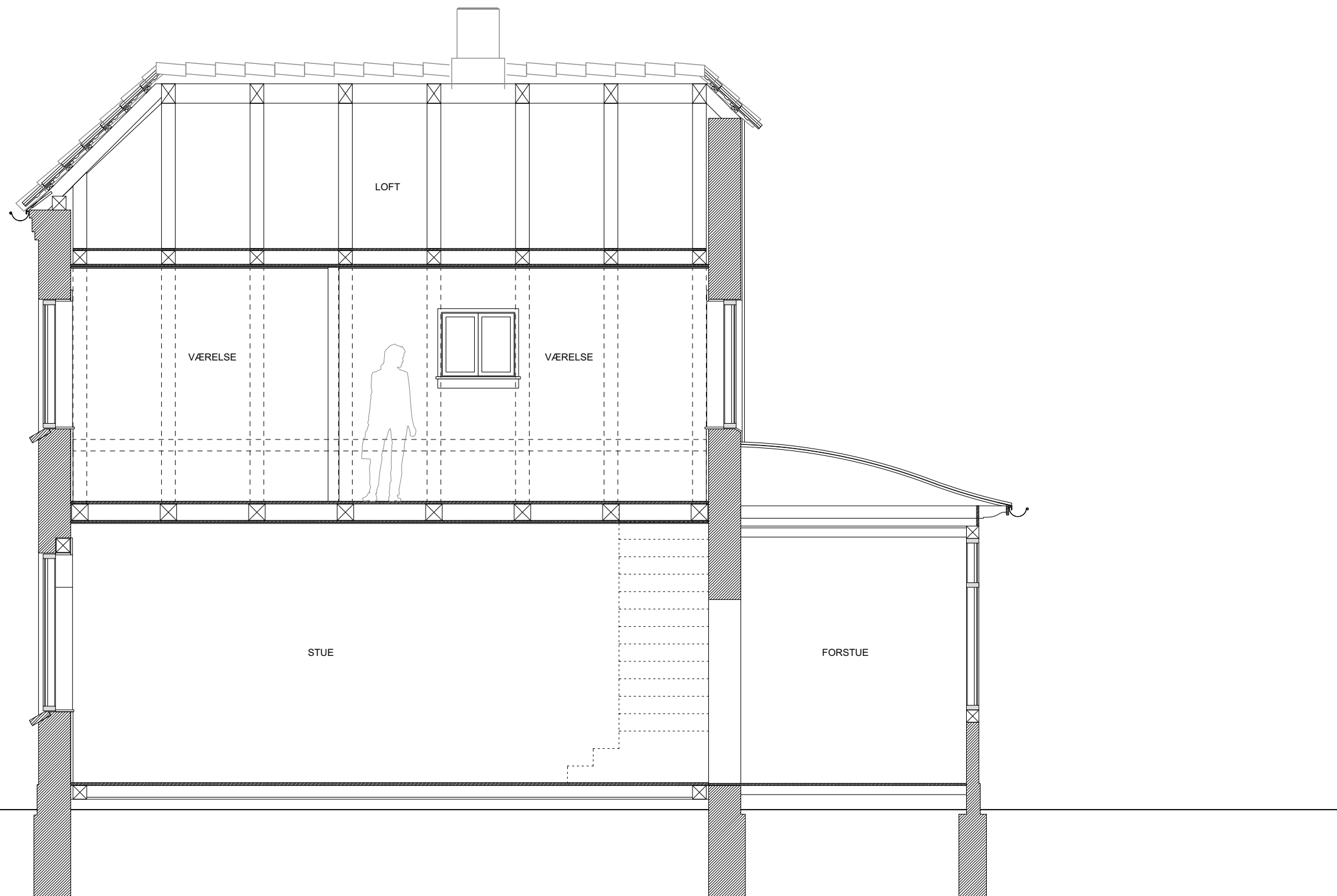
TEGN. NR.

LR3_X_403

EMNE: FACADE MOD VEST - EKSISTERENDE FORHOLD MÅL: 1:50 DATO: 18.01.2022 SAGSNR.: LR3
BYGGESAG: LØKKERENDEN 3, 2791 DRAGØR TEGN: TRS MATR. NR.: 83B, DRAGØR

NOTE:

- Alle mål kontrolleres på stedet.
- For konstruktioner henvises til Ingeniørprojekt.
- For VVS og EL henvises til Installatørprojekter.
- Alt udføres i henhold til producenters vejledninger og anvisninger.



LØKKERENDEN 3

ANDRAGENDE

TEGN. NR.

LR3_X_300

EMNE: LÆNGDESnit - EKSISTERENDE FORHOLD
BYGGESAG: LØKKERENDEN 3, 2791 DRAGØR

MÅL: 1:50 DATO: 18.01.2022 SAGSNR.: LR3
TEGN: TRS MATR. NR.: 83B, DRAGØR