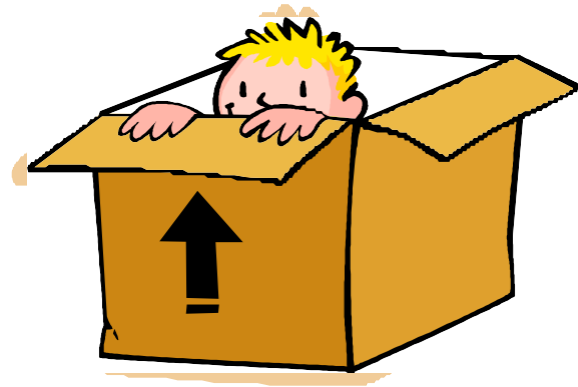


BMV

Dagplejen



I Dagplejen har vi arbejdet med Børnemiljøvurderingen, ved at personalet enkeltvis har besvaret et refleksionsskema, i forhold der gælder legestuen, som stiller spørgsmål til børnemiljø og læreplaner.

Ud fra en samlet oversigt over de besvaret refleksionsskemaer, har vi lavet nedslag på de områder, der har skabt grund til, at se på vores pædagogiske praksis eller fysiske indretning. Vi vurderet hvilke handlinger, der skal i værksættes.

Formålet med at arbejde med Børnemiljøvurderingen er, at synliggøre børnemiljøet så det bedst muligt understøtter den pædagogiske praksis, i forhold til temaerne i de pædagogiske læreplaner.

Derudover skal Børnemiljøvurderingen medvirke til, at belyse og udvikle de fysiske, psykiske og æstetiske miljøer. For personalet er det et vigtigt arbejdsredskab, til at evaluere vores pædagogiske praksis, samt de fysiske, psykiske og æstetiske miljøer,

Arbejdet med Børnemiljøvurderingen er en kontinuerlig proces, hvor vi på personalemøder løbende vil evaluere på vores handleplan og tiltag.

BMV-handleplan for Dagplejen 0-2,11 år (refleksionsskemaer besvaret af personalet).

De nedslag vi har vi sat fokus på

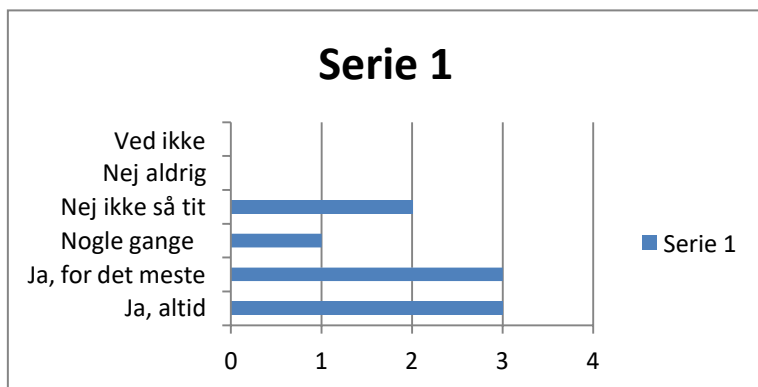
Emne/spørgsmål	Handling
<p><u>Indeklima og fysiskindretning</u></p> <ul style="list-style-type: none">• Er temperaturen tilpasset de enkelte rum og aktiviteter?	<ul style="list-style-type: none">• Vi sikrer, at der ikke bliver gennemtræk ved udluftning, så div. rum bliver nedkølet.• Vi sikrer, at være opmærksom på at regulerer temperaturen så den er tilpasset rummets aktivitet.• Vi undersøger og at sikrer at varmesystemet har den rette kapacitet.
<p><u>Sproglig udvikling</u></p> <ul style="list-style-type: none">• Bliver børnenes ordforråd stimuleret gennem udsmykning?	<ul style="list-style-type: none">• De voksne sætter fokus på at den sproglige udsmykning svare overens med den aktuelle sproglige opmærksomhed. F.eks. indkøber plakater med rim og remser• De voksne italesætter det de gør og det der sker. Peger på genstande og deler børnenes opmærksomhed.• De voksne er rollemødder i forhold til, hvordan sætninger opbygges, udtale og tonefald.• De voksne læser Dialogisk læsning og eventuelt kopier og hænger illustrationer fra bogen op, for at skabe genkendelse og dialog for barnet.

Sociale kompetencer

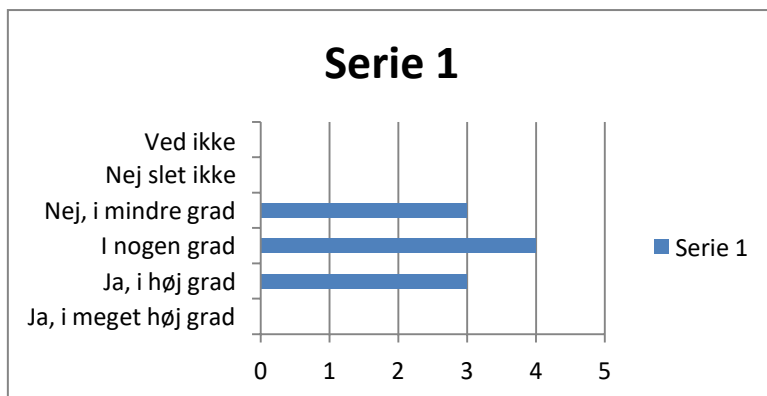
- Håndterer børnene selv deres indbyrdes konflikter?
 - Hvor stor en del af børnene oplever at have venner?
- At vi voksne er opmærksomme på, at hjælpe børnene med at lære at sige fra og vise hvad de vil, så det bliver forstået på en hensigtsmæssig måde.
 - Sætte ind i forhold til den sproglige læring som et redskab til konflikthåndter.
 - Vi deler børnene op i mindre grupper og sammensætter dem i forhold til børnefællesskaber eller interesseområder
 - Vi sætter aktiviteter i gang eller følger børnene i deres aktiviteter, på en sådan måde at det inviterer til børnefællesskaber

De besvarelser som vi har lavet nedslag på ud fra refleksionsskemaerne i diagrammer.

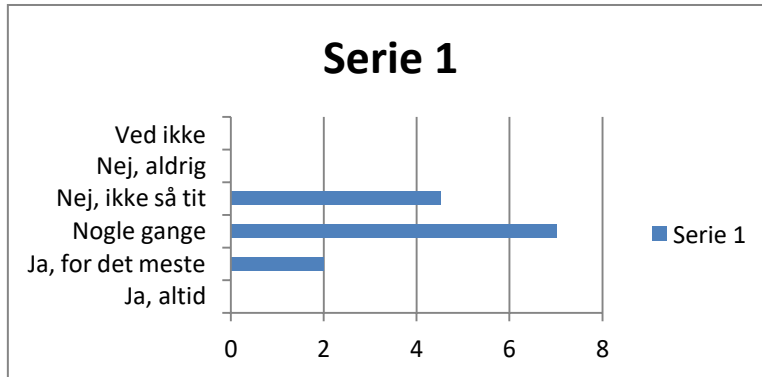
1. Er temperaturen tilpasset de enkelte rum og aktiviteter?



2. Bliver børnenes ordforråd stimuleret gennem udsmykningen?



3. Håndterer børnene selv deres indbyrdes konflikter?



4. Hvor stor en del af børnene oplever at have venner?

