

An aerial photograph of a coastal town and airport. The town is densely packed with buildings and roads, situated along a curved coastline. To the left of the town, there is a large airport with a prominent runway and taxiway. The surrounding area is a mix of green fields and brownish patches, possibly indicating different types of land use or vegetation. The ocean is visible on the right side of the image, with a dark blue-green color. The text 'Robust Kystkommune' is overlaid in white on the right side of the image.

# Robust Kystkommune

Borgersamlinger

Dragør, januar 2020

# Borgerinddragelse - januar/februar 2018

Borgerne hjalp os med at samle viden som baggrund for **politiske principbeslutninger**:

Hvor **sikre** vil vi være?

Hvad må det **koste**?

Hvor skal diget **placeres/udformes**?



# Borgerinddragelse - 2020

Vi har brug for hjælp til:

**Indsamle viden** om de lokale kyststrækninger til brug for konkurrencen

- online og til borgersamlinger på strækningerne
- januar 2020

**Deltage** i debatten om de konkrete konkurrenceforslag

- online og i åbent borgermøde
- august/september 2020



# Program

## 1. VELKOMST OG INTRODUKTION

## 2. UDFORDRINGEN OG SIDEN SIDST

- Introduktion til arkitektkonkurrencen "Klimarobust kystkommune"
- Spørgsmål?

Kaffepause

## 2. INTRO TIL DELSTRÆKNINGENS KARAKTER

## 3. "KEND MIN KYST"

## 4. NÆSTE SKRIDT OG TAK FOR I AFTEN

Udfordringen og siden sidst

# Udfordringen

Ligger lavt i landskabet

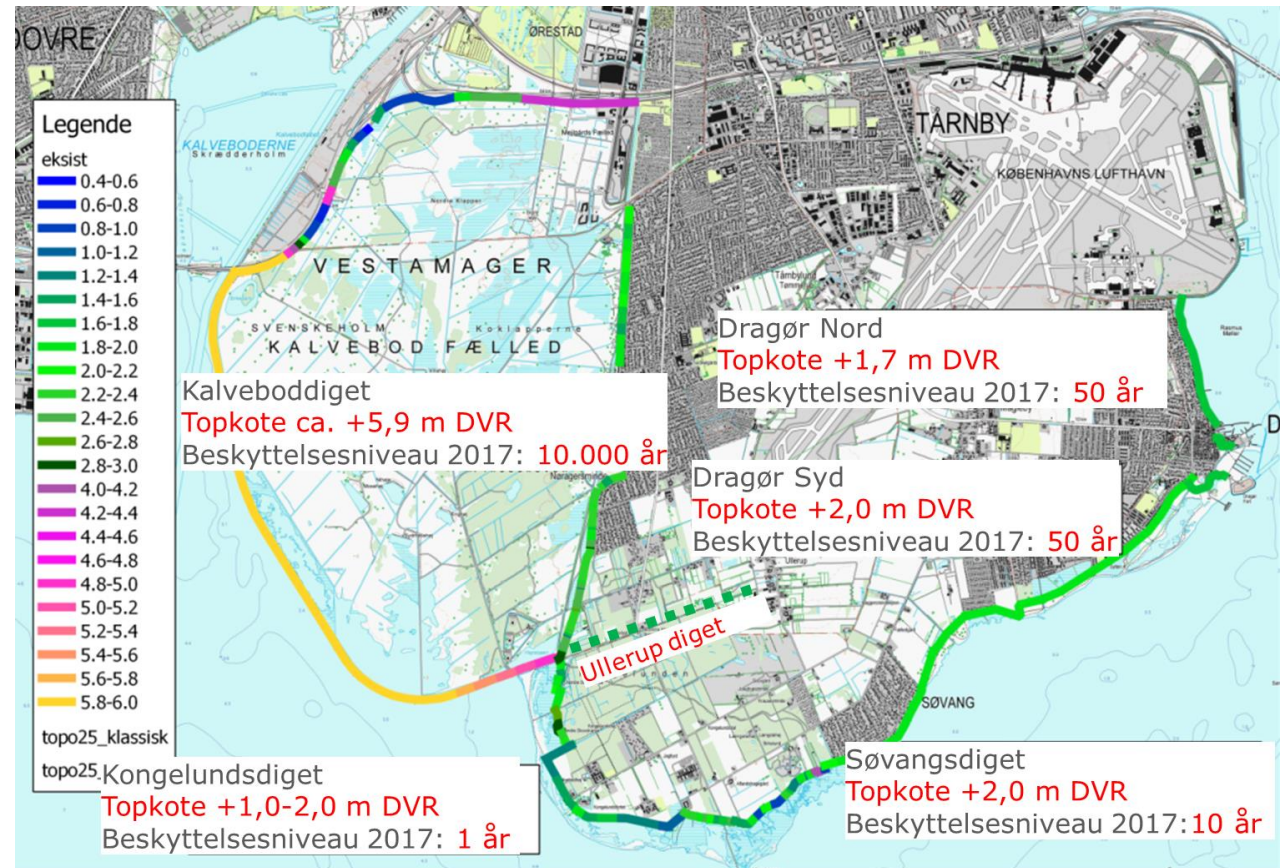
Boligerne ligger tæt på kysten

Køge Bugt er en af 10 risikoområder i DK

Klimaet er under forandring

Digerne beskytter ikke mod store stormfloder

Der er ikke diger i Syd, digerne yder forskellig beskyttelse og **vandet kan løbe bagom** = usammenhængende beskyttelse

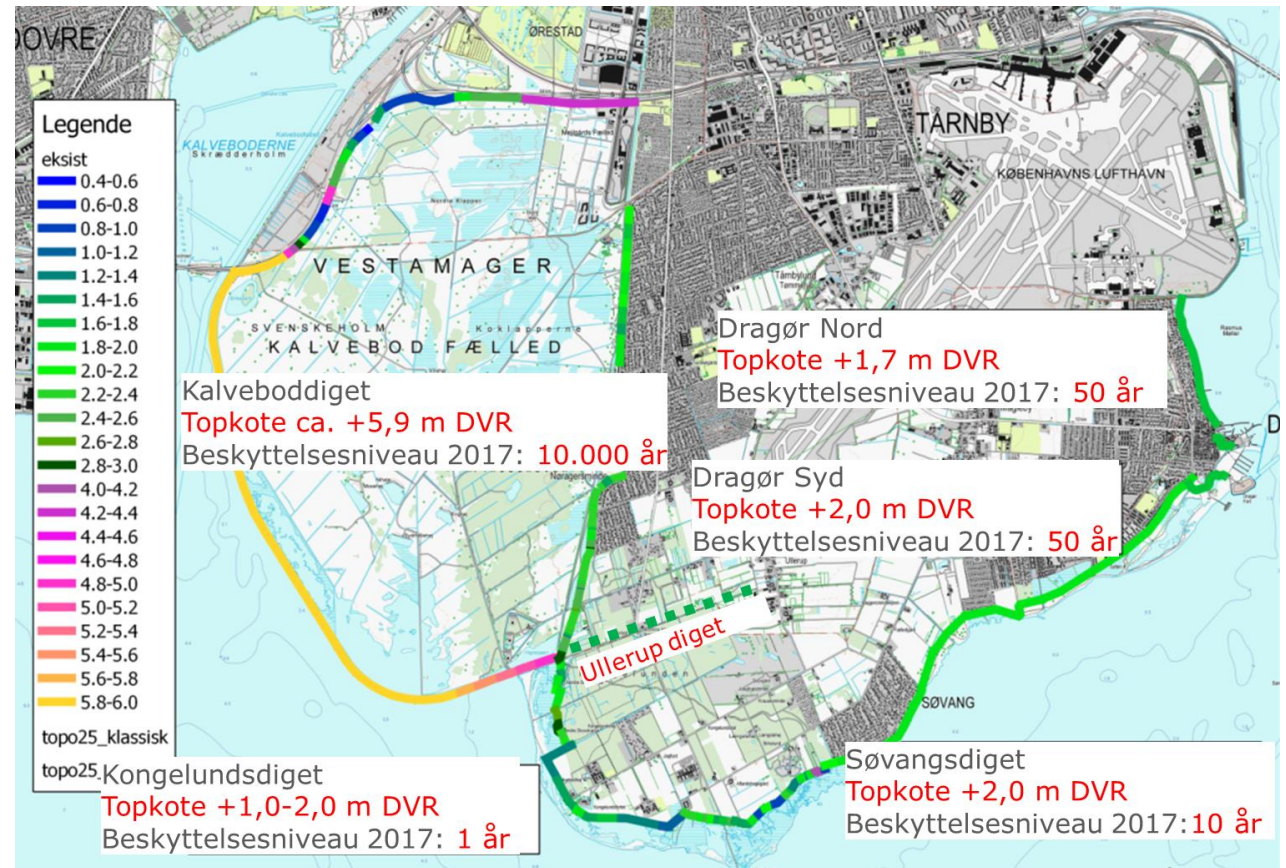


# Udfordringen

Tilpasning til fremtidens klimaforandringer med øget havvandsniveau og flere stormfloder i fremtiden er en opgave, som ikke løses med et enkelt dige, fordi **ingen kender omfanget af ændringerne i klimaet**. Derfor arbejder kommunen på en strategi og et anlæg, som kan **udbygges i takt med klimaændringer**.

Kommunen arbejder derfor mod at realisere et **fysisk kystbeskyttelsesprojekt** (se linjeføring) på den korte bane men også med **udbygning og evt. andre strategier** på væsentlig længere sigt.

Endelig arbejder kommunen med styrket **beredskab** i den sydligere del af kommunen indtil faste anlæg er etableret.



# Siden sidst

- kommunalbestyrelsen har besluttet at:

Dragør Kommune skal **sikres til minimum en 100 års stormflod med havvandsstand i år 2050 og** at der samtidigt igangsættes en **langsigtet strategi til år 2100** med henblik på eventuelt at udbygge kystbeskyttelsen yderligere og tilpasse kommunen til de øgede grundvandsstigninger som følge af klimaforandringer.



# Siden sidst

- kommunalbestyrelsen har besluttet at:

**Kystbeskyttelsens overordnede linjeføring er fastlagt**, men den præcise linjeføring for kystbeskyttelsen og den arkitektoniske udformning skal videre kvalificeres. Der er på nuværende tidspunkt ikke truffet beslutning om rækkefølge og muligheden for en etapevis udvikling af kystbeskyttelsen.



# Siden sidst

kommunalbestyrelsen har besluttet at:

**Anlæg og drift** af kystbeskyttelses anlæg varetages af **et fælles digelag**

Der arbejdes videre med **konkretisering af dige-projektet gennem en konkurrence** om indpasning af diger og anlæg

Her fremgår det, at der skal oprettes følgegrupper, hvor **repræsentanter for grundejerne** inviteres til at deltage.

# Siden sidst

- kommunalbestyrelsen har besluttet at:

Det er besluttet, at Dragør Kommune afsøger muligheder for **fondsmidler** til dækning af projekt- og/eller anlægsomkostninger.

At dialog om **koordinering af kystbeskyttelse på Amager** fortsætter

# Siden sidst

- Hvad skal beslattes senere:

Hvordan **den præcise placering og udformning** af diget/kystbeskyttelses anlægget skal tage sig ud, herunder konkrete løsninger for færdsel både på diget og på tværs af diget.

**En bidragsfordelingsmodel** – altså en fordeling af den økonomiske udgift til projektet. Kystbeskyttelsen skal med udgangspunkt i kystbeskyttelsesloven finansieres af de berørte ejere af fast ejendom – og her er kommunen en væsentlig bidragsyder.

Endnu ikke udført **myndighedsansøgninger og ansøgninger om dispensation** fra naturbeskyttelse og fredning, idet der endnu ikke er tegnet et myndighedsprojekt

# Introduktion til arkitektkonkurrencen "Klimarobust kystkommune"

# Hvorfor konkurrence og borgerdialog?

Kystbeskyttelsesplanen har stor betydning for vores **dagligdag, adgang og nærhed til vandet**

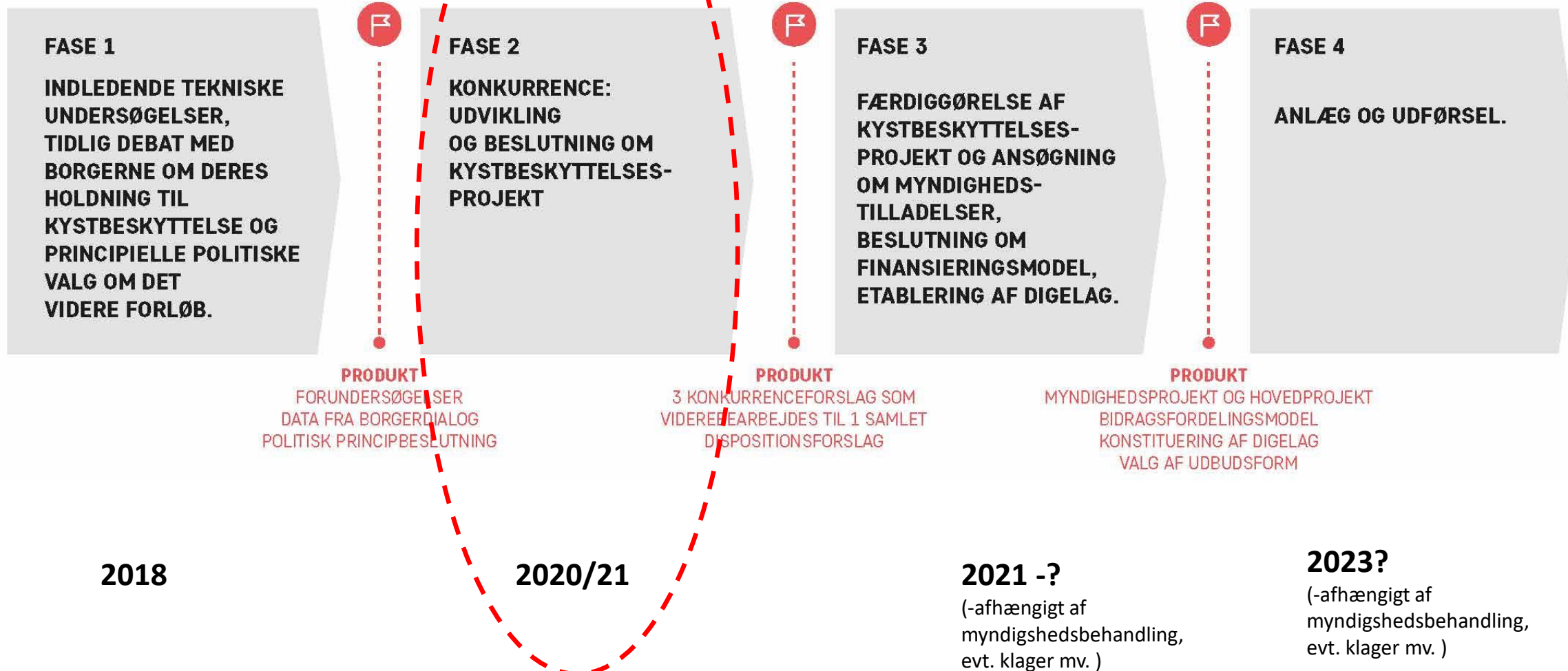
Hensynet til **grundejere, arealernes anvendelse og naturbeskyttelse** ved kysten betyder, at det ikke er ligemeget hvor det ligger og hvordan det er udformet.

Kystbeskyttelsesplan kan **se ud og fungere på mange forskellige måder...** fx dige, halvdige jord, højvandsmur, beredskabsløsninger

Kommunen skal sikre os **de bedste kompetencer og tværfaglige samarbejde** mellem ingeniører, arkitekter, beredskabsfolk mv.

Vi kan ikke bygge os ud af udfordringen alene. Det skal være en fleksibel og økonomisk ansvarlig løsning, som kan udbygges over tid. Vi kender ikke fremtidens klima.

# Konkurrence i fase 2



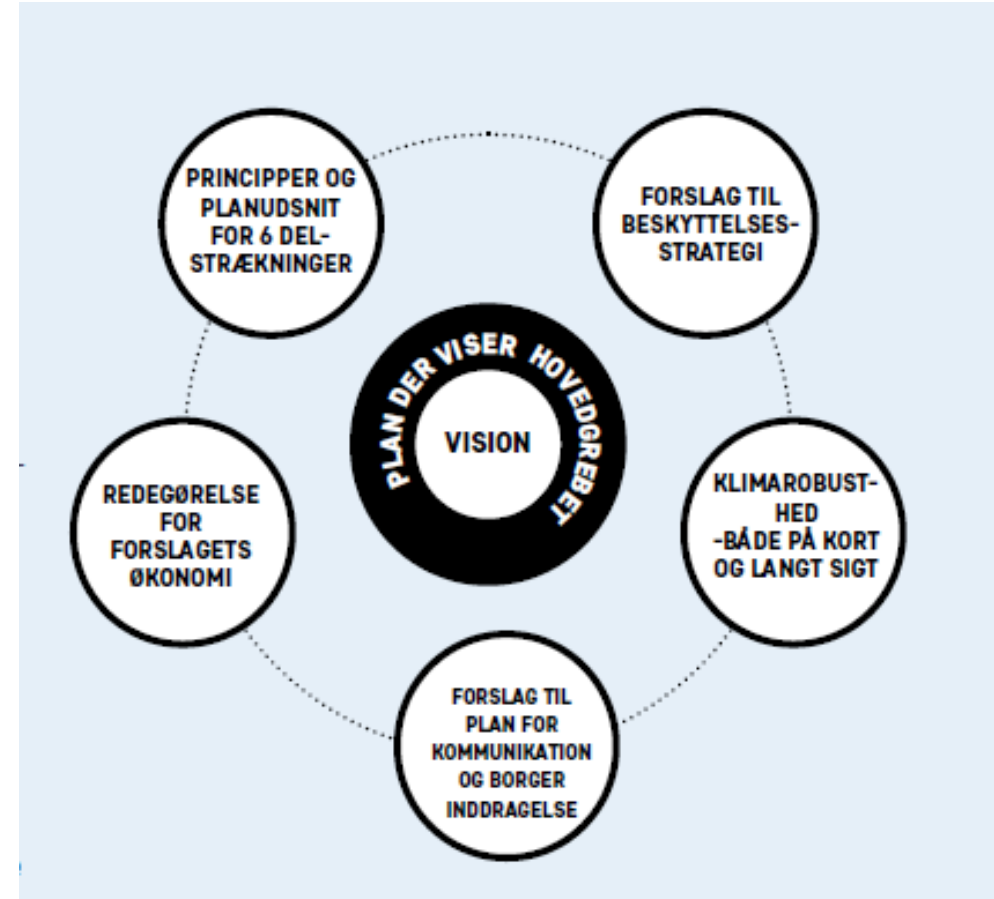
# Hvad er en "Parallelkonkurrence"?

- Tre tværfaglige rådgiverhold (arkitekter, ingeniører m.fl.) udvælges til deltagelse pba. bl.a. deres faglige kvalifikationer og erfaringer
- Et "åbent" udviklingsforløb, hvor holdene kan få viden og feedback på deres arbejde undervejs (modsat fx en "projektkonkurrence")
- I forløbet arbejder holdene parallelt og i konkurrence om opgaven. Til sidst udpeger en bedømmelseskomité en vinder
- Vinderen skal arbejde videre med kvalificering af forslaget til en strategisk udviklingsplan for kystbeskyttelsen i foråret 2020



# Efter konkurrencen

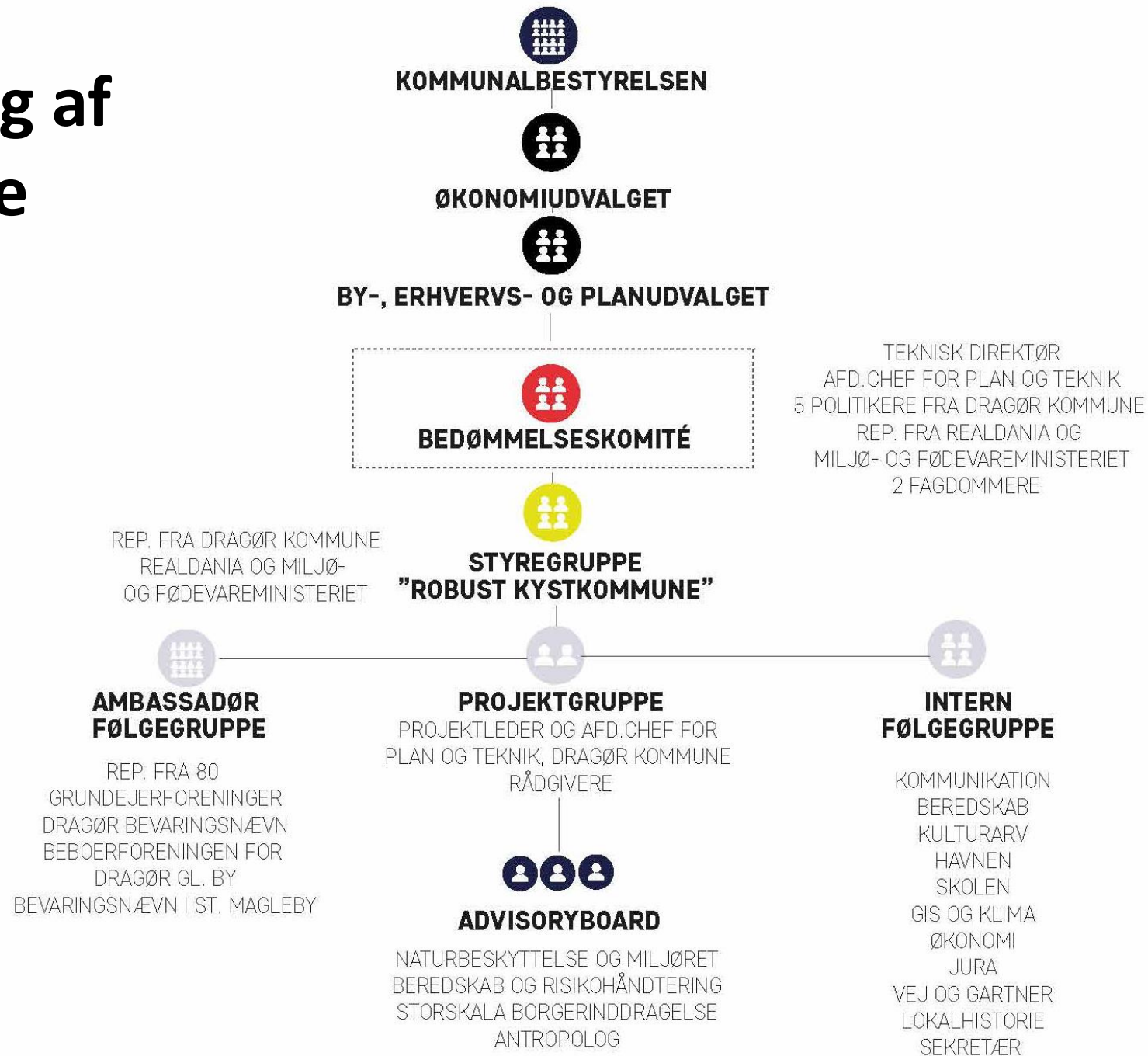
- Vinder udarbejder en fysisk-strategisk udviklingsplan
  - Visioner og mål
  - Hovedgreb
  - Fysisk dispositionsplan
  - Tids- og etapeplan
  - Økonomisk plan
  - Organisering
  - Samarbejde



# Hvad er det for en opgave, de skal arbejde med?

- Vision og strategi for Dragør Kommunes kystbeskyttelse på kort og på lang sigt
- Forslag til et ”hovedgreb”, som kan fungere som rygrad for kystbeskyttelsen, og arkitektoniske, kysttekniske og beredskabsmæssige principper for de 6 delstrækninger langs kysten
- Redegørelse for økonomien i projektet
- Redegørelse for plan for borgerinddragelse og kommunikation

# Organisering af konkurrence



# Hvorfor ambassadørgruppe?

Sikre **lokal viden** ind i konkurrencen– direkte kobling ml. borger og fagfolk

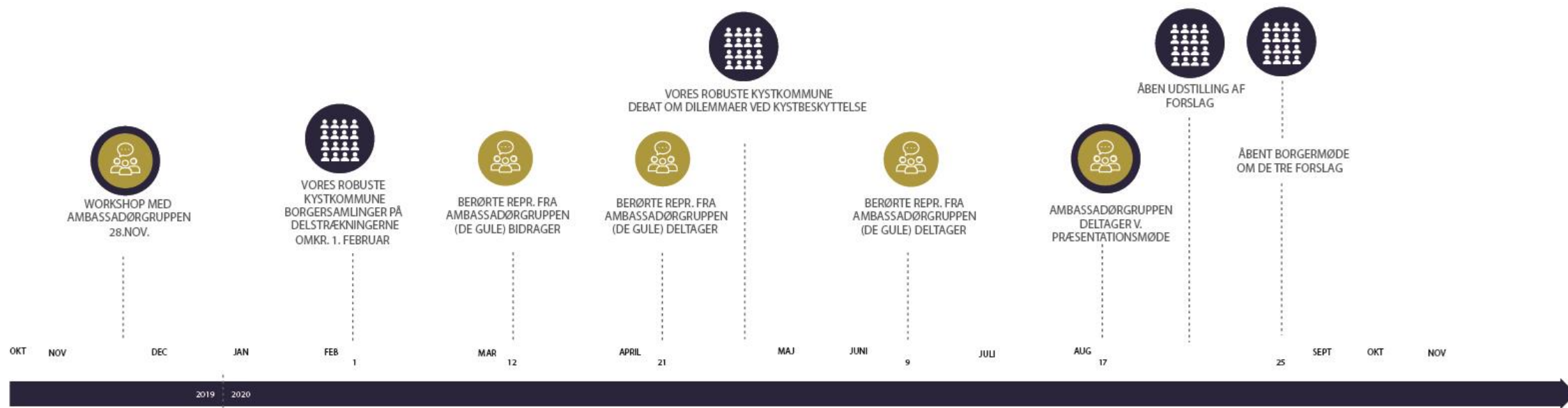
Sikre **information og viden** om konkurrence ud til så mange borgere som muligt



# Hvem er med i ambassadørfølgegruppen?

Én repræsentanter for **alle ca. 80 grundejerforeninger** i kommunen bliver inviteret til at være med i "ambassadørfølgegruppen" og være med til dette **møde i projektets opstart** og til et **præsentationsmøde i august**.

Ambassadørfølgegruppen vil også rumme en repræsentant fra de **grundejerforeninger nærmest vandet** + en repræsentant fra hhv. Dragør Bevaringsnævn, Beboerforeningen for Dragør Gl. By og dialogforum for havnen (ca. 30 i alt). De inviteret til at deltage i 3 workshops med rådgiverholdene i arkitektkonkurrenceprocessen.



# Hvad sker der efter arkitektkonkurrencen?



**Spørgsmål?**



Kaffepause

# Intro til delstrækningernes karakter

Dragør til Søvang  
- Sydstranden

## Delstrækning 3. Dragør til Søvang

### Bebyggelse og funktioner

- Den længste delstrækning
- Villaer, rækkehuse, etagebebyggelse
- Institutioner, butikker, haveforeninger, campingplads, Café Sylten
- Bebyggelse meget tæt ved vandet

### Terræn og landskab

- Strand, søer, vådområder, eng, afgræssede arealer, "hvidtjørnsareal"
- Rigt fugle- og planteliv
- Strandsti med mulighed for at færdes langs kysten på cykel og til fods



# Delstrækning 3. Dragør til Søvang

## Kystbeskyttelse

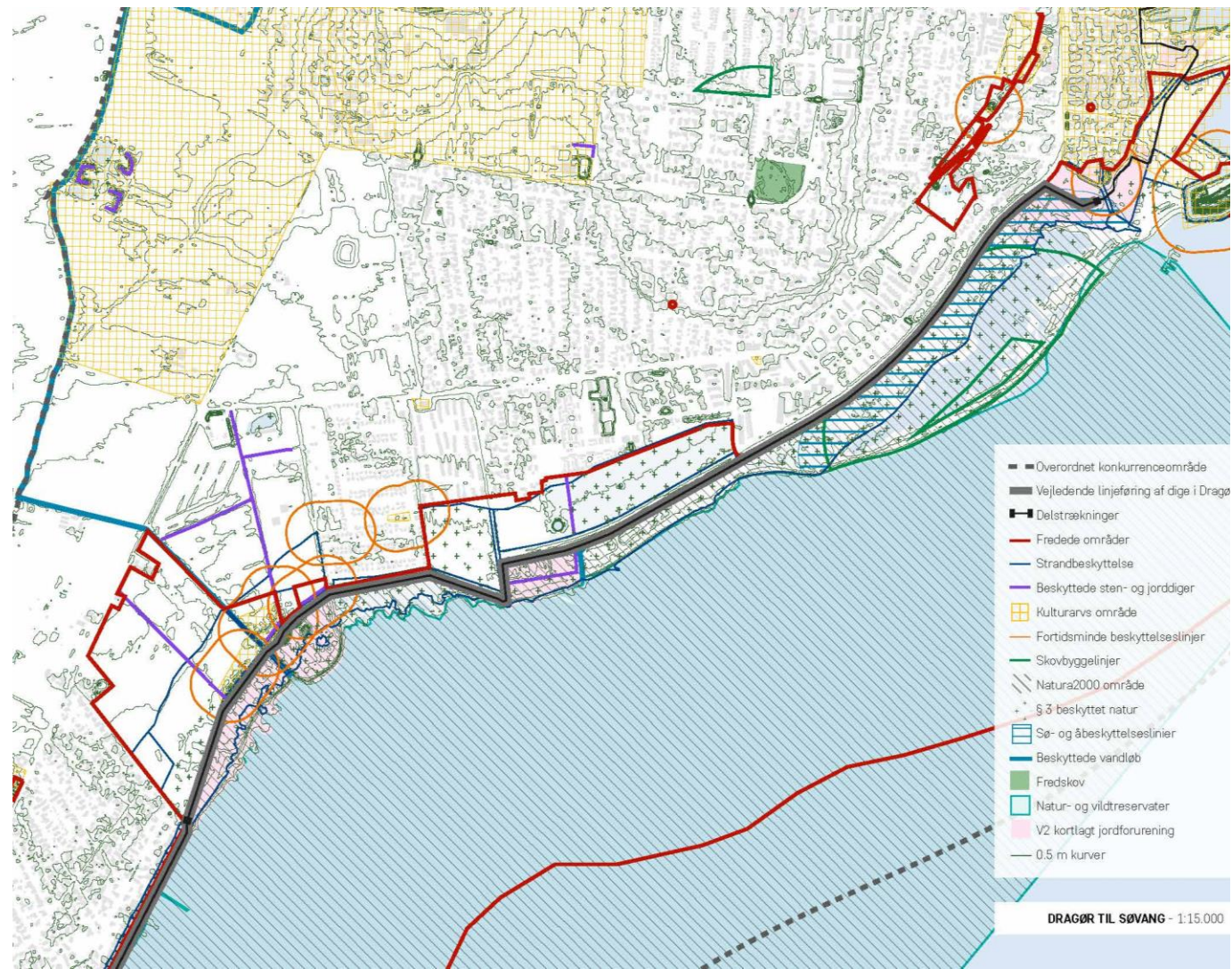
- Mindre terrænreguleringer på den nordlige eng - ca. 1,60 meter (DVR90).
- Sønder Strandvej yder beskyttelse i sig selv - ca. 2 meter (DVR90)
- Diger - ca. 2 meter (DVR90).
- Hovedgrøften løber ud langs strækningen, og brinkerne omkring udløb er hævet i 2017.
- Der er etableret højvandslukker på kanalerne, som løber langs bag diget og ned til hovedgrøften.

## Hensyn

- Mange natur- og fredningsmæssige hensyn
- Natura 2000 (kalkoverdrev, surt overdrev, grå/grøn klit=prioriteret natur)
- Beskyttede vandløb, kyst- og søbeskyttelse, natur- og vildtreservat, Fredning af Sydamager, beskyttede sten- og jorddiger, strandbeskyttelse

## Den vejl. Linjeføring og estimerede højder

- Ligger på yderkanten af Natura-2000 og følger ellers Sønder Strandvej og de eksisterende diger
- Estimerede højder: 1-1,5 m over eksisterende terræn på store dele af Sønder Strandvej og foran Søndergården.



## Delstrækning 4. Sydstranden - konkurrenceparametre

Løsningen på kort sigt forventes umiddelbart at skulle indpasses på det smalle areal fra de private grunde til Natura 2000-afgræsningen, med mindre andet kan anskueliggøres som realistisk i forhold til naturbeskyttelse og økonomi. Kan der skabes øgede naturværdier, og med hvilken etablerings hastighed?

**”KEND MIN KYST”**

# Næste skridt og tak for i aften

(HUSK: Send jeres input til konkurrencen inden 20. februar)

# Hvad sker der nu?

## **Januar**

Borgersamlinger på delstrækningerne

## **Februar**

Konkurrenceprogrammet færdiggøres og behandles politisk  
3 rådgiverhold udvælges

Deadline for borgerinput 20. februar

## **Marts**

Arkitektkonkurrencen igangsættes og repræsentanter for  
grundejerforeninger nærmest vandet inviteres til opstartsdag.



## **April**

Workshop I – de professionelle teams, bedømmelsesudvalg og grundejerforeninger nærmest havet inviteres

Åbent event for alle i byen

## **Juni**

Workshop II – de professionelle teams, bedømmelsesudvalg og grundejerforeninger nærmest havet inviteres

## **August**

Præsentation – de professionelle teams, bedømmelsesudvalg og ambassadørgruppen

Udstilling og indsamling af kommentarer

Åbent borgermøde

## **August-november:**

Bedømmelse af bedømmelsesudvalg

Beslutning om vinder i kommunalbestyrelsen

## **November 2020 – april 2021**

Vinder færdiggør dispositionsforslag og udviklingsstrategi.

Vedtages politisk

## **Ca. august 2021**

Påbegyndelse af FASE III