

## Vejledning til Mit Betalingsoverblik

De fleste danskere har mange mellemværender med den Kommune, som de bor i.

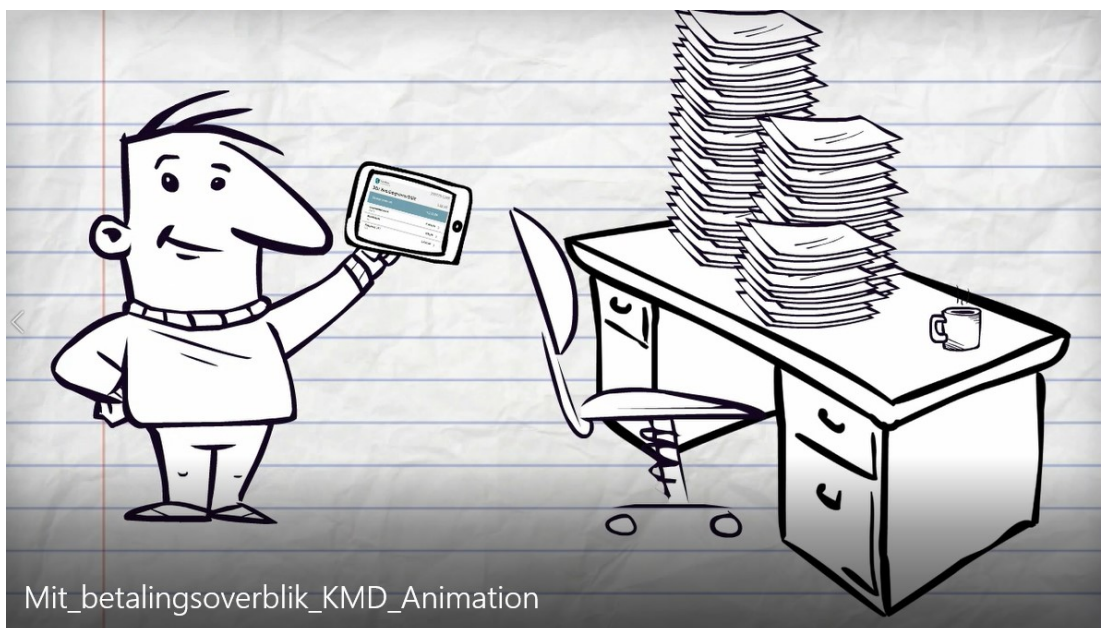
Det kan eksempelvis være betaling af ejendomsskat, renoverings afgift eller daginstitution.

Man kan hurtigt miste overblikket.



Derfor har KMD udviklet en selvbetjeningsløsning, som giver dig mulighed for nemt at få overblik over dine mellemværender med kommunen.

Vi kalder løsningen for mit betalingsoverblik.



Med mit betalingsoverblik kan du via din pc, telefon eller tablet nemt få overblik over dine mellemværender hos kommunen.

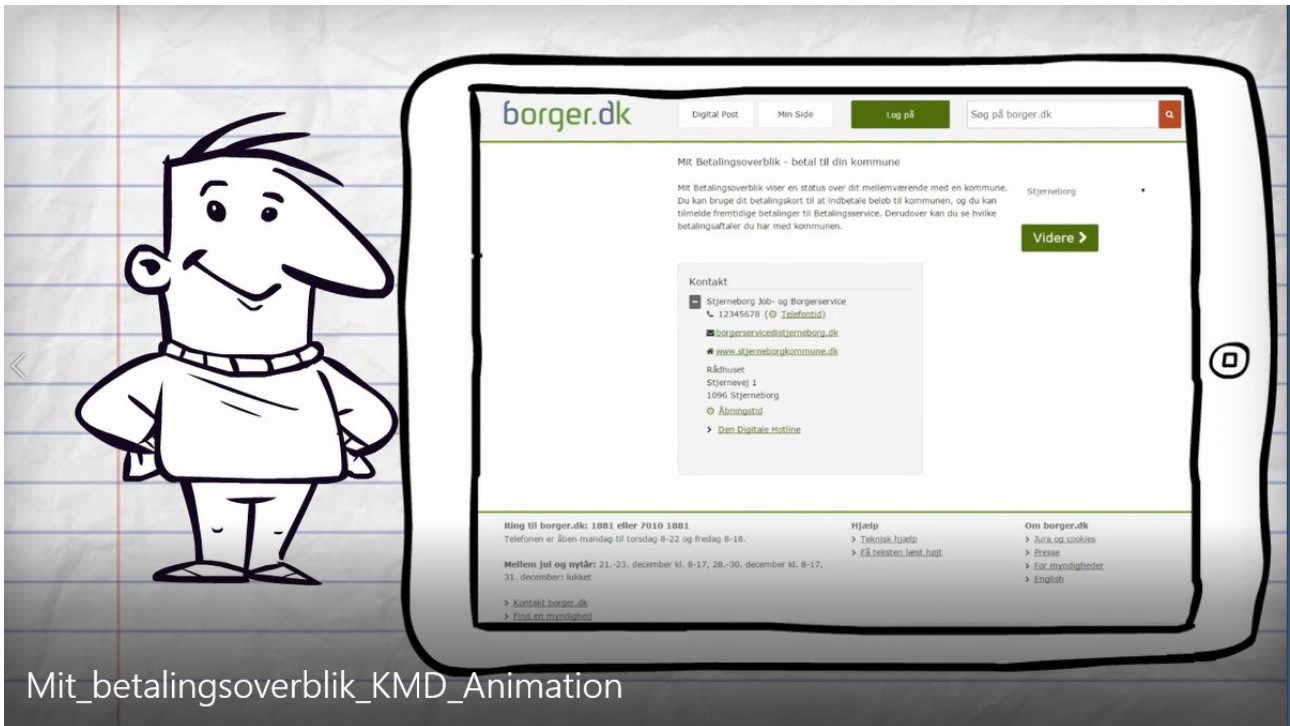


Du kan også betale dine regninger døgnet rundt og tilmelde regninger til betalingservice.



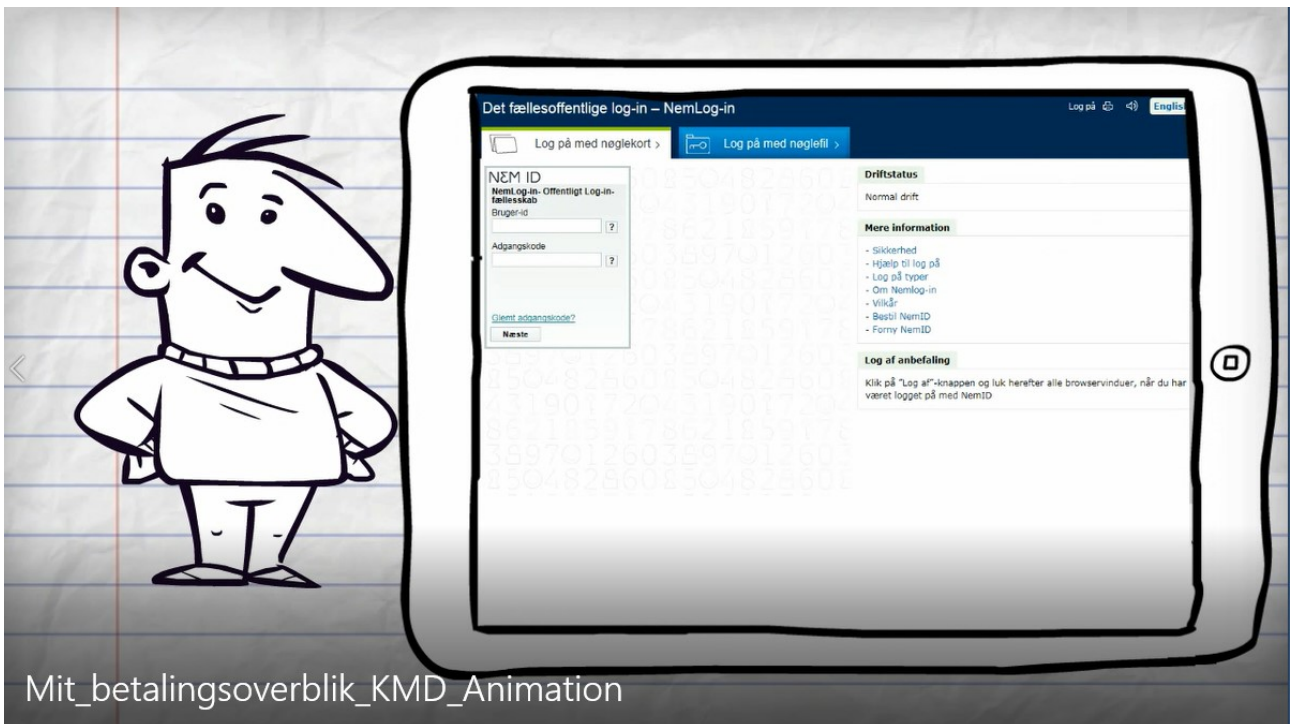


Du kan tilgå mit betalingsoverblik via kommunens hjemmeside eller borger.dk.



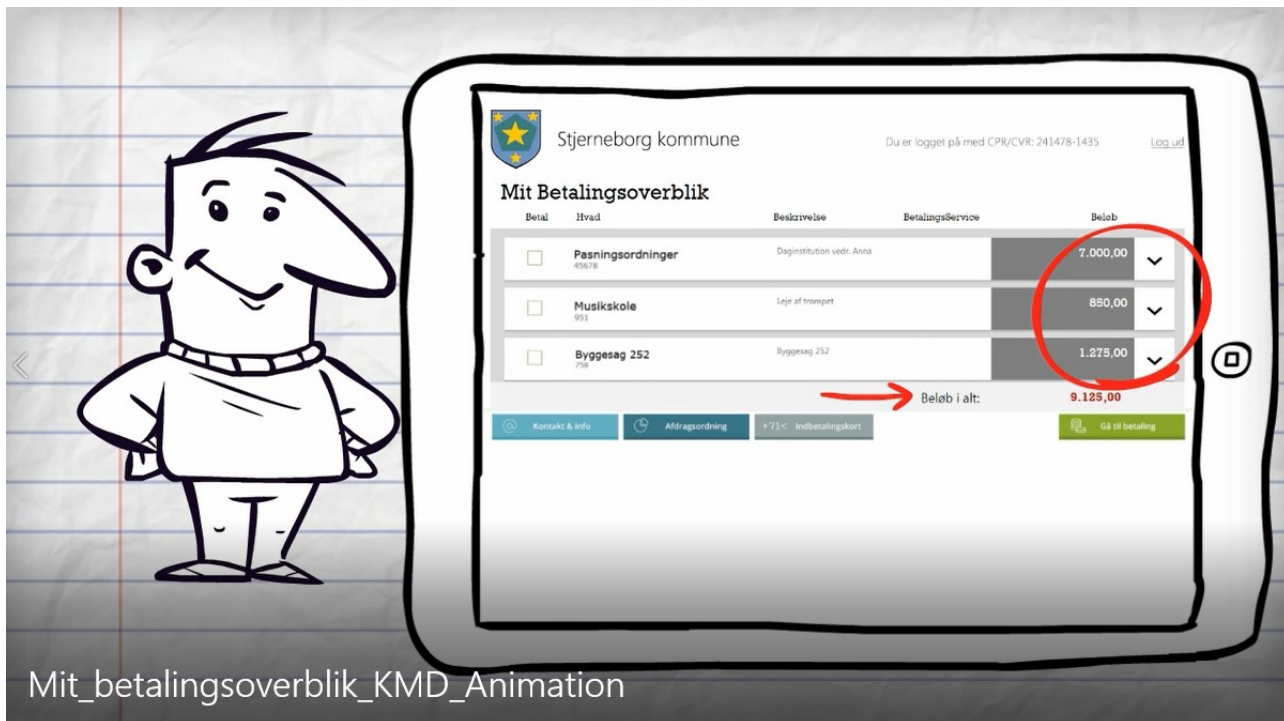
Mit\_betalingsoverblik\_KMD\_Animation

For at logge ind på mit betalingsoverblik skal du bruge dit MitID?

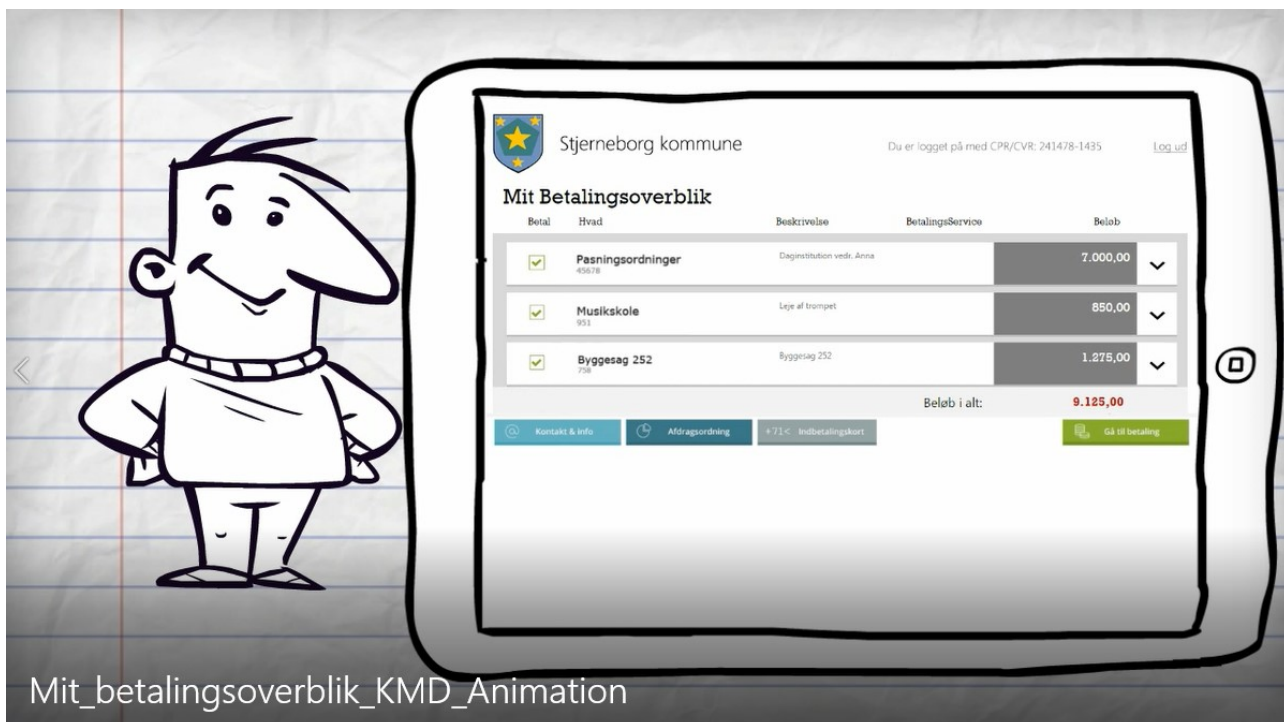


Mit\_betalingsoverblik\_KMD\_Animation

I mit betalingsoverblik kan du se dine forskellige mellemværender med kommunen.



Og vælge hvilke poster du ønsker at betale.



Når du godkender betalingen, har du samtidig mulighed for at tilmelde den til betalingservice, så betalingen fremover sker automatisk.

