



# Dragørs kystbeskyttelse

Der er stort behov for en styrket kystbeskyttelse hele vejen rundt om Dragør. Det er hverken let eller billigt, og der skal findes svære balancer mellem den gode kystbeskyttelse, udsigt og adgang til havet, hensynet til økonomien og bindinger omkring naturbeskyttelse, f.eks. Natura 2000. Det er centralt at bevare et Dragør med god adgang til vandet og naturen for alle i vores kommune.

## Dragør og en fælles udfordring med vand

Oversvømmelser fra havet vil brede sig over land bag eksisterende diger fra et område til et andet. Hvilke områder, der rammes af oversvømmelse, afhænger af forskellige faktorer som fx vindretning, vindstyrke og hændelsens varighed. Men for de fleste grundejere i Dragør Kommune betyder det, at de er afhængige af, at der bliver anlagt en samlet beskyttelse for alle 13 km kyststrækning over tid.

## Usammenhængende beskyttelse i dag

I dag er der en sammenhængende beskyttelse langs kommunens 13 km kyst. Det medfører, at nogle områder er mere udsatte end andre, og at oversvømmelser herfra kan brede sig til andre områder.

## Illustrationen øverst til højre angiver de aktuelle

beskyttelsesniveauer. Når der udfør eksempelvis Dragør Nord står 50 år, svarer det til, at det eksisterende dige i dag har en højde, der beskytter de bagvedliggende boligområder til en stormflod, der statisk set sker en gang på 50 år. Stormfloden kan ligeså vel ramme i morgen som om 49 år. En stormflod af en størrelse, som vi i dag vil opleves ca. en gang hvert 20. år, kan vi i fremtiden forvente en gang hvert andet år.

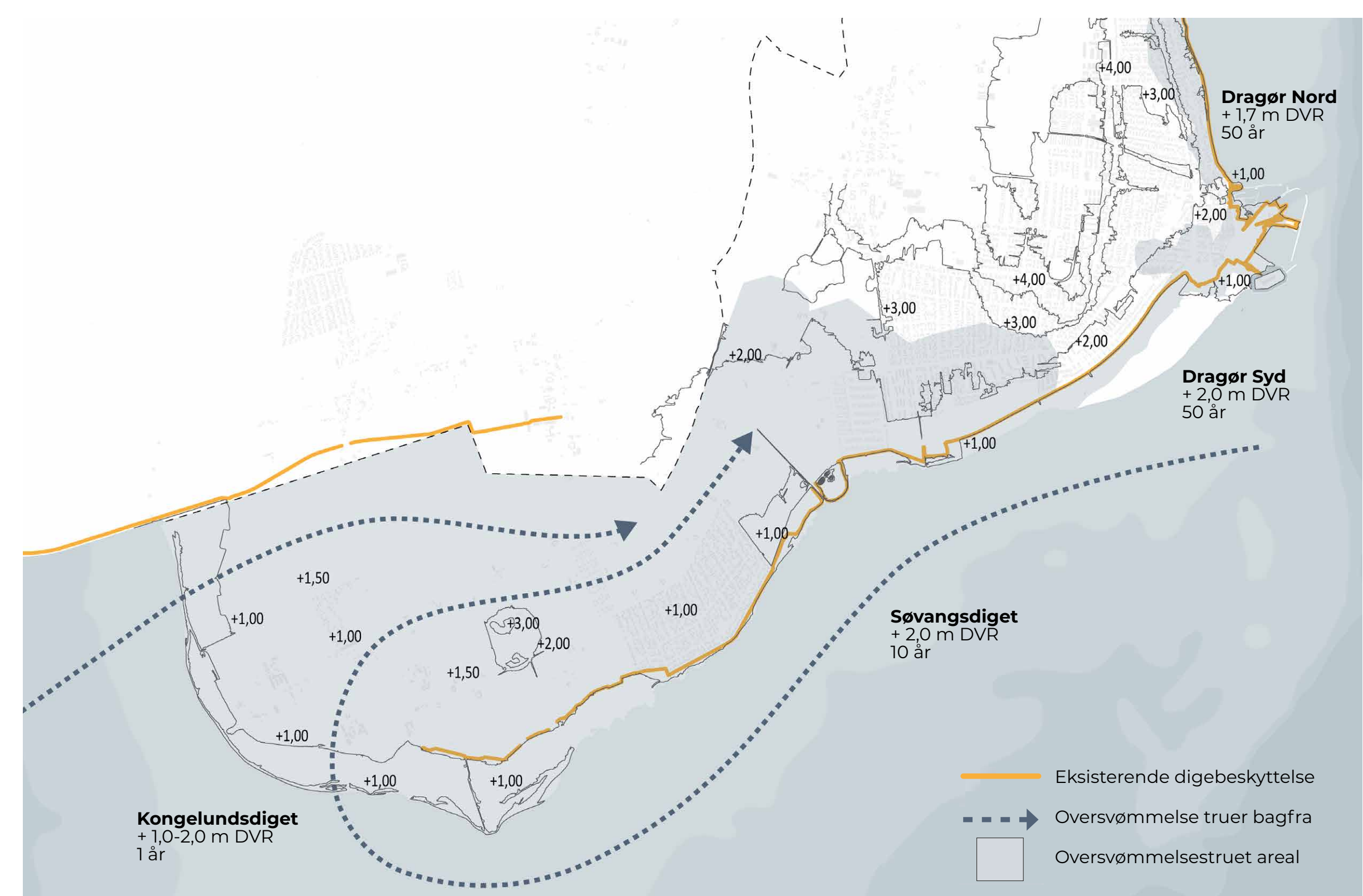
## En sammenhængende løsning på kort og lang sigt

Illustrationen i midten til højre viser, at der skal anlægges en sammenhængende løsning. Tallene udfør delstrækningerne angiver, hvor høj en beskyttelse skal være for at beskytte de bagvedliggende by- og landområder mod en såkaldt 100-års hændelse. Kommunalbestyrelsen har valgt, at kommunen skal sikres mod en 100-års hændelse.

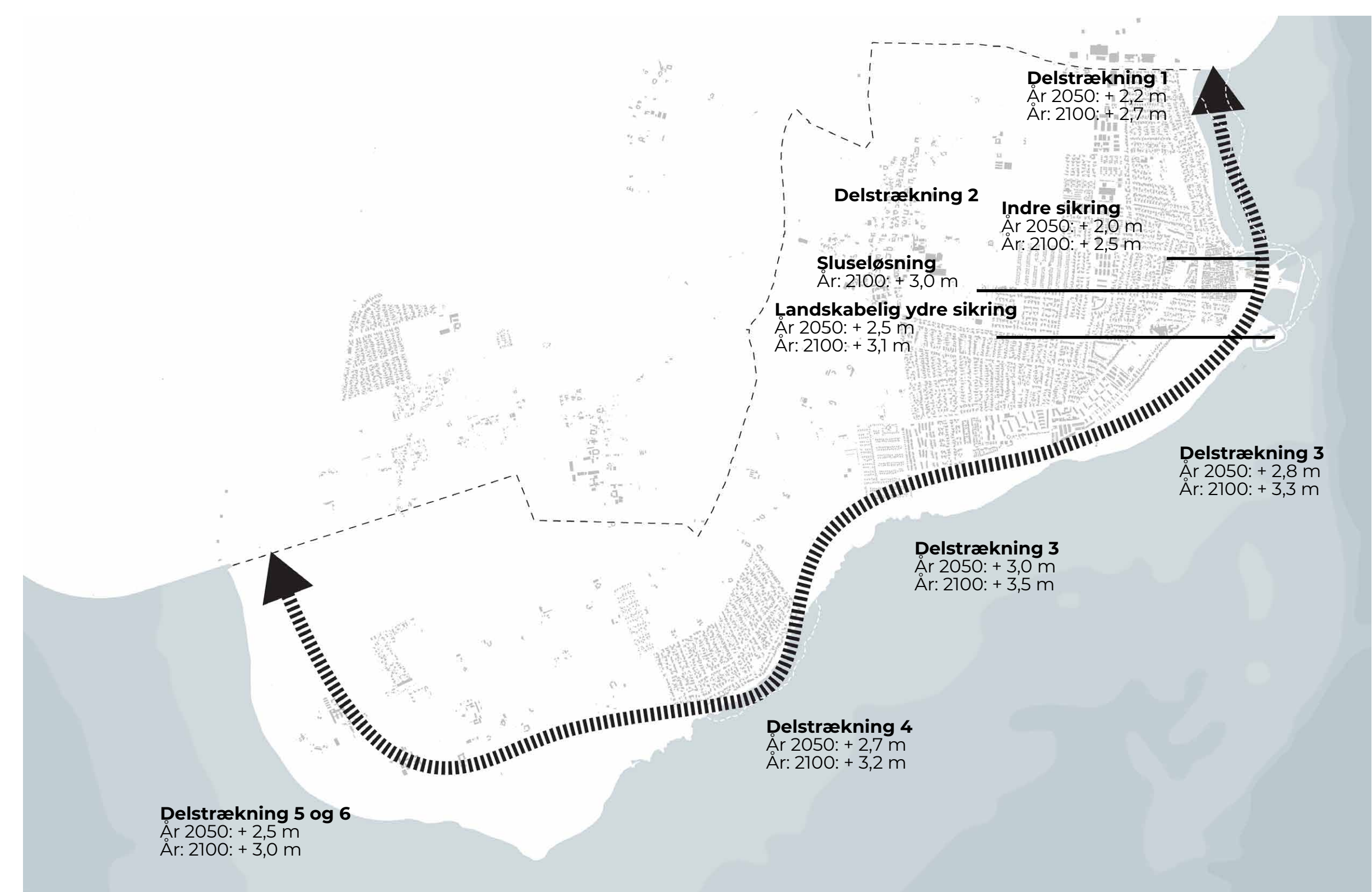
Der er to årstal med forskellige højder ud for hver delstrækning. Den kystbeskyttelse, vi planlægger at anlægge inden år 2030, beskytter til en 100-års hændelse frem mod år 2100. Beskyttelsen skal bygges ud/forhøjes inden 2050 for at blive ved med at beskytte mod en 100-års hændelse.

## Vand fra alle sider

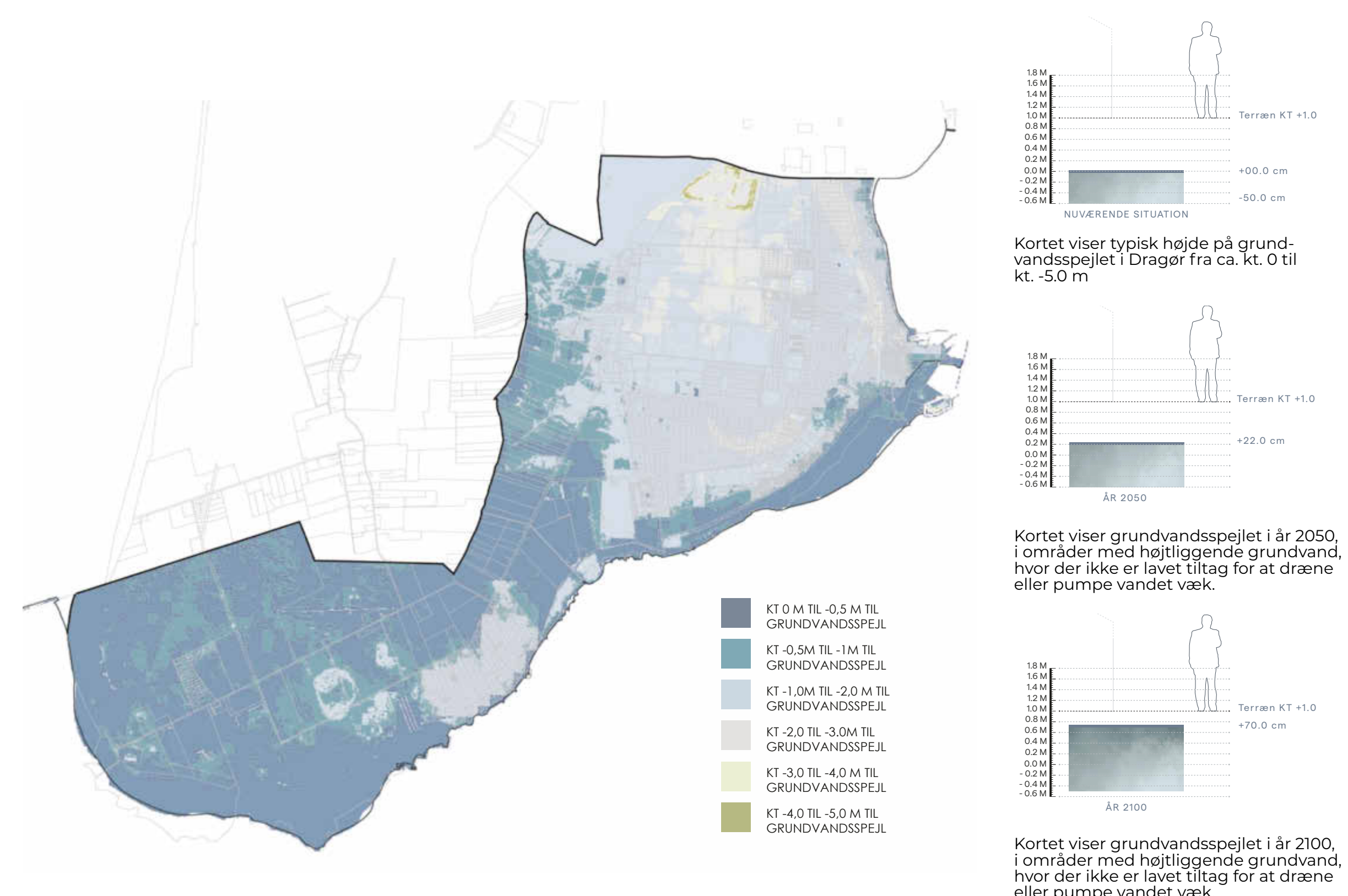
I fremtiden vil både det stigende havvand og øget nedbør medføre en højere grundvandstand. Det er illustreret til højre. Det samlede hydrologiske system skal indgå i planlægningen af kommunens klimatilpasning og kystbeskyttelse, og ny viden skal løbende inddrages.



Nuværende beskyttelsesniveau (ill: Arkitema og COWI)



Fremtidig beskyttelsesniveau (ill: Arkitema og COWI)



De fremtidige udfordringer med stigende grundvandsspejl (ill: Arkitema og COWI)