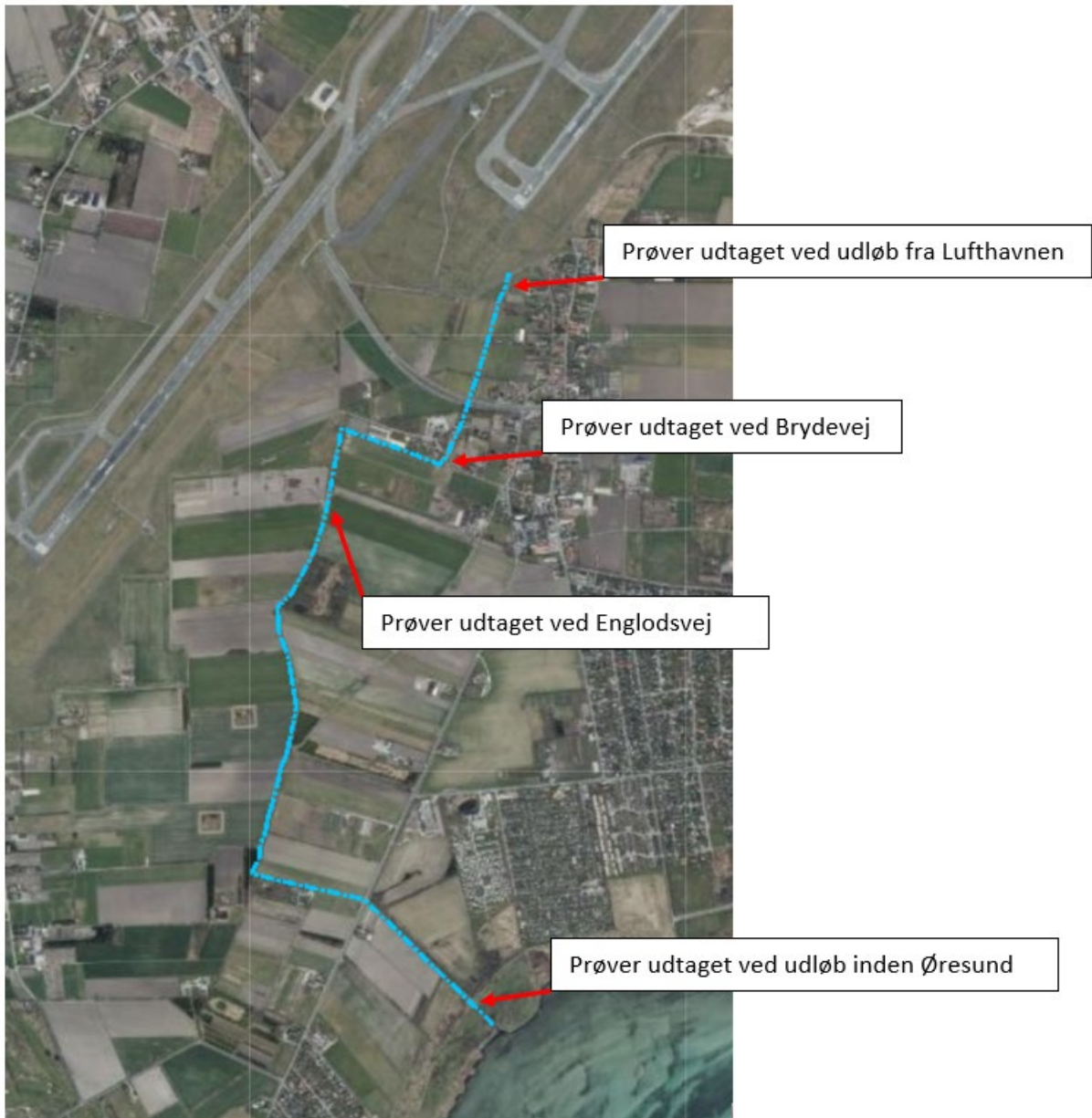


## Supplerende prøver i og omkring Hovedgrøften.

Kortet viser hvor i Hovedgrøften, der er udtaget vand-, jord-, bundprøver og prøver af plantemateriale.

Resultaterne af "Prøver udtaget ved udløb fra lufthavnen" er afrapporteret [her](#).



**Københavns Lufthavne A/S**  
**Lufthavnsboulevarden 6**  
**2770 Kastrup**  
**Att.: Anne Kristensen**
**Rapportnr.:** AR-22-CA-22010502-01  
**Batchnr.:** EUDKVE-22010502  
**Kundenr.:** CA0000182  
**Modt. dato:** 28.01.2022

## Analyserapport

**Prøvetype:** Overfladevand  
**Prøvetager:** Rekvirenten UBJ  
**Prøveudtagning:** 28.01.2022 kl. 09:30 til 28.01.2022 kl. 11:30  
**Analyseperiode:** 28.01.2022 - 07.02.2022

**Kundeoplysninger:** Hovedgrøften  
**Prøvemærke:** H. Brydevej

Lab prøvenr:	835-2022-81074167	Enhed	DL	Metode	Urel (%)
<b>PFAS-forbindelser</b>					
PFBA (Perfluorbutansyre)	15	ng/l	0.6	DIN38407-42 mod. LC-MS/MS	A 29
PFBS (Perfluorbutansulfonsyre)	13	ng/l	0.3	DIN38407-42 mod. LC-MS/MS	A 29
PFPeA (Perfluorpentansyre)	25	ng/l	0.3	DIN38407-42 mod. LC-MS/MS	A 29
PFPeS (Perfluorpentansulfonsyre)	15	ng/l	0.3	DIN38407-42 mod. LC-MS/MS	A 29
PFHxA (Perfluorhexansyre)	36	ng/l	0.3	DIN38407-42 mod. LC-MS/MS	A 29
PFHxS (Perfluorhexansulfonsyre)	170	ng/l	0.3	DIN38407-42 mod. LC-MS/MS	A 29
PFHpA (Perfluorheptansyre)	13	ng/l	0.3	DIN38407-42 mod. LC-MS/MS	A 29
PFHpS (Perfluorheptansulfonsyre)	12	ng/l	0.3	DIN38407-42 mod. LC-MS/MS	A 29
PFOA (Perfluoroktansyre)	19	ng/l	0.3	DIN38407-42 mod. LC-MS/MS	A 29
PFOS (Perfluoroktansulfonsyre)	680	ng/l	0.2	DIN38407-42 mod. LC-MS/MS	A 29
6:2 FTS (Fluortelomersulfonat)	13	ng/l	0.3	DIN38407-42 mod. LC-MS/MS	A 29
PFOSA (Perfluoroktansulfonamid)	1.8	ng/l	0.3	DIN38407-42 mod. LC-MS/MS	A 29
PFNA (Perfluoronansyre)	0.71	ng/l	0.3	DIN38407-42 mod. LC-MS/MS	A 29
PFNS (Perfluoronansulfonsyre)	<0.30	ng/l	0.3	DIN38407-42 mod. LC-MS/MS	A 29
PFDA (Perfluordekansyre)	<0.30	ng/l	0.3	DIN38407-42 mod. LC-MS/MS	A 29
PFDS (Perfluordekansulfonsyre)	<0.30	ng/l	0.3	DIN38407-42 mod. LC-MS/MS	A 29
PFUnDS (Perfluorundekansulfonsyre)	<1.0	ng/l	1	* DIN38407-42 mod. LC-MS/MS	A 29
PFUnDA (Perfluorundekansyre)	<0.30	ng/l	0.3	DIN38407-42 mod. LC-MS/MS	A 29
PFDoDA (Perfluordodekansyre)	<0.30	ng/l	0.3	DIN38407-42 mod. LC-MS/MS	A 29
PFDoDS (Perfluordodekansulfonsyre)	<1.0	ng/l	1	DIN38407-42 mod. LC-MS/MS	A 29
PFTTrDS (Perfluortridekansulfonsyre)	<1.0	ng/l	1	* DIN38407-42 mod. LC-MS/MS	A 29
PFTTrDA (Perfluortridekansyre)	<1.0	ng/l	1	DIN38407-42 mod. LC-MS/MS	A 29
Sum af PFAS 4 excl. LOQ	870	ng/l		* DIN38407-42 mod. LC-MS/MS	A
Sum af PFAS	1000	ng/l		* DIN38407-42 mod. LC-MS/MS	A

**Underleverandør:**

A: Eurofins Food &amp; Feed Testing Sweden (Lidköping) (ISO/IEC 17025:2017 SWEDAC 1977)

**Tegnforklaring:**

<: mindre end \*) Ikke omfattet af akkrediteringen  
>: større end i.p.: ikke påvist  
#: ingen parametre er påvist i.m.: ikke målelig  
DL: Detektionsgrænse ☐): udført af underleverandør

Urel (%): Ekspanderede relative måleusikkerhed med dækningsfaktor 2. For resultater på detektionsgrænseniveau kan usikkerheden være større end oplyst på rapporten.

☐): Usikkerheder på mikrobiologiske parametre angives som logaritmeret standardafvigelse

**Prøvningsresultaterne gælder udelukkende for de(n) undersøgte prøve(r).**
**Rapporten må ikke gengives, undtagen i sin helhed, uden prøvningslaboratoriets skriftlige godkendelse.**

**Københavns Lufthavne A/S**  
**Lufthavnsboulevarden 6**  
**2770 Kastrup**  
**Att.: Anne Kristensen**
**Rapportnr.:** AR-22-CA-22010502-01  
**Batchnr.:** EUDKVE-22010502  
**Kundenr.:** CA0000182  
**Modt. dato:** 28.01.2022

## Analyserapport

**Prøvetype:** Overfladevand  
**Prøvetager:** Rekvirenten UBJ  
**Prøveudtagning:** 28.01.2022 kl. 09:30 til 28.01.2022 kl. 11:30  
**Analyseperiode:** 28.01.2022 - 07.02.2022

**Kundeoplysninger:** Hovedgrøften  
**Prøvemærke:** H. Englodsvej

Lab prøvenr:	835-2022-81074168	Enhed	DL	Metode	Urel (%)
<b>PFAS-forbindelser</b>					
PFBA (Perfluorbutansyre)	9.2	ng/l	0.6	DIN38407-42 mod. LC-MS/MS	A 29
PFBS (Perfluorbutansulfonsyre)	7.6	ng/l	0.3	DIN38407-42 mod. LC-MS/MS	A 29
PFPeA (Perfluorpentansyre)	13	ng/l	0.3	DIN38407-42 mod. LC-MS/MS	A 29
PFPeS (Perfluorpentansulfonsyre)	8.4	ng/l	0.3	DIN38407-42 mod. LC-MS/MS	A 29
PFHxA (Perfluorhexansyre)	19	ng/l	0.3	DIN38407-42 mod. LC-MS/MS	A 29
PFHxS (Perfluorhexansulfonsyre)	97	ng/l	0.3	DIN38407-42 mod. LC-MS/MS	A 29
PFHpA (Perfluorheptansyre)	6.9	ng/l	0.3	DIN38407-42 mod. LC-MS/MS	A 29
PFHpS (Perfluorheptansulfonsyre)	6.8	ng/l	0.3	DIN38407-42 mod. LC-MS/MS	A 29
PFOA (Perfluoroktansyre)	11	ng/l	0.3	DIN38407-42 mod. LC-MS/MS	A 29
PFOS (Perfluoroktansulfonsyre)	370	ng/l	0.2	DIN38407-42 mod. LC-MS/MS	A 29
6:2 FTS (Fluortelomersulfonat)	6.0	ng/l	0.3	DIN38407-42 mod. LC-MS/MS	A 29
PFOSA (Perfluoroktansulfonamid)	0.82	ng/l	0.3	DIN38407-42 mod. LC-MS/MS	A 29
PFNA (Perfluoronansyre)	0.46	ng/l	0.3	DIN38407-42 mod. LC-MS/MS	A 29
PFNS (Perfluoronansulfonsyre)	<0.30	ng/l	0.3	DIN38407-42 mod. LC-MS/MS	A 29
PFDA (Perfluordekansyre)	<0.30	ng/l	0.3	DIN38407-42 mod. LC-MS/MS	A 29
PFDS (Perfluordekansulfonsyre)	<0.30	ng/l	0.3	DIN38407-42 mod. LC-MS/MS	A 29
PFUnDS (Perfluorundekansulfonsyre)	<1.0	ng/l	1	* DIN38407-42 mod. LC-MS/MS	A 29
PFUnDA (Perfluorundekansyre)	<0.30	ng/l	0.3	DIN38407-42 mod. LC-MS/MS	A 29
PFDoDA (Perfluordodekansyre)	<0.30	ng/l	0.3	DIN38407-42 mod. LC-MS/MS	A 29
PFDoDS (Perfluordodekansulfonsyre)	<1.0	ng/l	1	DIN38407-42 mod. LC-MS/MS	A 29
PFTTrDS (Perfluortridekansulfonsyre)	<1.0	ng/l	1	* DIN38407-42 mod. LC-MS/MS	A 29
PFTTrDA (Perfluortridekansyre)	<1.0	ng/l	1	DIN38407-42 mod. LC-MS/MS	A 29
Sum af PFAS 4 excl. LOQ	480	ng/l		* DIN38407-42 mod. LC-MS/MS	A
Sum af PFAS	560	ng/l		* DIN38407-42 mod. LC-MS/MS	A

**Underleverandør:**

A: Eurofins Food &amp; Feed Testing Sweden (Lidköping) (ISO/IEC 17025:2017 SWEDAC 1977)

**Tegnforklaring:**

<: mindre end \*) Ikke omfattet af akkrediteringen  
>: større end i.p.: ikke påvist  
#: ingen parametre er påvist i.m.: ikke målelig  
DL: Detektionsgrænse ☐): udført af underleverandør

Urel (%): Ekspanderede relative målesikkerhed med dækningsfaktor 2. For resultater på detektionsgrænseniveau kan usikkerheden være større end oplyst på rapporten.

☐): Usikkerheder på mikrobiologiske parametre angives som logaritmeret standardafvigelse

**Prøvningsresultaterne gælder udelukkende for de(n) undersøgte prøve(r).**
**Rapporten må ikke gengives, undtagen i sin helhed, uden prøvningslaboratoriets skriftlige godkendelse.**

**Københavns Lufthavne A/S**  
**Lufthavnsboulevarden 6**  
**2770 Kastrup**  
**Att.: Anne Kristensen**
**Rapportnr.:** AR-22-CA-22010502-01  
**Batchnr.:** EUDKVE-22010502  
**Kundenr.:** CA0000182  
**Modt. dato:** 28.01.2022

## Analyserapport

**Prøvetype:** Overfladevand  
**Prøvetager:** Rekvirenten UBJ  
**Prøveudtagning:** 28.01.2022 kl. 09:30 til 28.01.2022 kl. 11:30  
**Analyseperiode:** 28.01.2022 - 07.02.2022

**Kundeoplysninger:** Hovedgrøften  
**Prøvemærke:** H. Øresund

Lab prøvenr:	835-2022-81074169	Enhed	DL	Metode	Urel (%)
<b>PFAS-forbindelser</b>					
PFBA (Perfluorbutansyre)	1.1	ng/l	0.6	DIN38407-42 mod. LC-MS/MS	A 29
PFBS (Perfluorbutansulfonsyre)	0.78	ng/l	0.3	DIN38407-42 mod. LC-MS/MS	A 29
PFPeA (Perfluorpentansyre)	0.49	ng/l	0.3	DIN38407-42 mod. LC-MS/MS	A 29
PFPeS (Perfluorpentansulfonsyre)	<0.30	ng/l	0.3	DIN38407-42 mod. LC-MS/MS	A 29
PFHxA (Perfluorhexansyre)	0.78	ng/l	0.3	DIN38407-42 mod. LC-MS/MS	A 29
PFHxS (Perfluorhexansulfonsyre)	2.9	ng/l	0.3	DIN38407-42 mod. LC-MS/MS	A 29
PFHpA (Perfluorheptansyre)	0.41	ng/l	0.3	DIN38407-42 mod. LC-MS/MS	A 29
PFHpS (Perfluorheptansulfonsyre)	<0.30	ng/l	0.3	DIN38407-42 mod. LC-MS/MS	A 29
PFOA (Perfluoroktansyre)	0.72	ng/l	0.3	DIN38407-42 mod. LC-MS/MS	A 29
PFOS (Perfluoroktansulfonsyre)	18	ng/l	0.2	DIN38407-42 mod. LC-MS/MS	A 29
6:2 FTS (Fluortelomersulfonat)	<0.30	ng/l	0.3	DIN38407-42 mod. LC-MS/MS	A 29
PFOSA (Perfluoroktansulfonamid)	<0.30	ng/l	0.3	DIN38407-42 mod. LC-MS/MS	A 29
PFNA (Perfluoronansyre)	<0.30	ng/l	0.3	DIN38407-42 mod. LC-MS/MS	A 29
PFNS (Perfluoronansulfonsyre)	<0.30	ng/l	0.3	DIN38407-42 mod. LC-MS/MS	A 29
PFDA (Perfluordekansyre)	<0.30	ng/l	0.3	DIN38407-42 mod. LC-MS/MS	A 29
PFDS (Perfluordekansulfonsyre)	<0.30	ng/l	0.3	DIN38407-42 mod. LC-MS/MS	A 29
PFUnDS (Perfluorundekansulfonsyre)	<1.0	ng/l	1	* DIN38407-42 mod. LC-MS/MS	A 29
PFUnDA (Perfluorundekansyre)	<0.30	ng/l	0.3	DIN38407-42 mod. LC-MS/MS	A 29
PFDoDA (Perfluordodekansyre)	<0.30	ng/l	0.3	DIN38407-42 mod. LC-MS/MS	A 29
PFDoDS (Perfluordodekansulfonsyre)	<1.0	ng/l	1	DIN38407-42 mod. LC-MS/MS	A 29
PFTTrDS (Perfluortridekansulfonsyre)	<1.0	ng/l	1	* DIN38407-42 mod. LC-MS/MS	A 29
PFTTrDA (Perfluortridekansyre)	<1.0	ng/l	1	DIN38407-42 mod. LC-MS/MS	A 29
Sum af PFAS 4 excl. LOQ	22	ng/l		* DIN38407-42 mod. LC-MS/MS	A
Sum af PFAS	25	ng/l		* DIN38407-42 mod. LC-MS/MS	A

**Underleverandør:**

A: Eurofins Food &amp; Feed Testing Sweden (Lidköping) (ISO/IEC 17025:2017 SWEDAC 1977)

**Kopi til:**

Københavns Lufthavne A/S, Uffe Buhl Jochumsen, Lufthavnsboulevarden 6, 2770 Kastrup

**Tegnforklaring:**

<: mindre end \*) Ikke omfattet af akkrediteringen  
>: større end i.p.: ikke påvist  
#: ingen parametre er påvist i.m.: ikke målelig  
DL: Detektionsgrænse ☐): udført af underleverandør

Urel (%): Ekspanderede relative målesikkerhed med dækningsfaktor 2. For resultater på detektionsgrænseniveau kan usikkerheden være større end oplyst på rapporten.

☐): Usikkerheder på mikrobiologiske parametre angives som logaritmeret standardafvigelse

**Prøvningsresultaterne gælder udelukkende for de(n) undersøgte prøve(r).**
**Rapporten må ikke gengives, undtagen i sin helhed, uden prøvningslaboratoriets skriftlige godkendelse.**

Københavns Lufthavne A/S  
Lufthavnsboulevarden 6  
2770 Kastrup  
Att.: Anne KristensenRapportnr.: AR-22-CA-22010502-01  
Batchnr.: EUDKVE-22010502  
Kundenr.: CA0000182  
Modt. dato: 28.01.2022

## Analyserapport

---

**Prøvetype:** Overfladevand  
**Prøvetager:** Rekvirenten UBJ  
**Prøveudtagning:** 28.01.2022 kl. 09:30 til 28.01.2022 kl. 11:30  
**Analyseperiode:** 28.01.2022 - 07.02.2022

---

**Kundeoplysninger:** Hovedgrøften  
**Prøvemærke:** H. Øresund

---

Lab prøvenr:	835-2022- 81074169	Enhed	DL	Metode	<sup>m)</sup> Urel (%)
--------------	-----------------------	-------	----	--------	---------------------------

---

07.02.2022

Kundecenter  
Tlf: 70224231  
iww@eurofins.dk  
Lotte Marianne Faber  
Kunderådgiver**Tegnforklaring:**

<: mindre end \*) Ikke omfattet af akkrediteringen  
>: større end i.p.: ikke påvist  
#: ingen parametre er påvist i.m.: ikke målelig  
DL: Detektionsgrænse ☐): udført af underleverandør

Urel (%): Ekspanderede relative måleusikkerhed med dækningsfaktor 2. For resultater på detektionsgrænseniveau kan usikkerheden være større end oplyst på rapporten.

°): Usikkerheder på mikrobiologiske parametre angives som logaritmeret standardafvigelse

Prøvningsresultaterne gælder udelukkende for de(n) undersøgte prøve(r).

Rapporten må ikke gengives, undtagen i sin helhed, uden prøvningslaboratoriets skriftlige godkendelse.