

An aerial photograph of a coastal town and airport. The town is densely packed with buildings and roads, situated along a curved coastline. To the left of the town, there is a large airport with a prominent runway and taxiway. The surrounding area is a mix of green fields and brownish patches, possibly indicating different types of land use or vegetation. The ocean is visible on the right side of the image, with a dark blue-green color. The text "Robust Kystkommune" is overlaid in white on the right side of the image.

Robust Kystkommune

Borgersamlinger

Dragør, januar 2020

Borgerinddragelse - januar/februar 2018

Borgerne hjalp os med at samle viden som baggrund for **politiske principbeslutninger**:

Hvor **sikre** vil vi være?

Hvad må det **koste**?

Hvor skal diget **placeres/udformes**?



Borgerinddragelse - 2020

Vi har brug for hjælp til:

Indsamle viden om de lokale kyststrækninger til brug for konkurrencen

- online og til borgersamlinger på strækningerne
- januar 2020

Deltage i debatten om de konkrete konkurrenceforslag

- online og i åbent borgermøde
- august/september 2020



Program

1. VELKOMST OG INTRODUKTION

2. UDFORDRINGEN OG SIDEN SIDST

- Introduktion til arkitektkonkurrencen "Klimarobust kystkommune"
- Spørgsmål?

Kaffepause

2. INTRO TIL DELSTRÆKNINGENS KARAKTER

3. "KEND MIN KYST"

4. NÆSTE SKRIDT OG TAK FOR I AFTEN

Udfordringen og siden sidst

Udfordringen

Ligger lavt i landskabet

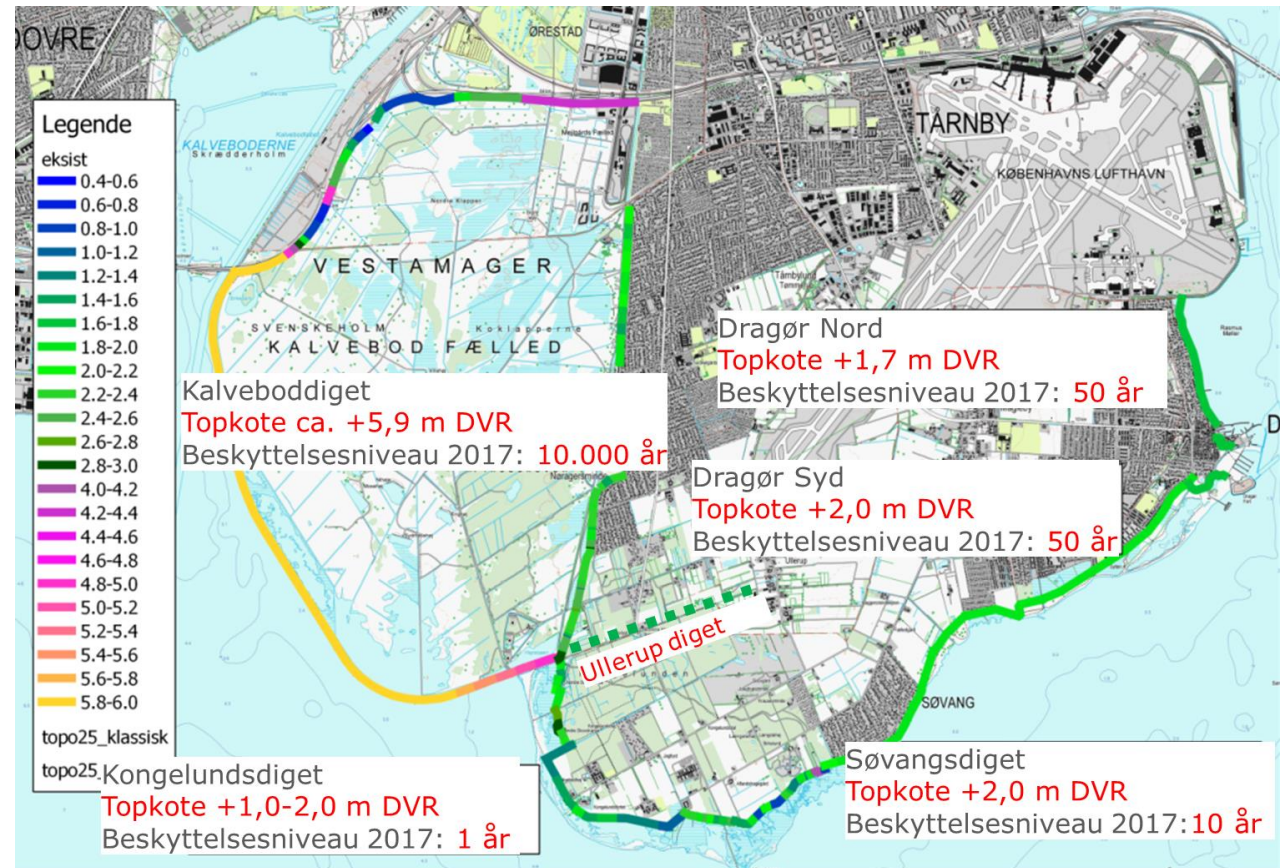
Boligerne ligger tæt på kysten

Køge Bugt er en af 10 risikoområder i DK

Klimaet er under forandring

Digerne beskytter ikke mod store stormfloder

Der er ikke diger i Syd, digerne yder forskellig beskyttelse og **vandet kan løbe bagom** = usammenhængende beskyttelse

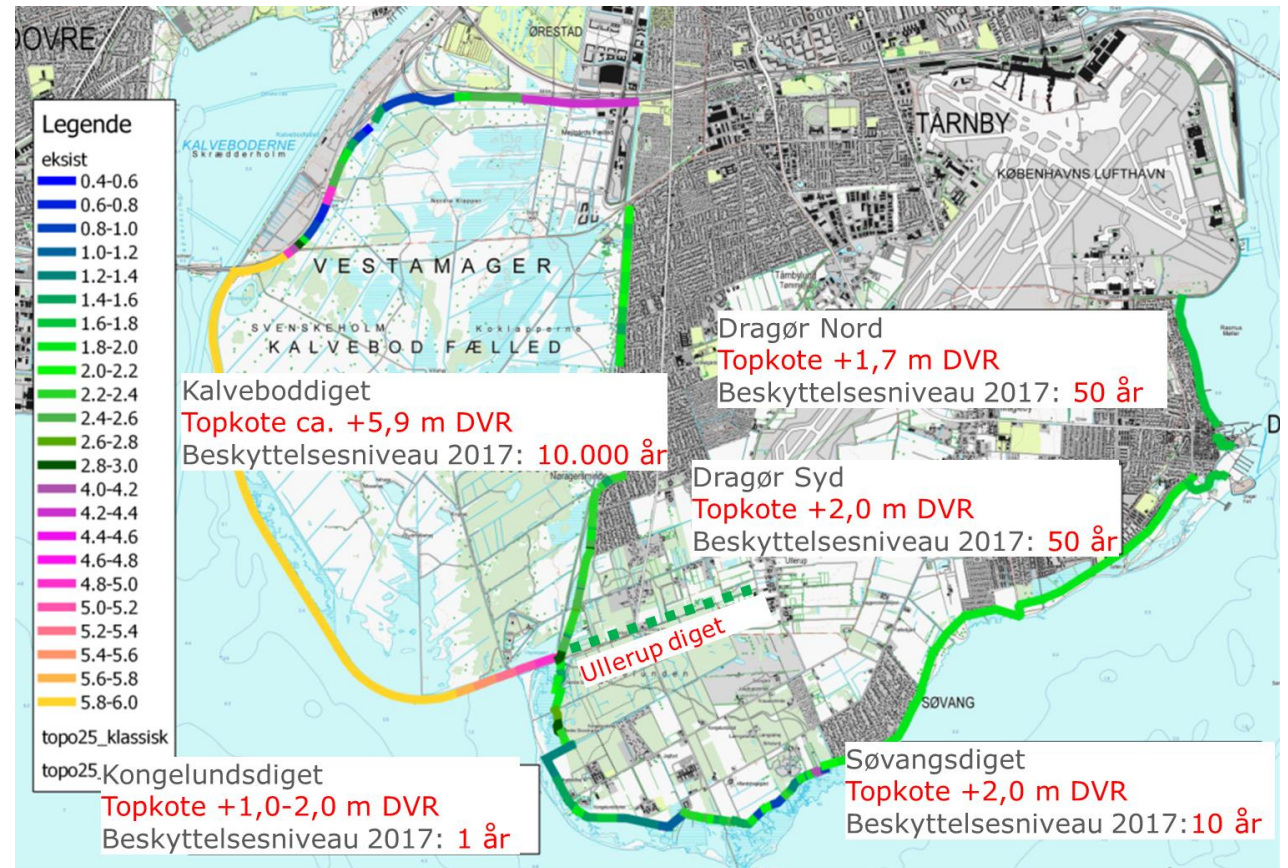


Udfordringen

Tilpasning til fremtidens klimaforandringer med øget havvandsniveau og flere stormfloder i fremtiden er en opgave, som ikke løses med et enkelt dige, fordi **ingen kender omfanget af ændringerne i klimaet**. Derfor arbejder kommunen på en strategi og et anlæg, som kan **udbygges i takt med klimaændringer**.

Kommunen arbejder derfor mod at realisere et **fysisk kystbeskyttelsesprojekt** (se linjeføring) på den korte bane men også med **udbygning og evt. andre strategier** på væsentlig længere sigt.

Endelig arbejder kommunen med styrket **beredskab** i den sydligere del af kommunen indtil faste anlæg er etableret.



Siden sidst

- kommunalbestyrelsen har besluttet at:

Dragør Kommune skal **sikres til minimum en 100 års stormflod med havvandsstand i år 2050 og** at der samtidigt igangsættes en **langsigtet strategi til år 2100** med henblik på eventuelt at udbygge kystbeskyttelsen yderligere og tilpasse kommunen til de øgede grundvandsstigninger som følge af klimaforandringer.

Siden sidst

- kommunalbestyrelsen har besluttet at:

Kystbeskyttelsens overordnede linjeføring er fastlagt, men den præcise linjeføring for kystbeskyttelsen og den arkitektoniske udformning skal videre kvalificeres. Der er på nuværende tidspunkt ikke truffet beslutning om rækkefølge og muligheden for en etapevis udvikling af kystbeskyttelsen.



Siden sidst

kommunalbestyrelsen har besluttet at:

Anlæg og drift af kystbeskyttelses anlæg varetages af **et fælles digelag**

Der arbejdes videre med **konkretisering af dige-projektet gennem en konkurrence** om indpasning af diger og anlæg

Her fremgår det, at der skal oprettes følgegrupper, hvor **repræsentanter for grundejerne** inviteres til at deltage.

Siden sidst

- kommunalbestyrelsen har besluttet at:

Det er besluttet, at Dragør Kommune afsøger muligheder for **fondsmidler** til dækning af projekt- og/eller anlægsomkostninger.

At dialog om **koordinering af kystbeskyttelse på Amager** fortsætter

Siden sidst

- Hvad skal beslattes senere:

Hvordan **den præcise placering og udformning** af diget/kystbeskyttelses anlægget skal tage sig ud, herunder konkrete løsninger for færdsel både på diget og på tværs af diget.

En bidragsfordelingsmodel – altså en fordeling af den økonomiske udgift til projektet. Kystbeskyttelsen skal med udgangspunkt i kystbeskyttelsesloven finansieres af de berørte ejere af fast ejendom – og her er kommunen en væsentlig bidragsyder. Der skal beslattes en endelig bidragsfordeling efter beslutning om et konkret projekt og inden nedsættelse af et fælles digelag.

Endnu ikke udført **myndighedsansøgninger og ansøgninger om dispensation** fra naturbeskyttelse og fredning, idet der endnu ikke er tegnet et myndighedsprojekt

Introduktion til arkitektkonkurrencen ”Klimarobust kystkommune”

Hvorfor konkurrence og borgerdialog?

Kystbeskyttelsesplanen har stor betydning for vores **dagligdag, adgang og nærhed til vandet**

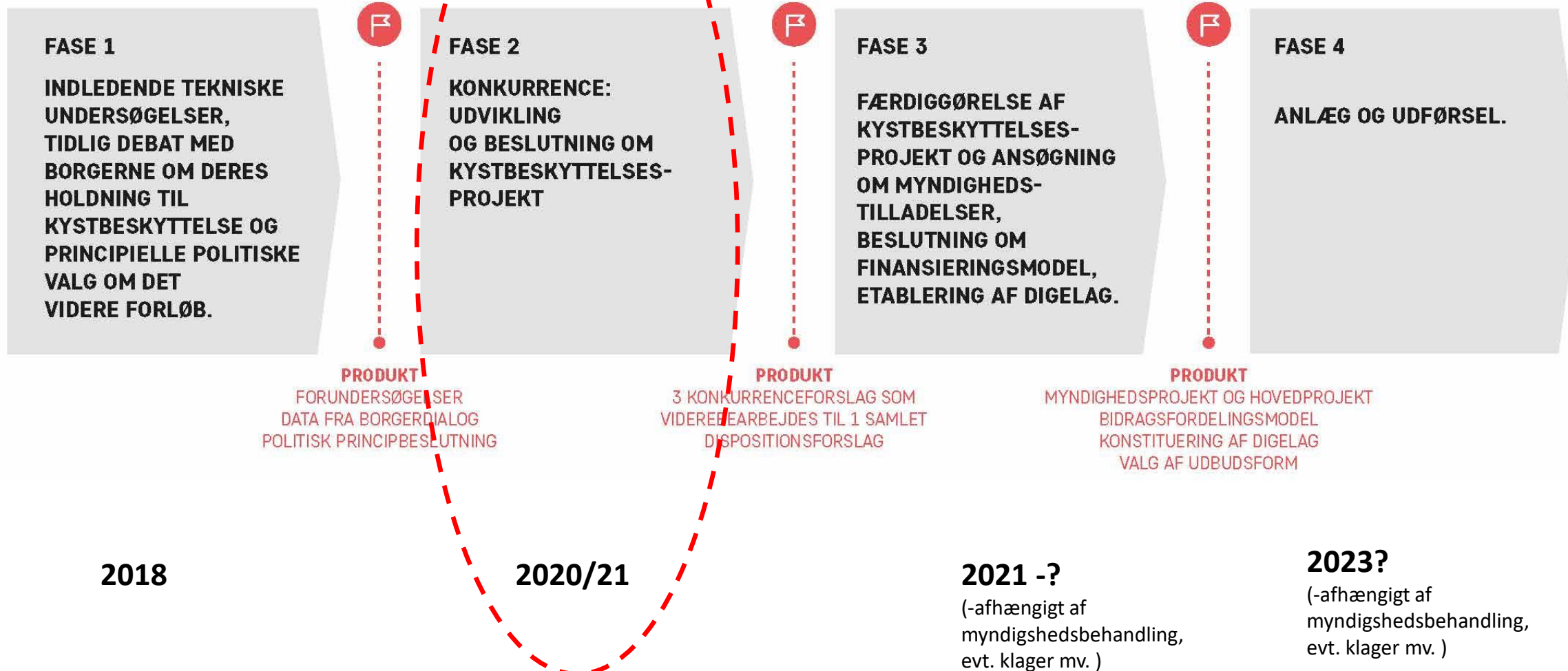
Hensynet til **grundejere, arealernes anvendelse og naturbeskyttelse** ved kysten betyder, at det ikke er ligemeget hvor det ligger og hvordan det er udformet.

Kystbeskyttelsesplaner **kan se ud og fungere på mange forskellige måder...** fx dige, halvdige jord, højvandsmur, beredskabsløsninger

Kommunen skal sikre os **de bedste kompetencer og tværfaglige samarbejde** mellem ingeniører, arkitekter, beredskabsfolk mv.

Vi kan ikke bygge os ud af udfordringen alene. Det skal være en fleksibel og økonomisk ansvarlig løsning, som kan udbygges over tid. Vi kender ikke fremtidens klima.

Konkurrence i fase 2

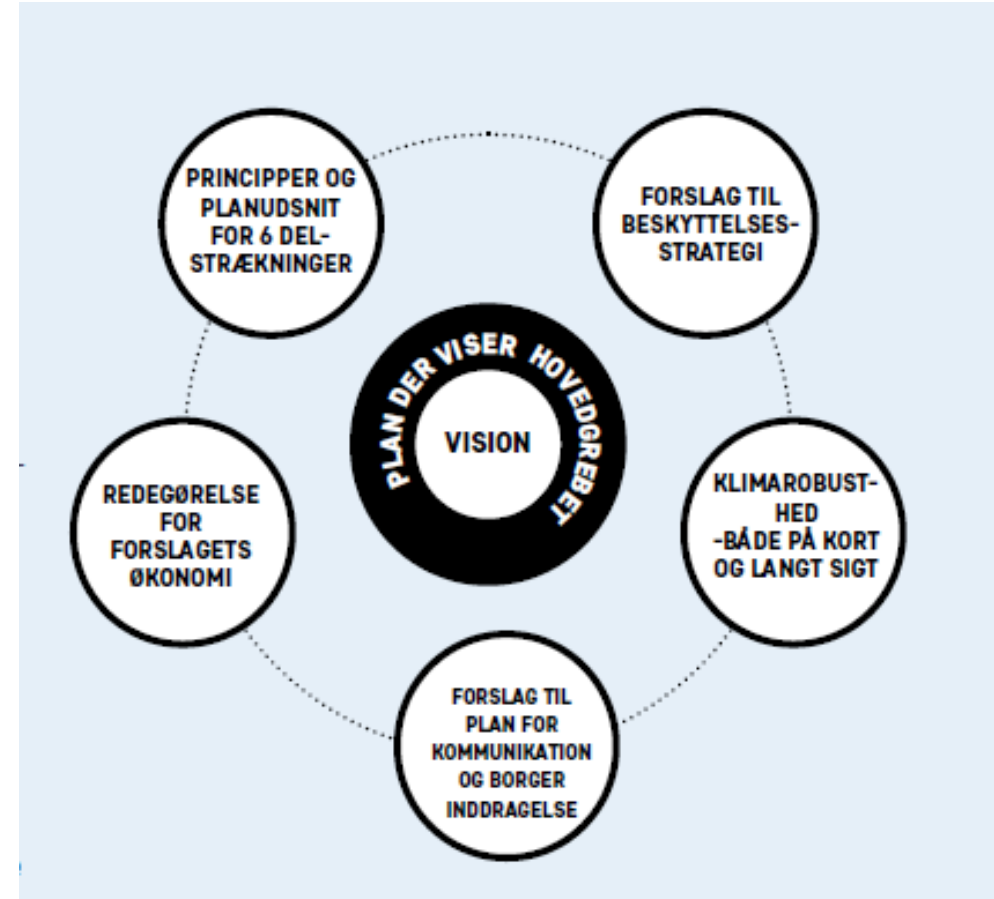


Hvad er en "Parallelkonkurrence"?

- Tre tværfaglige rådgiverhold (arkitekter, ingeniører m.fl.) udvælges til deltagelse pba. bl.a. deres faglige kvalifikationer og erfaringer
- Et "åbent" udviklingsforløb, hvor holdene kan få viden og feedback på deres arbejde undervejs (modsat fx en "projektkonkurrence")
- I forløbet arbejder holdene parallelt og i konkurrence om opgaven. Til sidst udpeger en bedømmelseskomité en vinder
- Vinderen skal arbejde videre med kvalificering af forslaget til en strategisk udviklingsplan for kystbeskyttelsen i foråret 2020

Efter konkurrencen

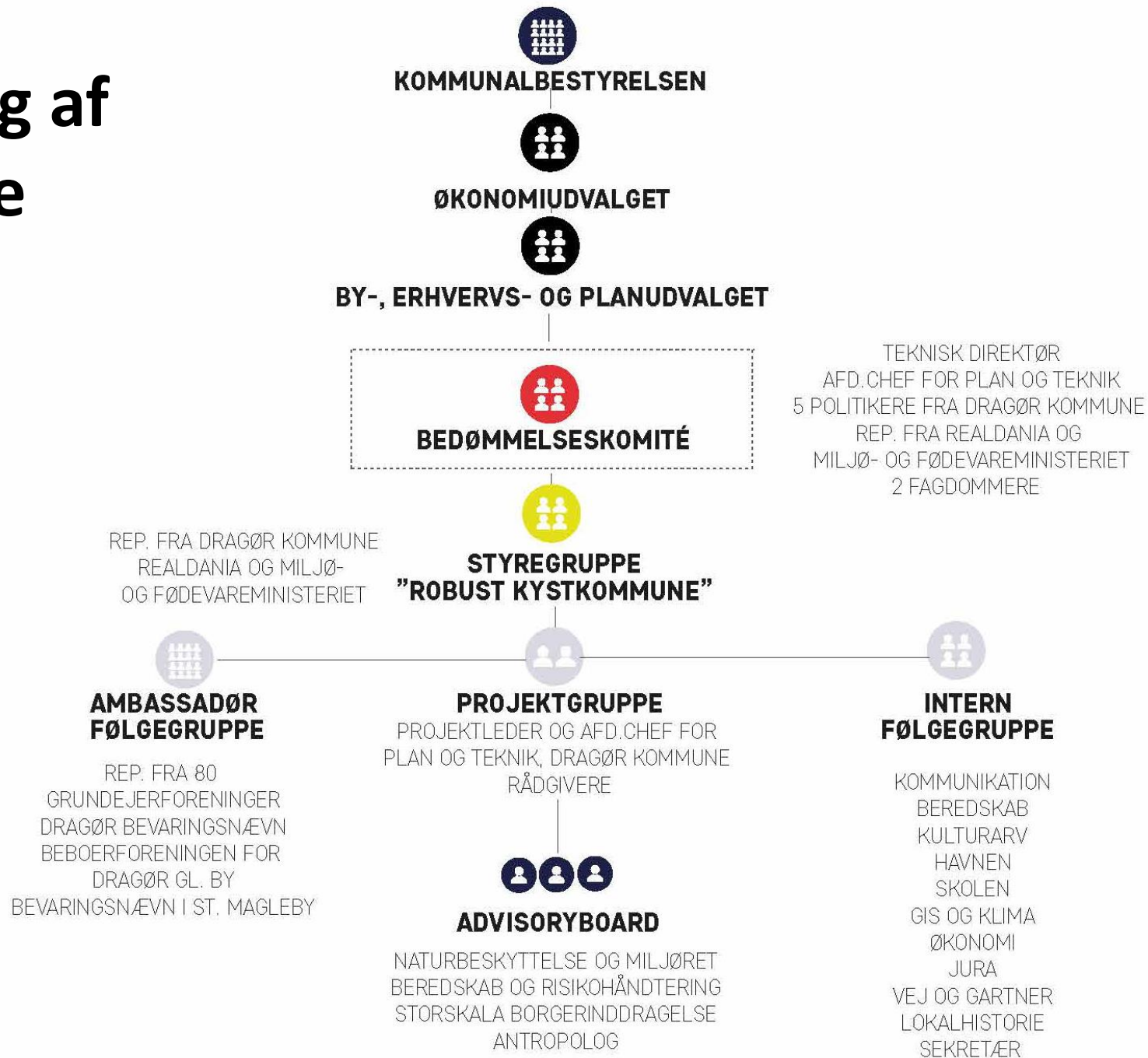
- Vinder udarbejder en fysisk-strategisk udviklingsplan
 - Visioner og mål
 - Hovedgreb
 - Fysisk dispositionsplan
 - Tids- og etapeplan
 - Økonomisk plan
 - Organisering
 - Samarbejde



Hvad er det for en opgave, de skal arbejde med?

- Vision og strategi for Dragør Kommunes kystbeskyttelse på kort og på lang sigt
- Forslag til et ”hovedgreb”, som kan fungere som rygrad for kystbeskyttelsen, og arkitektoniske, kysttekniske og beredskabsmæssige principper for de 6 delstrækninger langs kysten
- Redegørelse for økonomien i projektet
- Redegørelse for plan for borgerinddragelse og kommunikation

Organisering af konkurrence



Hvorfor ambassadørgruppe?

Sikre **lokal viden** ind i konkurrencen– direkte kobling ml. borger og fagfolk

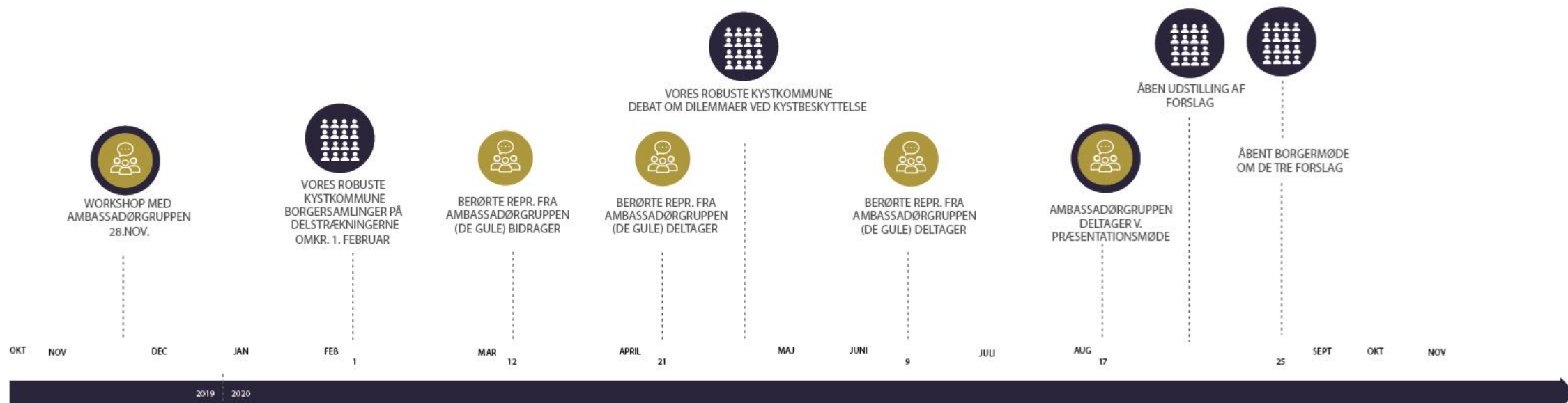
Sikre **information og viden** om konkurrence ud til så mange borgere som muligt



Hvem er med i ambassadørfølgegruppen?

Én repræsentanter for **alle ca. 80 grundejerforeninger** i kommunen bliver inviteret til at være med i "ambassadørfølgegruppen" og være med til dette **møde i projektets opstart** og til et **præsentationsmøde i august**.

Ambassadørfølgegruppen vil også rumme en repræsentant fra de **grundejerforeninger nærmest vandet** + en repræsentant fra hhv. Dragør Bevaringsnævn, Beboerforeningen for Dragør Gl. By og dialogforum for havnen (ca. 30 i alt). De inviteret til at deltage i 3 workshops med rådgiverholdene i arkitektkonkurrenceprocessen.



FASE I: FORARBEJDE TIL PARALLELOPDRAGET

FOKUS PÅ:
 PROJEKTPLANLÆGNING
 UDBUD OG PRÆKVALIFIKATION
 KONKURRENCEPROGRAM
 BORGERDIALOG OG KOMMUNIKATION

FASE II: PARALLELOPDRAG

FASE III
 NOV '20-APRIL '21
 VIDERE
 KVALIFICERING
 AF STRATEGISK
 UDVIKLINGSPLAN
 OG DISPOSITIONS
 FORSLAG

STYREGRUPPEMØDE I
 PROJEKTBEKRIVELSE
 PQ ANNONCE
 FORVENTNINGER

STYREGRUPPEMØDE II
 UDVÆLGELSE AF RÅDGIVERHOLD
 UDCAST TIL KONKURRENCEPROGRAM

OPSTARTSDAG

WORKSHOP 1
 VISION OG STRATEGI

WORKSHOP 2
 PRINCIPPER FOR
 DELSTRÆKNINGER

PRÆSENTATION
 AF FORSLAG

BEDØMMELSESMØDER
 INDSTILLING AF VINDER TIL KB

KB
 VALG AF VINDER OG
 KONTRAKTINDGÅELSE
 MED VINDER

ÅBENT ARRANGEMENT
 FOR ALLE BORGERE

INDBUDT ARRANGEMENT
 FOR AMBASSADØRGRUPPE,
 (REPRÆSENTANTER FRA ALLE GRUNDEJERFORENINGER)

INDBUDT ARRANGEMENT
 FOR AMBASSADØRGRUPPE
 (REPRÆSENTANTER FOR BERØRTE
 FORENINGER (DE GULE))

Hvad sker der efter arkitektkonkurrencen?



Spørgsmål?

Kaffepause

Intro til delstrækningernes karakter

Søvang til Kongelunden
og
Kongelunden

--- Afgrensning af konkurrenceområdet

— Vejledende linjeføring af kystbeskyttelse

== Ullerupdiget

■ Delstrækning

① Delstrækning 1 - Dragør Nord

② Delstrækning 2 - Dragør By

③ Delstrækning 3 - Dragør til Søvang

④ Delstrækning 4 - Søvang

⑤ Delstrækning 5 - Søvang til Kongelunden

⑥ Delstrækning 6 - Kongelunden



Delstrækning 5. Søvang-Kongelunden

Bebyggelse og funktioner

- Få gårde og huse med hestehold
- TAMU (uddannelse)
- Aflandshage (militært areal)
- Fugletårn
- Friluftsfaciliteter fx golfbane
- Kongelundens Grundejerforening

Terræn og landskab

- Lavtliggende naturområder beskyttet af usammenhængende strandvolde og forsvarsværker
- Unik sammenhæng mellem hav, strandeng, sø, marker og skov
- Amager Vildtreservat



Delstrækning 5. Søvang-Kongelunden

Kystbeskyttelse

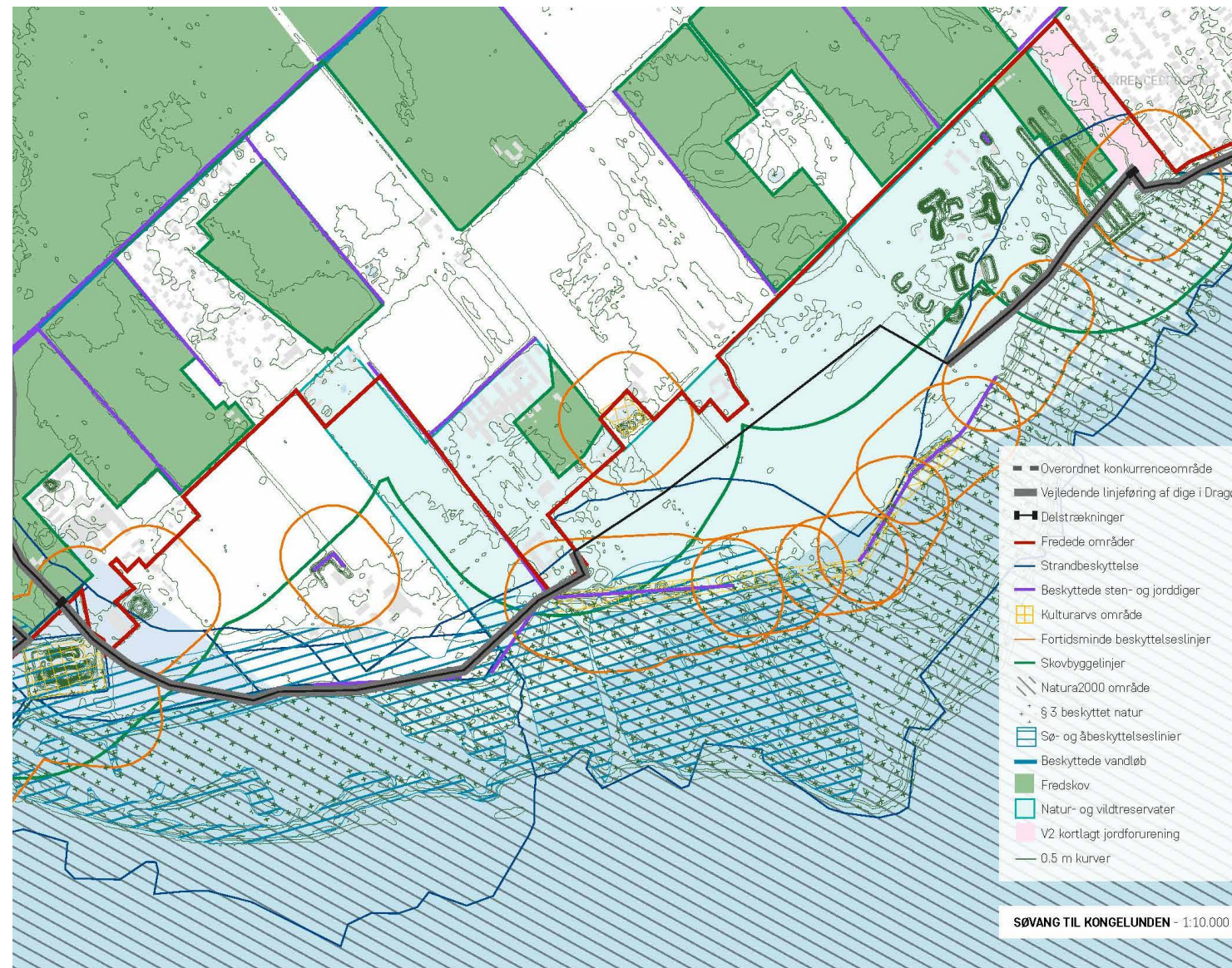
- Historiske strandvolde
- Øget beredskab i området

Hensyn

- Mange natur og –fredningsmæssige hensyn
- Natura-2000, fredede områder, beskyttet natur, natur- og vildtreservat, søbeskyttelse, skov- og strandbeskyttelse, beskyttede sten- og jorddiger
- Højt grundvand i området

Den vejl. Linjeføring og højder

- Fra Søvangsstien og omkring Pionergården, hen over markerne eller langs Fælledvej omkring Aflandshagegården, udenom Sandagergård, TAMU og til Kongelundshallen.
- Estimerede højder ml. 1-2,7 meter over terræn



Delstrækning 5. Søvang-Kongelunden

Løsningen på kort sigt forventes at skulle tage hensyn til naturbeskyttelsen – herunder fredningen af Sydamager og de beskyttede sten- og jorddiger.

Skabes der nye naturværdier i forslaget, skal den forventede etableringshastighed beskrives.

Hvis offentlig færdsel eller rekreative funktioner er en del af løsningen, skal det beskrives, hvordan det påvirker naturbeskyttelsen og yngleområderne, så disse ikke forringes i projekts helhed.

Dragør Kommune har et ønske om at styrke de rekreative forbindelser på tværs - uden at gå på kompromis med sikkerhed eller yngleområder.

Delstrækning 6. Kongelunden

Bebyggelse og funktioner

- Skoven/Naturstyrelsen
- Kongelundsfortet
- 4 ejendomme yderst – herunder Kongelundskroen
- Stier langs kysten
- Udflytterbørnehave og Asylgrunden
- Naturpark Amager med kommende nye rekreative faciliteter ved vandet i Tårnby Kommune

Terræn og landskab

- Kongelunden - det største skovområde på Amager
- Hovedstadsområdets eneste vestvendte strand – kitesurfere og sejladse med småbåde
- Bredt forland med lavvandede eller tilgroede laguner, strandenge og skov
- Generelt fladt terræn med enkelte forhøjninger



Delstrækning 6. Kongelunden

Kystbeskyttelse

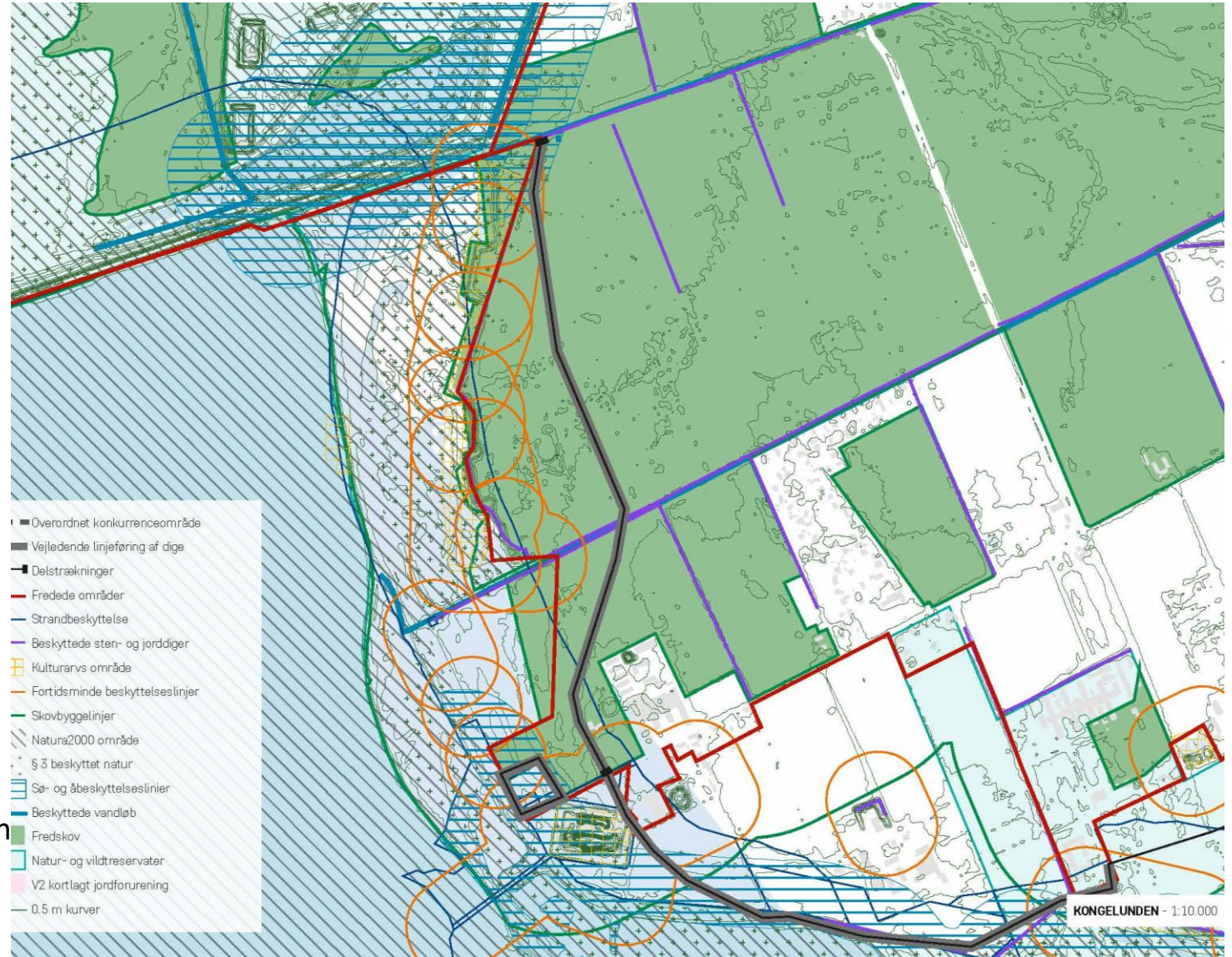
- To diger i skovkanten (ca. 1-års hændelse)
- Øget beredskab
- De gamle diger støder op mod Ullerupdiget og Kalveboddiget mod nord (ca. 2000-års hændelse)

Hensyn

- Mange andre beskyttelse hensyn at tage – beskyttet natur i form af sø, strandeng og overdrev, fredskov, søbeskyttelse, natur- og vildtreservat, skovbyggelinjer og beskyttede sten- og jorddiger.

Den vejl. Linjeføring og højder

- Løber øst for Kongelundsfortet, igennem skoven og hen til Ullerupdiget. Der lægges op til et selvstændigt ringdige omkring de 4 ejendomme ved Kongelundskroen
- Estimerede højder ml. 1-1,5 meter over terræn



Delstrækning 6. Kongelunden

Løsningen på kort sigt på delstrækningen skal tage hensyn til naturværdierne i skoven, fortidsminderne, vejadgangen til Sydvestpyntens parkeringsplads og samtidig se på de rekreative muligheder og forbindelser i området.

Der er lagt op til et selvstændigt ringdige omkring de fire ejendomme ved Kongelundskroen på omkring 1-1,5 meters højde.

”KEND MIN KYST”

Næste skridt og tak for i aften

(HUSK: Send jeres input til konkurrencen inden 20. februar)

Hvad sker der nu?

Januar

Borgersamlinger på delstrækningerne

Februar

Konkurrenceprogrammet færdiggøres og behandles politisk
3 rådgiverhold udvælges

Deadline for borgerinput 20. februar

Marts

Arkitektkonkurrencen igangsættes og repræsentanter for grundejerforeninger nærmest vandet inviteres til opstartsdag.

April

Workshop I – de professionelle teams, bedømmelsesudvalg og grundejerforeninger nærmest havet inviteres

Åbent event for alle i byen

Juni

Workshop II – de professionelle teams, bedømmelsesudvalg og grundejerforeninger nærmest havet inviteres

August

Præsentation – de professionelle teams, bedømmelsesudvalg og ambassadørgruppen

Udstilling og indsamling af kommentarer

Åbent borgermøde

August-november:

Bedømmelse af bedømmelsesudvalg

Beslutning om vinder i kommunalbestyrelsen

November 2020 – april 2021

Vinder færdiggør dispositionsforslag og udviklingsstrategi.

Vedtages politisk

Ca. august 2021

Påbegyndelse af FASE III